

Catasto Speleologico Ligure



SOCIETÀ
SPELEOLOGICA
ITALIANA

C A T A S T O delle G R O T T E D ' I T A L I A

Regione

LI

Provincia

SV

Numero

1930

Spec.

Data aggiornamento

25/08/2015

Nome

POZZETTO PRESSO LA MULATTIERA

Sinonimi

POZZETTO A SE DEL BAUSU DI VERAVO

Comune :

Castelbianco

Località

Veravo

Monte

Valle

Area carsica

Terreno geologico

Età

Sviluppo reale

11

Sviluppo planimetrico

-

Estensione

7

Dislivello positivo (+)

0

Dislivello negativo (-)

Dislivello totale

Carta	Edizione	Quota alt.	Longitudine
CTR 1:10000 UTM	0	440	426475
Specifica		Quota cart.	Latitudine
			4885495
Valutazione dato		Quota GPS	

Note

Importato automaticamente, dato originale:
1930 POZZETTO PRESSO LA MULATTIERA (Pozzetto a SE del Bausu di Veravo). Castelbianco, Veravo, Balza di Veravo.
BARDINETO 245.4. |8° 04' 52";|44° 07' 05". 426475 885495. |Q. 440 ca. D.- 4. Ls.11; Lp.7,5. R.: G.C.

Idrologia

Andamento

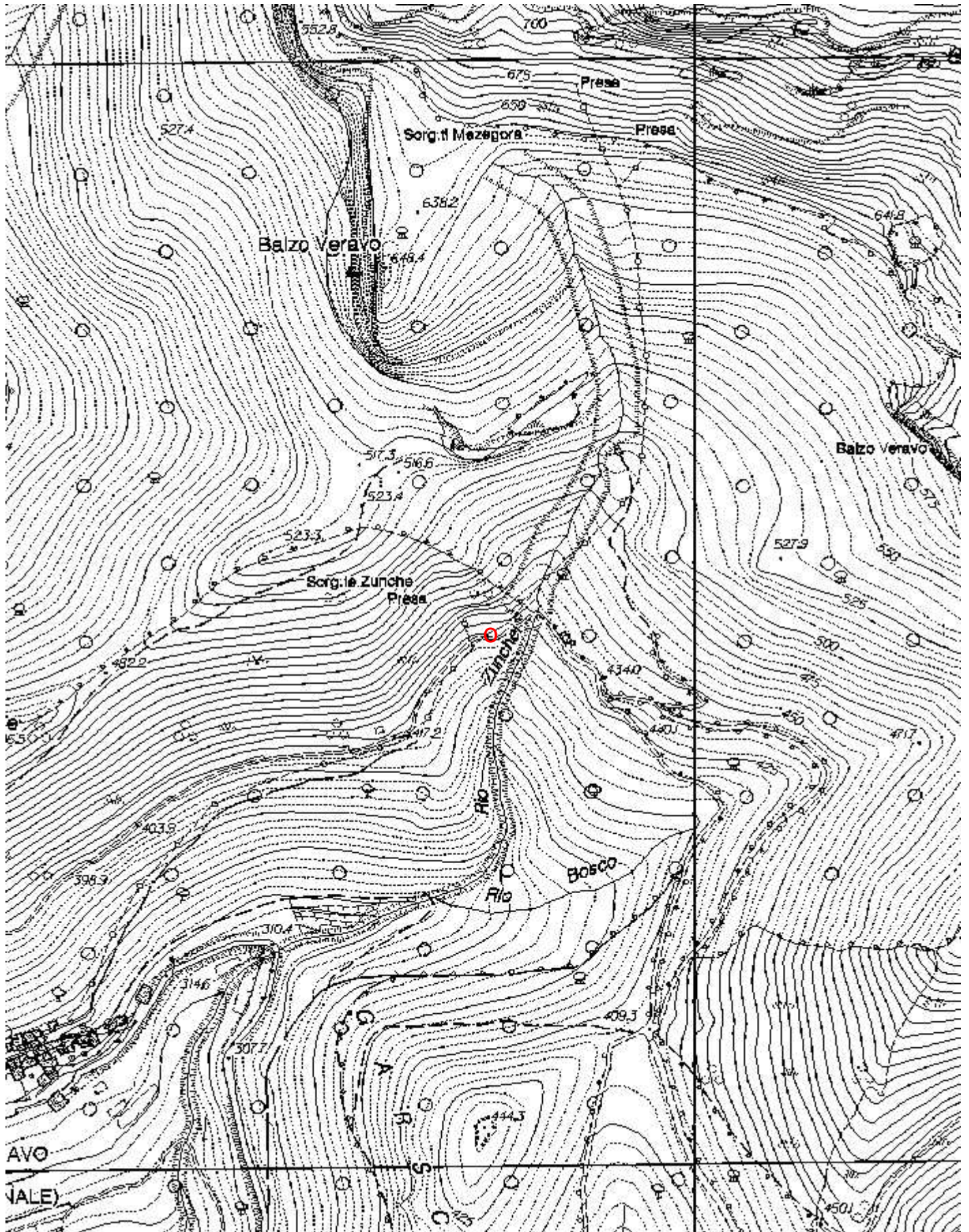
Percorribilità

Sequenza pozzi

Data rilevamento

Rilevatori

Cartografia:



Coordinate convertite:
Geografiche WGS84: 8.08009 E 44.11717 N
Chilometriche WGS84: 426392 E 4885298 N 32T