

Catasto Speleologico Ligure



SOCIETÀ
SPELEOLOGICA
ITALIANA

C A T A S T O delle G R O T T E D ' I T A L I A

Regione

LI

Provincia

SV

Numero

1929

Spec.

Data aggiornamento

25/08/2015

Nome

CAVERNETTA TRA ROCCA ROSSA E PIANO CASTELLO

Sinonimi

Comune:

Castelbianco

Località

Veravo

Monte

Valle

Area carsica

Terreno geologico

Età

Sviluppo reale

10

Sviluppo planimetrico

-

Estensione

10

Dislivello positivo (+)

Dislivello negativo (-)

0

Dislivello totale

Carta	Edizione	Quota alt.	Longitudine
CTR 1:10000 UTM	0	625	425650
Specifica		Quota cart.	Latitudine
			4886430
Valutazione dato		Quota GPS	

Note

Importato automaticamente, dato originale:
1929 CAVERNETTA TRA ROCCA ROSSA E PIANO CASTELLO. Castelbianco, Veravo, Settore tra Rocca Rossa e Piano Castello. BARDINETO 245.4. |8° 04' 17';|44° 07' 36'5. 425650 886430. |Q. 625 ca. D, + 2.Svs.14; Svp.14. Ls.10; Lp.10. R.: G.C.-G.R.

Idrologia

Andamento

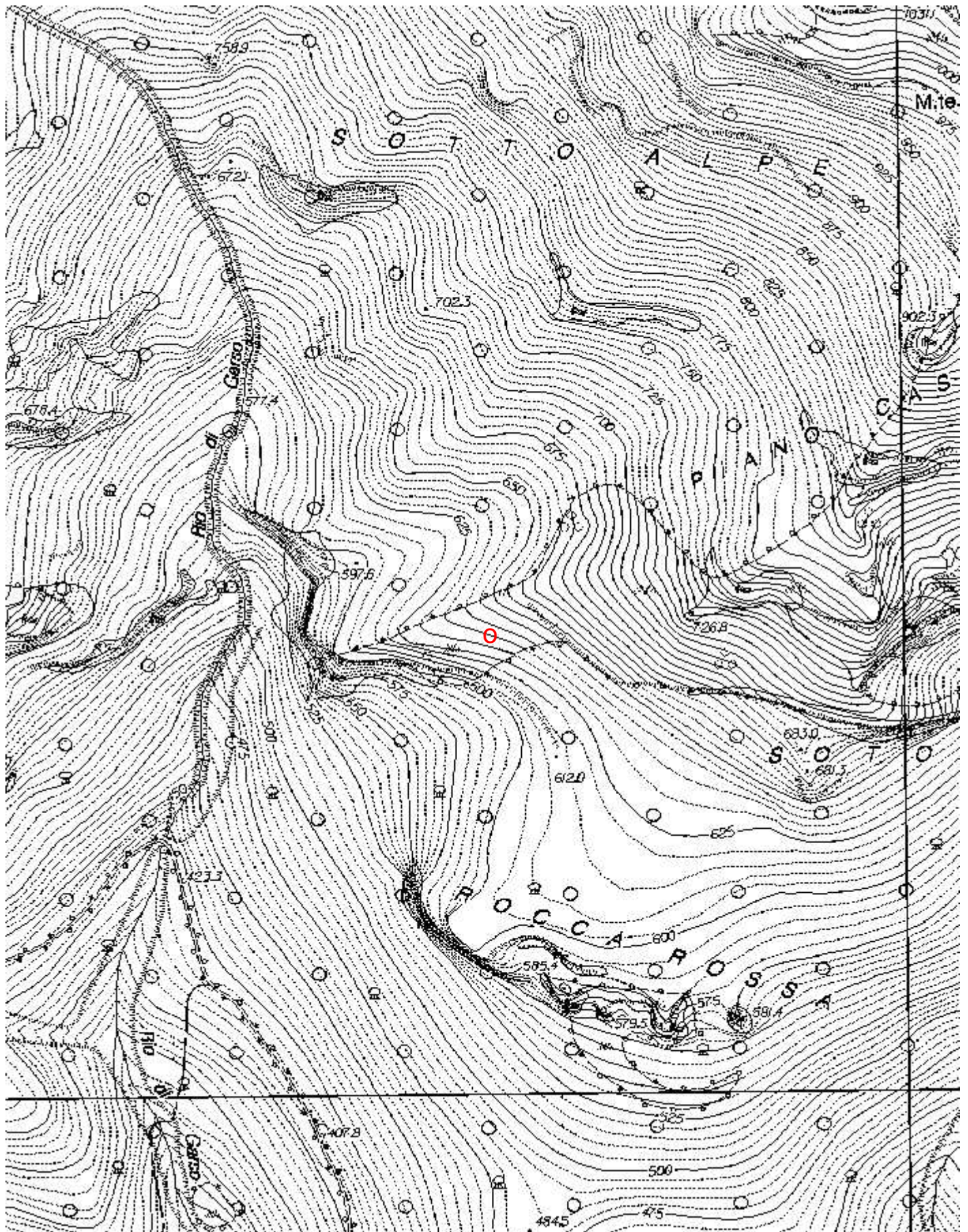
Percorribilità

Sequenza pozzi

Data rilevamento

Rilevatori

Cartografia:



Coordinate convertte:

Geografiche WGS84: 8.06965 E 44.1255 N

Chilometriche WGS84: 425567 E 4886233 N 32T