

# Catasto Speleologico Ligure



SOCIETÀ  
SPELEOLOGICA  
ITALIANA

## C A T A S T O delle G R O T T E D ' I T A L I A

Regione

LI

Provincia

SV

Numero

1928

Spec.

Data aggiornamento

25/08/2015

Nome

CAVERNETTA NEL VALLONE DI ORESINE

Sinonimi

Comune :

Castelbianco

Località

Vallone Rio Oresine

Monte

Valle

Area carsica

Terreno geologico

Età

Sviluppo reale

7

Sviluppo planimetrico

-

Estensione

6

Dislivello positivo (+)

2

Dislivello negativo (-)

0

Dislivello totale

2

<b>Carta</b>	<b>Edizione</b>	<b>Quota alt.</b>	<b>Longitudine</b>
CTR 1:10000 UTM	0	530	424620
<b>Specifica</b>		<b>Quota cart.</b>	<b>Latitudine</b>
			4886530
<b>Valutazione dato</b>		<b>Quota GPS</b>	

**Note**

Importato automaticamente, dato originale:  
1928 CAVERNETTA NEL VALLONE DI ORESINE. Castelbianco, Vallone Rio Oresine. BARDINETO 245.4. |8° 03' 29';|44° 07' 34'  
(appross.). 424620 886530. |Q. 530 ca. D.+ 2. Ls.7; Lp.6. R.: G.C.

**Idrologia**

**Andamento**

**Percorribilità**

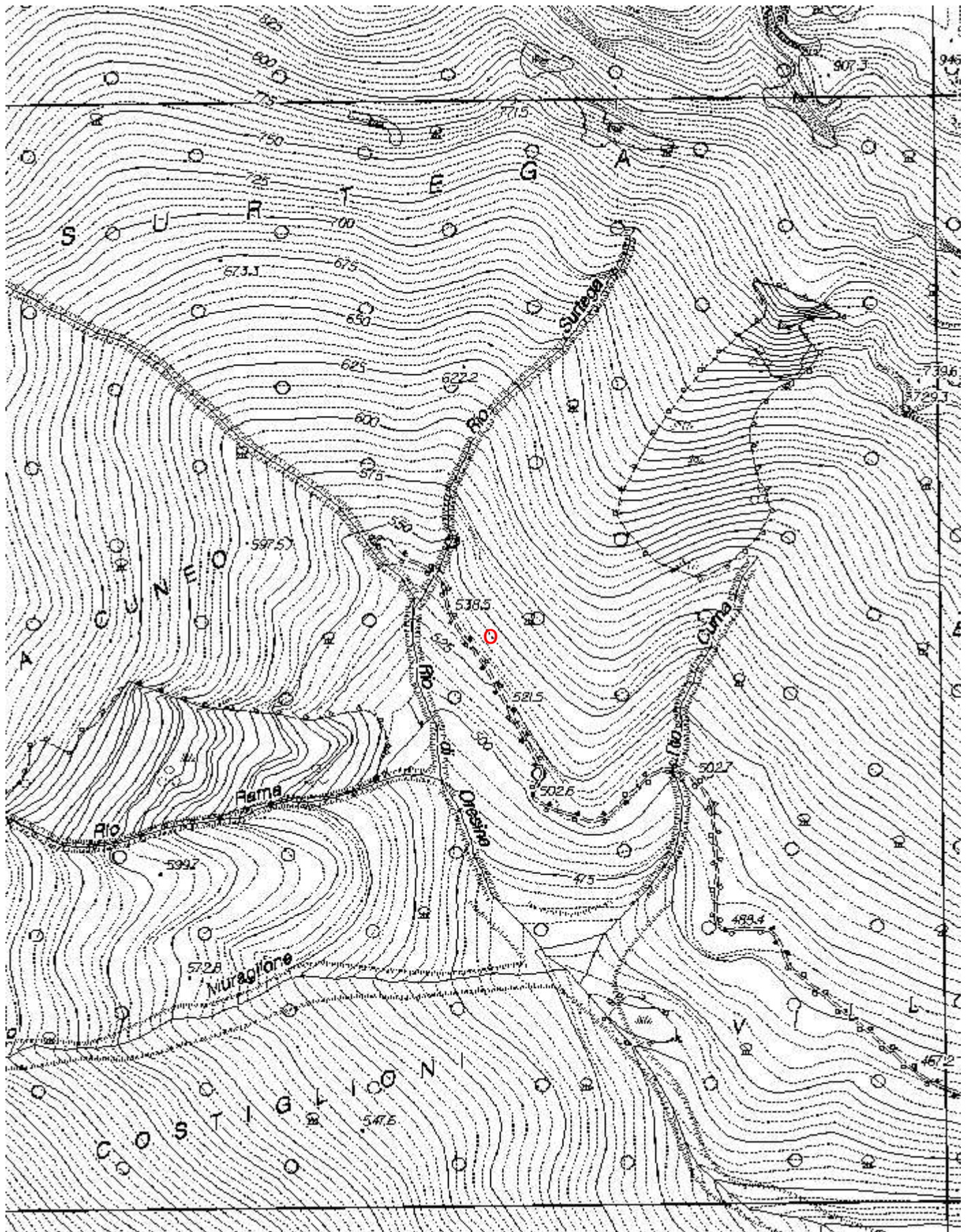
**Sequenza pozzi**

**Data rilevamento**

**Rilevatori**



Cartografia:



Coordinate convertte:

Geografiche WGS84: 8.05676 E 44.12629 N

Chilometriche WGS84: 424537 E 4886333 N 32T