

# Catasto Speleologico Ligure



SOCIETÀ  
SPELEOLOGICA  
ITALIANA

## C A T A S T O delle G R O T T E D ' I T A L I A

Regione

LI

Provincia

SV

Numero

1889

Spec.

Data aggiornamento

25/08/2015

Nome

CAVERNA I E PORTE

Sinonimi

Comune :

Ceriale

Località

Peagna

Monte

Valle

Area carsica

Terreno geologico

Età

Sviluppo reale

9

Sviluppo planimetrico

-

Estensione

9

Dislivello positivo (+)

Dislivello negativo (-)

0.5

Dislivello totale

0.5

<b>Carta</b>	<b>Edizione</b>	<b>Quota alt.</b>	<b>Longitudine</b>
<input type="text" value="CTR 1:10000 UTM"/>		<input type="text" value="570"/>	<input type="text" value="433730"/>
<b>Specifica</b>		<b>Quota cart.</b>	<b>Latitudine</b>
<input type="text"/>		<input type="text"/>	<input type="text" value="4884440"/>
<b>Valutazione dato</b>		<b>Quota GPS</b>	
<input type="text"/>		<input type="text"/>	

**Note**

Importato automaticamente, dato originale:  
1889 CAVERNA I E PORTE. Ceriale, Peagna, Crinale M.Acuto. LOANO 245.1. |8° 10' 19';|44° 06' 19'. 433730 884440. |Q. 570 ca.  
D.-0,5. Ls.9,5; Lp.9,5. R.: G.C.

**Idrologia**

**Andamento**

**Percorribilità**

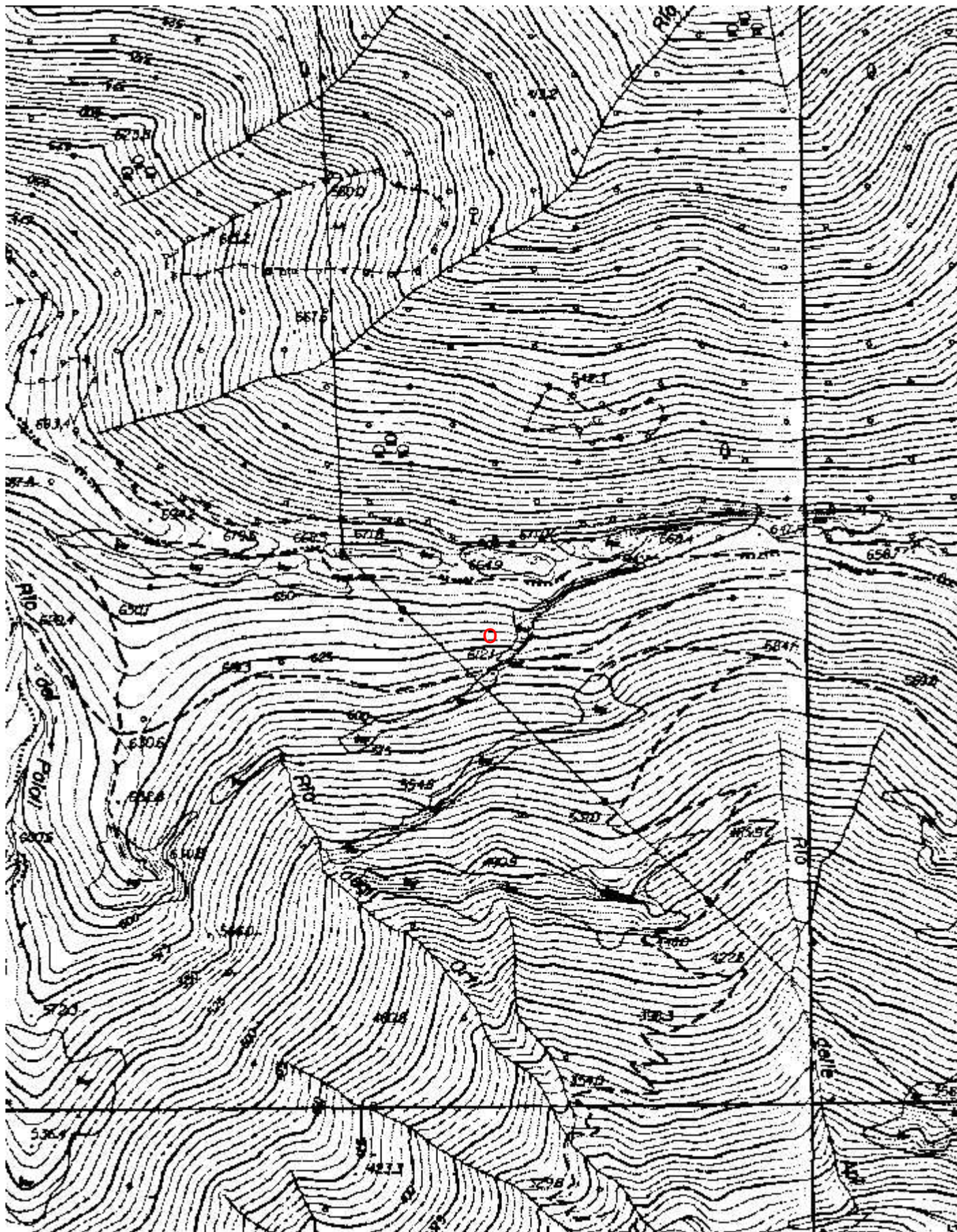
**Sequenza pozzi**

**Data rilevamento**

**Rilevatori**



Cartografia:



Coordinate convertte:

Geografiche WGS84: 8.17088 E 44.10836 N

Chilometriche WGS84: 433647 E 4884243 N 32T