

# Catasto Speleologico Ligure



SOCIETÀ  
SPELEOLOGICA  
ITALIANA

## C A T A S T O delle G R O T T E D ' I T A L I A

Regione

LI

Provincia

SV

Numero

1888

Spec.

Data aggiornamento

25/08/2015

Nome

TANA R 4- RATTI

Sinonimi

TANA DEL NIDO DEL TASSO

Comune :

Ceriale

Località

Collabassa

Monte

Valle

Area carsica

Terreno geologico

Età

Sviluppo reale

9

Sviluppo planimetrico

-

Estensione

9

Dislivello positivo (+)

1

Dislivello negativo (-)

0.5

Dislivello totale

1.5

<b>Carta</b>	<b>Edizione</b>	<b>Quota alt.</b>	<b>Longitudine</b>
<input type="text" value="CTR 1:10000 UTM"/>		<input type="text" value="520"/>	<input type="text" value="432780"/>
<b>Specifica</b>		<b>Quota cart.</b>	<b>Latitudine</b>
<input type="text"/>		<input type="text"/>	<input type="text" value="4883435"/>
<b>Valutazione dato</b>		<b>Quota GPS</b>	
<input type="text"/>		<input type="text"/>	

**Note**

Importato automaticamente, dato originale:  
1888 Tana R 4- Ratti (Tana del Nido del Tasso). Ceriale, Collabassa, Costiera Poggio Ceresa- M.Pesalto. BARDINETO 265.4. |8° 09' 42";|44° 06' 01'. 432780 883435. |Q. 520 ca. D.-1; +0,5. Ls.9; Lp.9. R.: G.C.

**Idrologia**

**Andamento**

**Percorribilità**

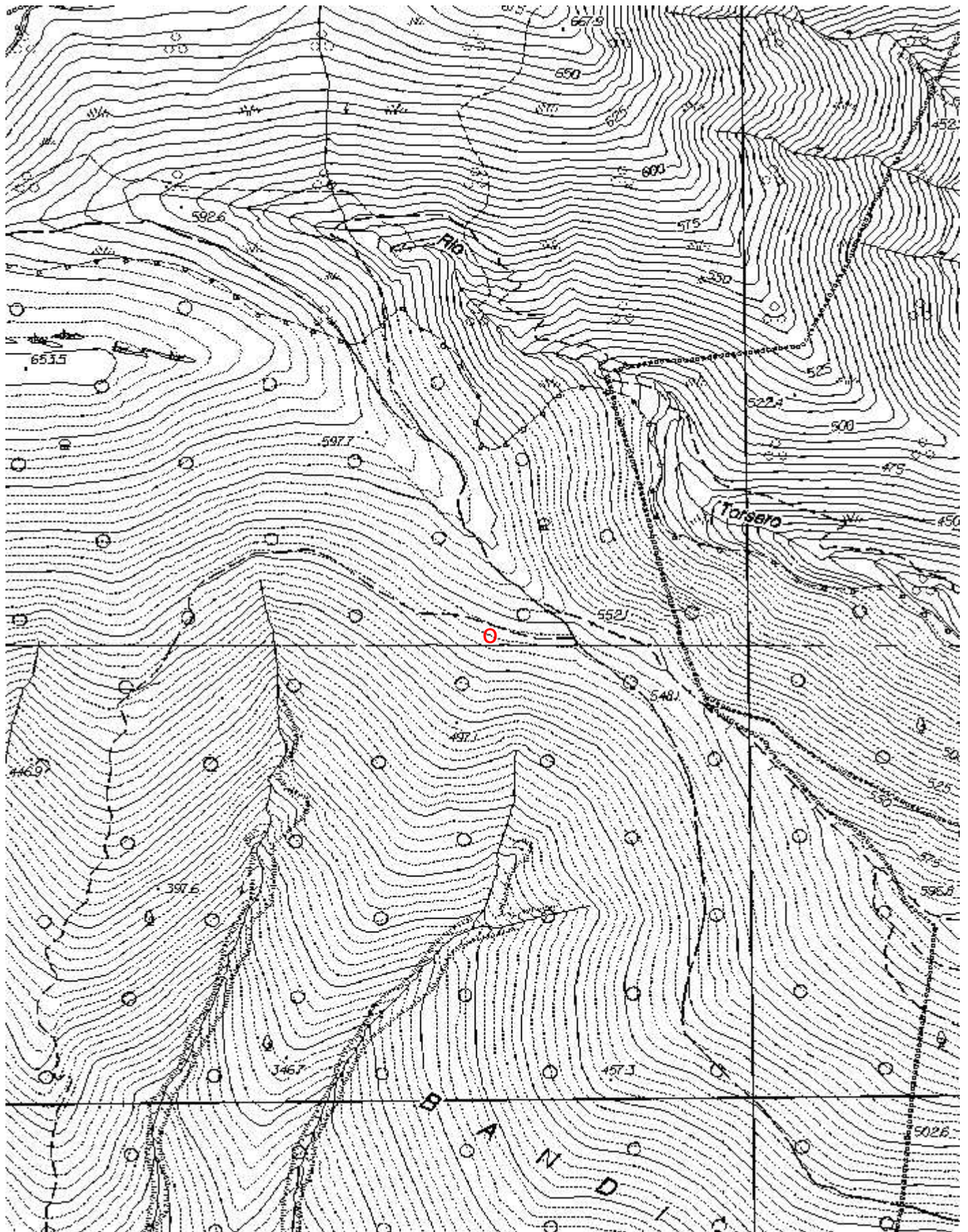
**Sequenza pozzi**

**Data rilevamento**

**Rilevatori**



Cartografia:



Coordinate convertte:

Geografiche WGS84: 8.15914 E 44.09923 N

Chilometriche WGS84: 432697 E 4883238 N 32T