

# Catasto Speleologico Ligure



SOCIETA  
SPELEOLOGICA  
ITALIANA

## C A T A S T O delle G R O T T E D ' I T A L I A

Regione

LI

Provincia

GE

Numero

1815

Spec.

Data aggiornamento

15/04/2015

Nome

TANA DI CA' DI BRUZZI

Sinonimi

Comune :

CERANESI

Località

TORBI

Monte

TORBI

Valle

Area carsica

Terreno geologico

DPR

DOLOMIA PRINCIPALE

Età

Sviluppo reale

10

Sviluppo planimetrico

-

Estensione

-

Dislivello positivo (+)

Dislivello negativo (-)

2

Dislivello totale

2

<b>Carta</b>	<b>Edizione</b>	<b>Quota alt.</b>	<b>Longitudine</b>
GPS Geografiche WGS84	0	600	8° 50' 47.7" E
<b>Specifica</b>		<b>Quota cart.</b>	<b>Latitudine</b>
			44° 30' 9.0" N
<b>Valutazione dato</b>		<b>Quota GPS</b>	
COORDINATE GPS 18 NOVEMBRE 2012			

**Note**

**Idrologia**

**Andamento**

ORIZZONTALE

**Percorribilità**

FACILE

**Sequenza pozzi**

**Data rilevamento**

**Rilevatori**

Alessandro Vernassa

#### Descrizione

Si tratta di una frattura lunga una decina di metri, e larga 1 metro che scende fino ad una frana oltre la quale si intravede una breve prosecuzione.

#### Itinerario di accesso

Dall' abitato di Lencisa scendere verso Torbi e imboccare dopo circa 1 km la prima strada che sale sulla sinistra.  
Proseguire fino a che superata una fonte sulla sinistra la strada diventa sterrata .  
Parcheggiare l' auto e proseguire a piedi in direzione direzione Rocca Maja .  
Superata una sbarra col segnale di divieto di transito prendere il primo sentiero sulla sinistra che passa sotto ad una recinzione con filo spinato. Proseguire fino ad incontrare a destra del sentiero una diaclasi ai piedi di un albero.  
L' ingresso si trova circa 20 metri più avanti sulla destra circa 10 metri sotto il sentiero.

#### Bibliografia

Area vuota per la bibliografia.

Riferimenti a Censimenti Speciali

Informazioni aggiuntive

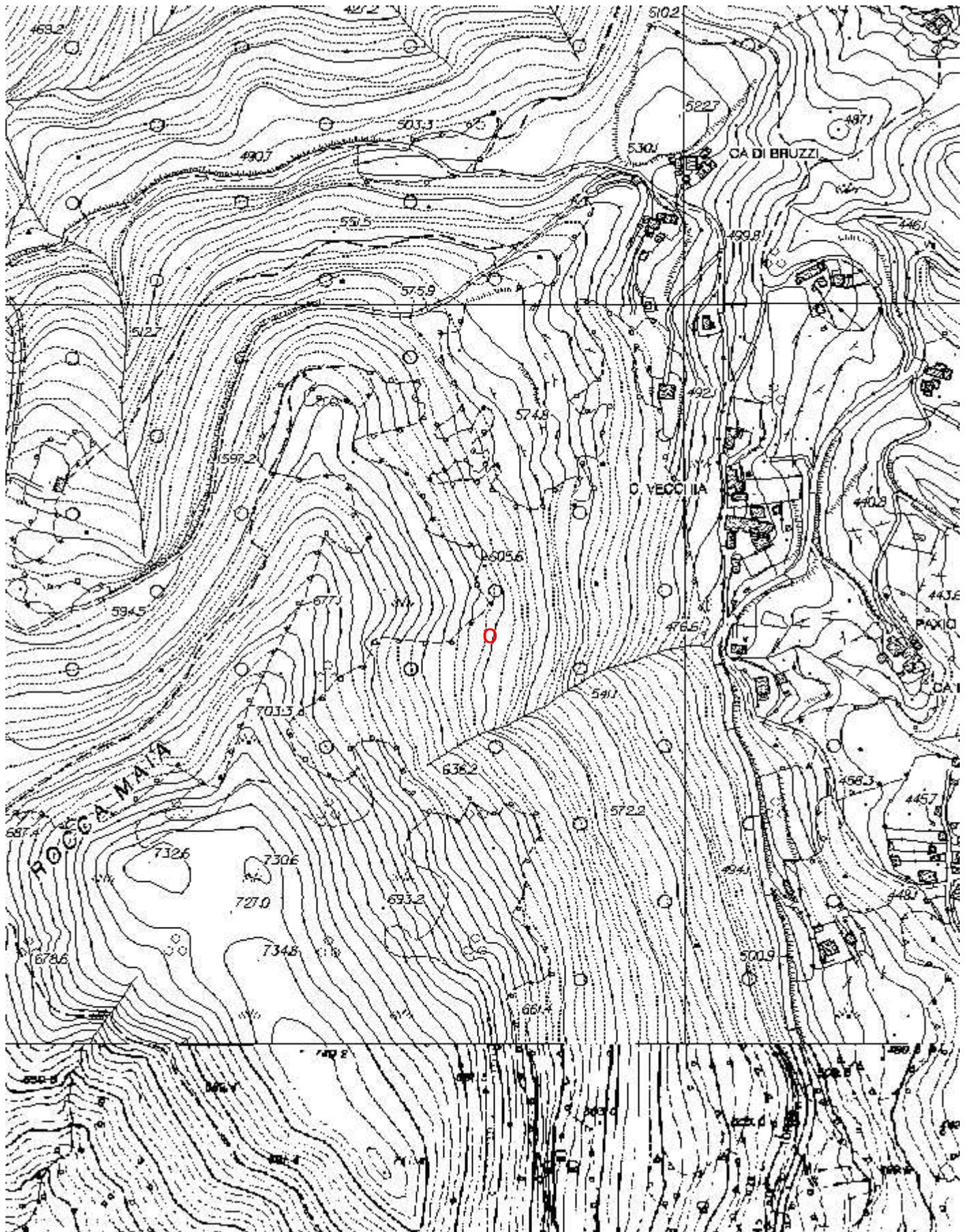
**Gruppi**

2008, S.C.Ribaldone

**Fauna**

**Modifiche**

Cartografia:



Coordinate convertite:  
Geografiche WGS84:  
Chilometriche WGS84:

8.84658 E 44.5025 N  
487804 E 4927698 N 32T

Immagine ingresso:



Alessandro Vernassa