

# Catasto Speleologico Ligure



SOCIETÀ  
SPELEOLOGICA  
ITALIANA

## C A T A S T O delle G R O T T E D ' I T A L I A

Regione

LI

Provincia

SV

Numero

179

Spec.

Data aggiornamento

05/01/2019

Nome

TANA DELLA CAVA

Sinonimi

F233

Comune:

FINALE LIGURE

Località

SAN MARTINO DI VEREZZI - CROSA

Monte

ROCCHES ORERA

Valle

VALLE DEL RIO FINE

Area carsica

SV29 - BORGIO-CAPRAZOPPA

Terreno geologico

PDF

PIETRA DI FINALE

Età

Miocene

Sviluppo reale

12

Sviluppo planimetrico

12

Estensione

26

Dislivello positivo (+)

0

Dislivello negativo (-)

0

Dislivello totale

0

<b>Carta</b>	<b>Edizione</b>	<b>Quota alt.</b>	<b>Longitudine</b>
UTM WGS84 Generiche		256	445543.7
<b>Specifica</b>		<b>Quota cart.</b>	<b>Latitudine</b>
		256	4890803.3
<b>Valutazione dato</b>		<b>Quota GPS</b>	
posizionamento con GPS			

**Note**

ERA A CATASTO SENZA ALCUNA DESCRIZIONE, SAREBBE DA VERIFICARE CHE SI TRATTI EFFETTIVAMENTE DI QUELLA SEGNALATA DA CODDE'

**Idrologia**

SECCA

**Andamento**

ORIZZONTALE

**Percorribilità**

FACILE

**Sequenza pozzi**

**Data rilevamento**

**Rilevatori**

CODDE' E.

#### Descrizione

TRATTASI DI PICCOLA CAVITA' CHE SI APRE LUNGO LE PARETI DI UNA CAVA DI PIETRA DEL FINALE IN DISUSO. LA GROTTA E' PRESENTE NEL CATASTO DI BORBONESE CON LA SIGLA F233.

**Itinerario di accesso**

**Bibliografia**

**Rassegna speleologica Italiana** L'attuale situazione del Catasto Speleologico in Liguria , anno:{1955} *CODDE' Enzo* |

Riferimenti a Censimenti Speciali

archeologica

Informazioni aggiuntive

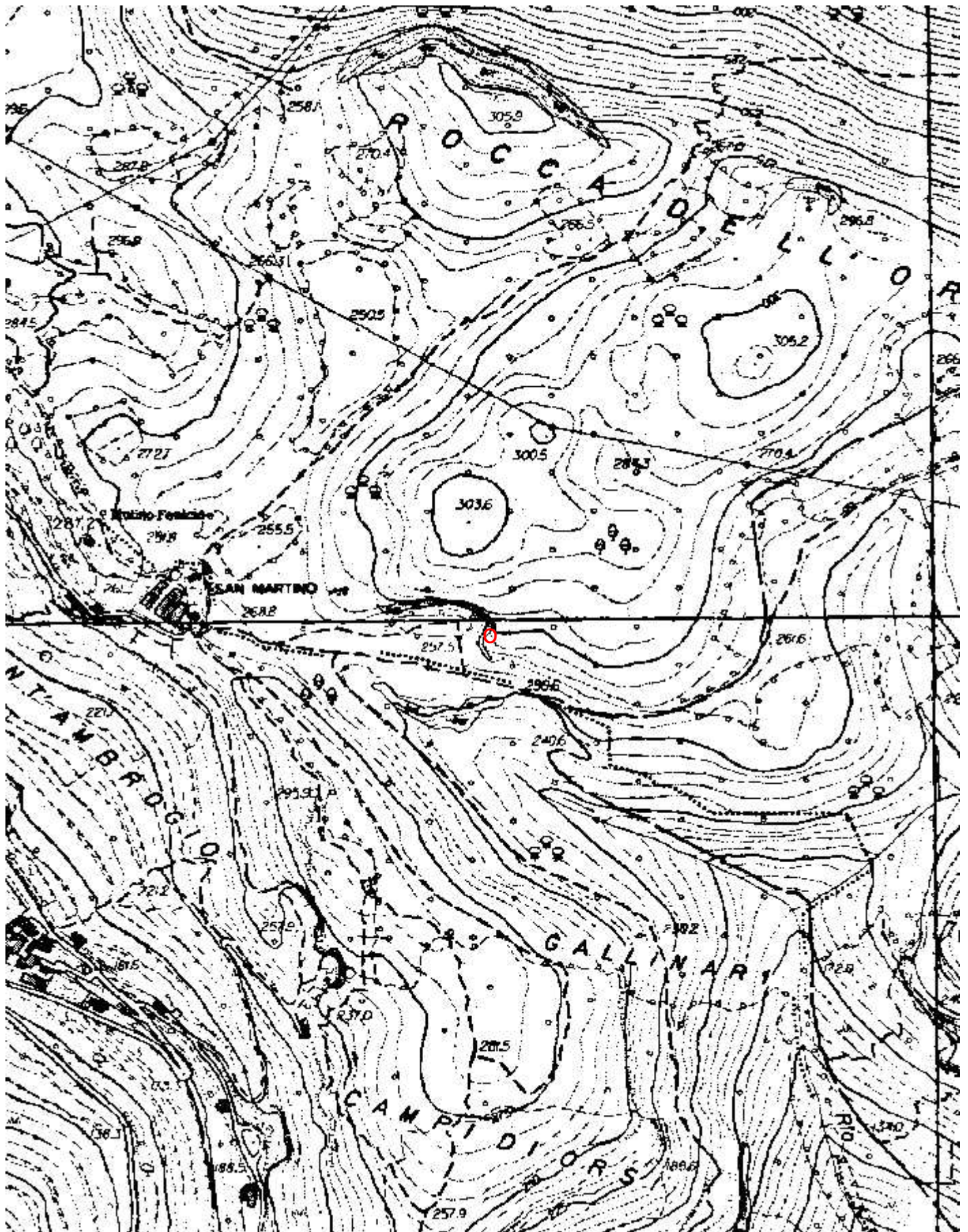
**Gruppi**

G.S.L. A. ISSEL

**Fauna**

**Modifiche**

Cartografia:



Coordinate convertite:

Geografiche WGS84: 8.31885 E 44.16841 N

Chilometriche WGS84: 445544 E 4890803 N 32T



# Tana della Cava, F233

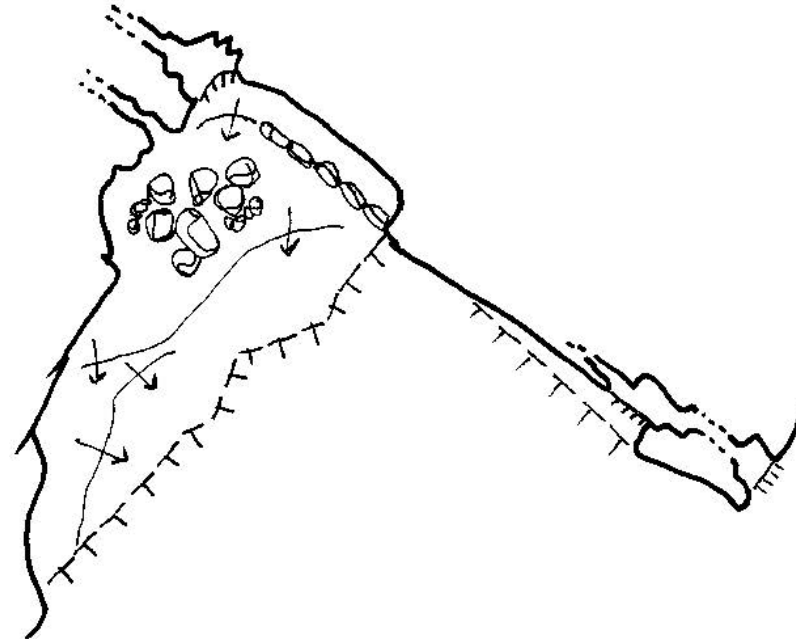
Borgio Verezzi Li/SV 149

Gruppo Speleologico A". Issel"

Aggiornamento Catastale: Gruppo Speleologico Savonese - Gruppo Grotte Borgio Verezzi

Rilievo: Enrico Massa ed Elena Quaglia

Anno 2009



PIANTA

