

Catasto Speleologico Ligure



SOCIETA
SPELEOLOGICA
ITALIANA

C A T A S T O delle G R O T T E D ' I T A L I A

Regione

LI

Provincia

SV

Numero

172

Spec.

Data aggiornamento

01/04/2019

Nome

GROTTA DEL MALPASSO

Sinonimi

GROTTONE DI CAPONOLI

Comune :

NOLI

Località

MALPASSO DI CAPONOLI

Monte

Valle

Area carsica

SV31 - MANIE - CAPO NOLI - VAL PONCI

Terreno geologico

SPM

DOLOMIE DI SAN PIETRO DEI MONTI

Età

Sviluppo reale

270

Sviluppo planimetrico

160

Estensione

87

Dislivello positivo (+)

50

Dislivello negativo (-)

15

Dislivello totale

65

Carta	Edizione	Quota alt.	Longitudine
CTR 1:5000 Gauss Boaga	0	11	1453466.5
Specifica		Quota cart.	Latitudine
		10	4893402.3
Valutazione dato		Quota GPS	
posizionamento con GPS e cartografia		24	

Note

Pericolosa per presenza di frane

Idrologia

Andamento

Percorribilità

Sequenza pozzi

Data rilevamento

Rilevatori

CODDE' E.

Descrizione

La cavità si apre alla base dell'imponente falesia di Caponoli, in corrispondenza di un vasto anfiteatro seminaturale (molto probabilmente una cava dismessa) poco distante dalla S.S Aurelia dalla quale risulta facilmente visibile l'ampio ingresso ogivale (50 m di larghezza x 20 m di altezza). Geneticamente la cavità si sviluppa lungo un marcato giunto tettonico con immersione circa 30° NW-SE ed è caratterizzata da potenti ed instabili accumuli crollo. La parte iniziale della cavità è costituita da un vasto antrone, dalla quale è possibile accedere in direzione Ovest ad una seconda saletta interna e successivamente ad una breve galleria impostata su diaclasi. Questa parte di grotta è ubicata in prossimità della vecchia galleria ferroviaria (attualmente dismessa) ed è caratterizzata dalla presenza di vecchie murature in pietra e cemento e laterizio che probabilmente servivano in passato per stabilizzare la volta. Attualmente è possibile tramite un basso lamionatoio arrivare in corrispondenza della volta in mattoni della sottostante galleria ferroviaria. Dall'antrone iniziale, risalendo l'erta conoide detritica sulla destra (in direzione Est) è possibile pervenire, (non senza difficoltà) ad un vasto salone, marcatamente acclive, nella quale durante la stagione riproduttiva si sono rinvenute cospicue colonie di pipistrelli. La cavità presenta oggettivi pericoli di crollo e risulta particolarmente vulnerabile per l'importante presenza della colonia di pipistrelli.

Itinerario di accesso

Dalla S.S. Aurelia in corrispondenza del Malpasso Caponoli, la cavità risulta facilmente raggiungibile sul fondo dell'ampio anfiteatro (ex cava).

Bibliografia

Rassegna speleologica Italiana L'attuale situazione del Catasto Speleologico in Liguria , anno:{1955} **CODDE' Enzo | Stalattiti e Stalagmiti** 1979-1990: l'attività del G.S.S. fuori Bardineto , anno:{1979-1990} **SANNA Adele** |

Riferimenti a Censimenti Speciali

a rischio ambientale

Informazioni aggiuntive

La cavità é stata sovente confusa con la vicina Diaclasi (o Diaclasona) di Caponoli, la cavità a due ingressi posta in parete, pochi metri a Ovest della Grotta Guglielmi (L. 409). La Diaclasi di Caponoli non è attualmente (anno 2010) ancora stata inserita a catasto.

Gruppi

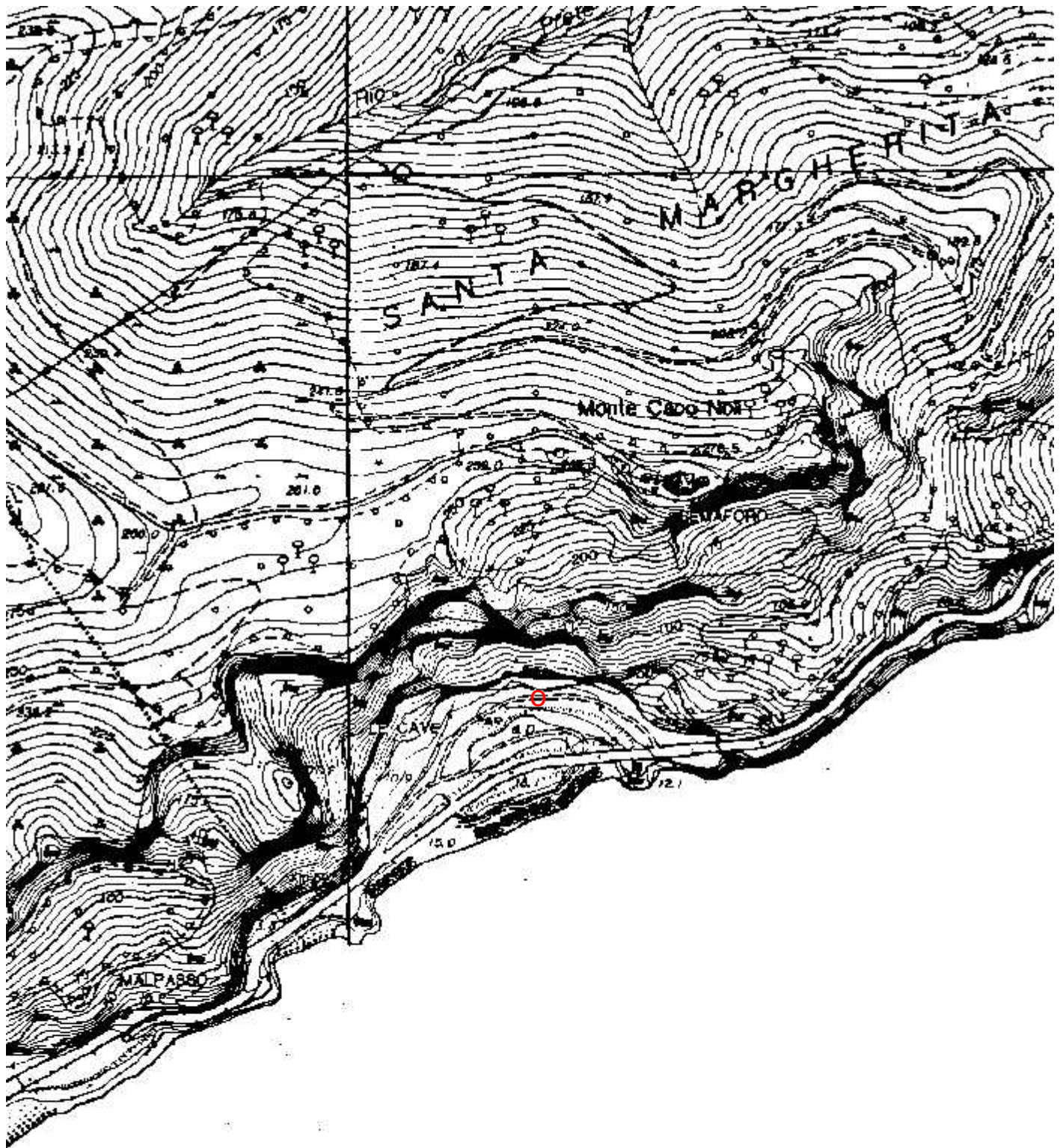
G.S.L. A. ISSEL
AGGIORNAMENTO CATASTALE (2010): G.S. SAVONESE

Fauna

IMPORTANTE SITO RIPRODUTTIVO PER VARIE SPECIE DI CHIROTTERI

Modifiche

Cartografia:



Coordinate convertte:

Geografiche WGS84: 8.41738 E 44.19219 N

Chilometriche WGS84: 453440 E 4893385 N 32T

Grotta del Malpasso di Capo Noli

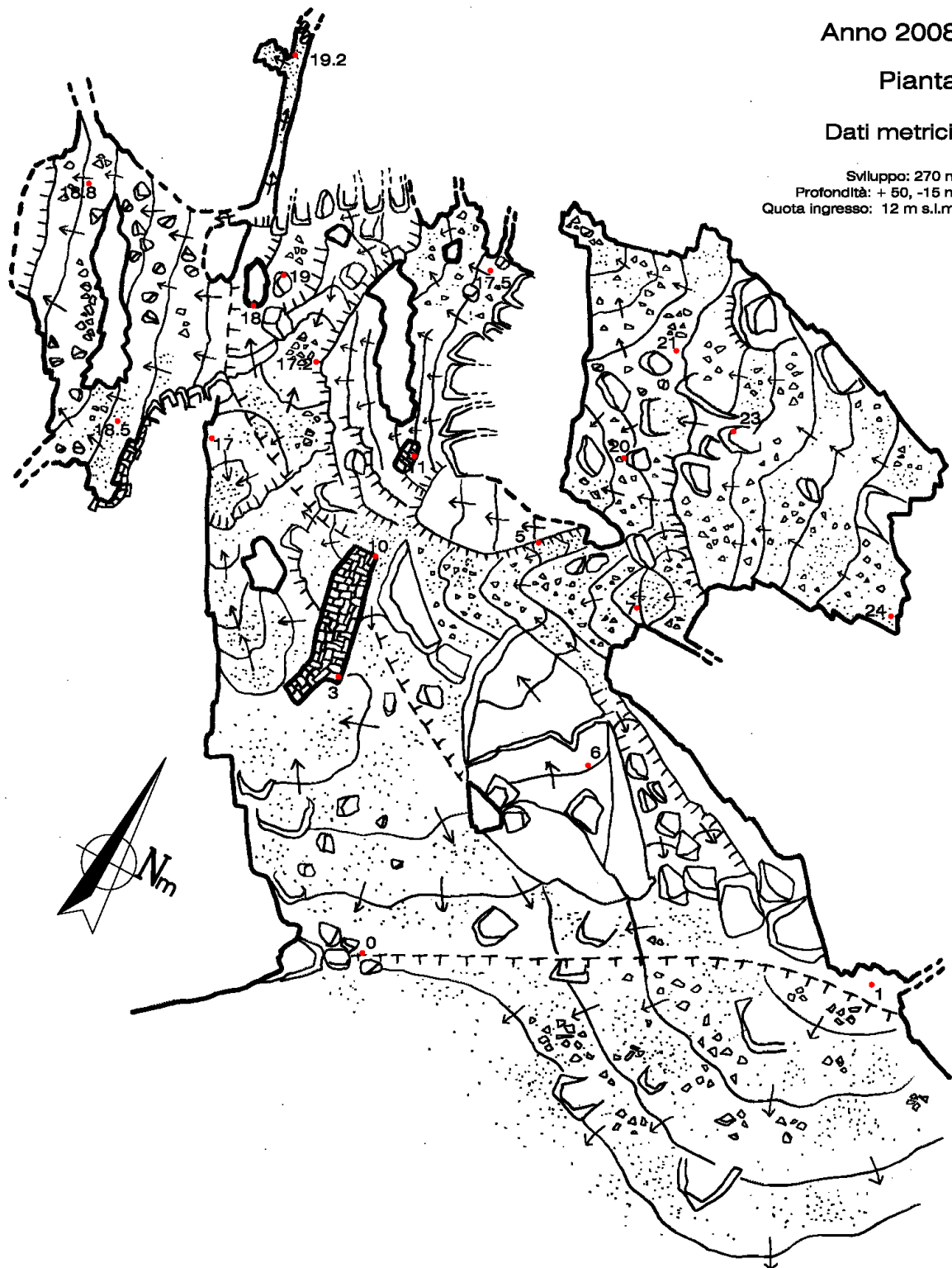
Noli, LI/SV 172

Anno 2008

Pianta

Dati metrici:

Sviluppo: 270 m
Profondità: + 50, -15 m
Quota ingresso: 12 m s.l.m.



rilevo: Enrico Massa, Rinaldo Massucco, Elena Quaglia

Grotta del Malpasso di Capo Noli

Noli, LI/SV 172

Anno 2008

