

Catasto Speleologico Ligure



SOCIETÀ
SPELEOLOGICA
ITALIANA

C A T A S T O delle G R O T T E D ' I T A L I A

Regione

LI

Provincia

SV

Numero

1710

Spec.

Data aggiornamento

02/06/2018

Nome

TANA R3 - RATTI

Sinonimi

Comune:

Località

Collabassa

Monte

Valle

Area carsica

SV23 - MONTE ACUTO - PICARO

Terreno geologico

Età

Sviluppo reale

12

Sviluppo planimetrico

-

Estensione

12

Dislivello positivo (+)

2

Dislivello negativo (-)

0

Dislivello totale

2

Carta	Edizione	Quota alt.	Longitudine
CTR 1:10000 UTM	0	515	432800
Specifica		Quota cart.	Latitudine
			4883440
Valutazione dato		Quota GPS	

Note

Importato automaticamente, dato originale:
1710 Tana R 3- Ratti. Ceriale, Collabassa, costiera Poggio Ceresa-M.Pesalto. BARDINETO 245.4. |8° 09' 42',5;|44° 06' 01',5 (appross.). 432800 883440. |Q. 515 ca. D.+2. Ls.12+; Lp.12+- Rp.: G.C.-M.B. (6).

Idrologia

Andamento

Percorribilità

Sequenza pozzi

Data rilevamento

Rilevatori

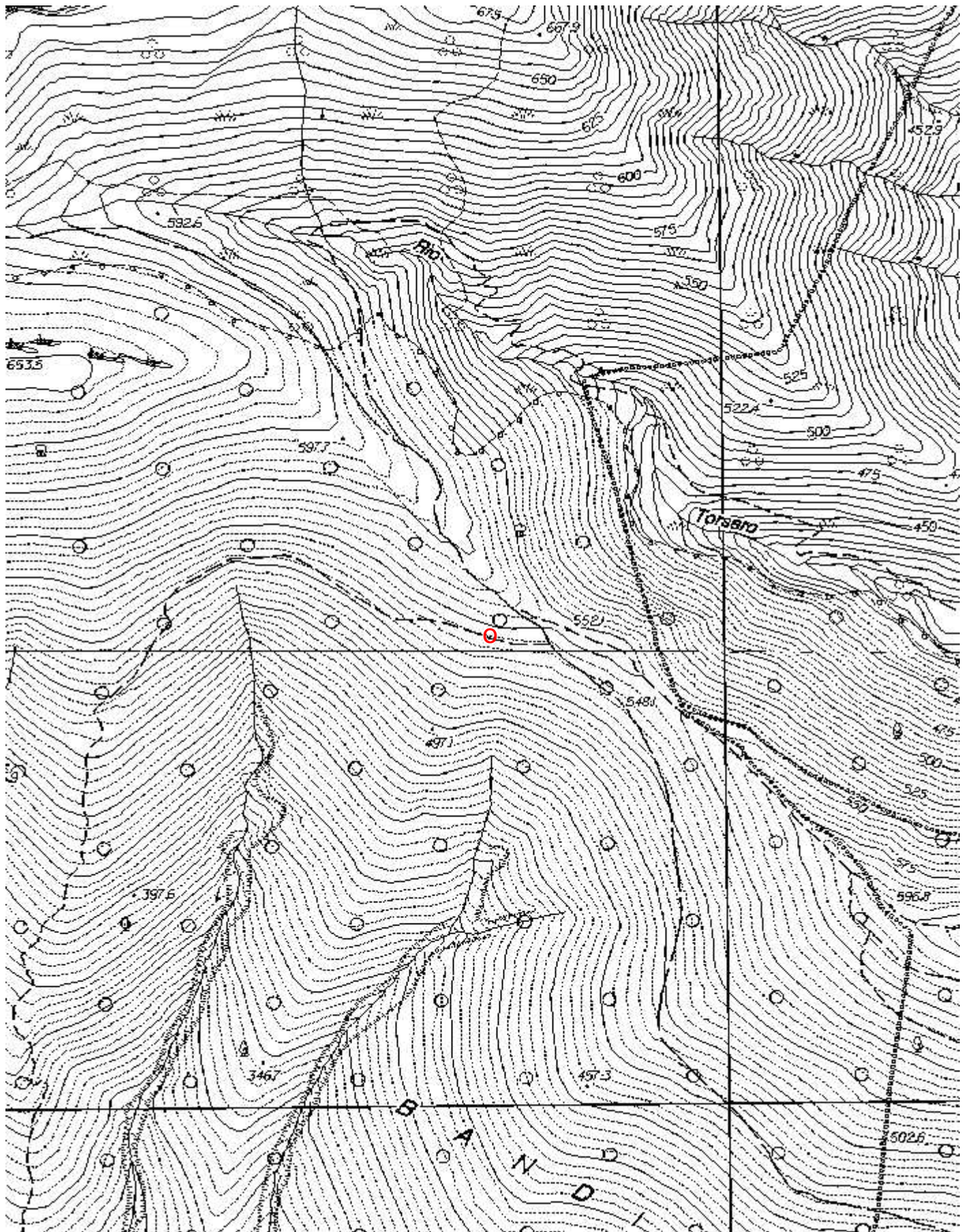
Gruppi

G.S.IMPERIESE CAI

Fauna

Modifiche

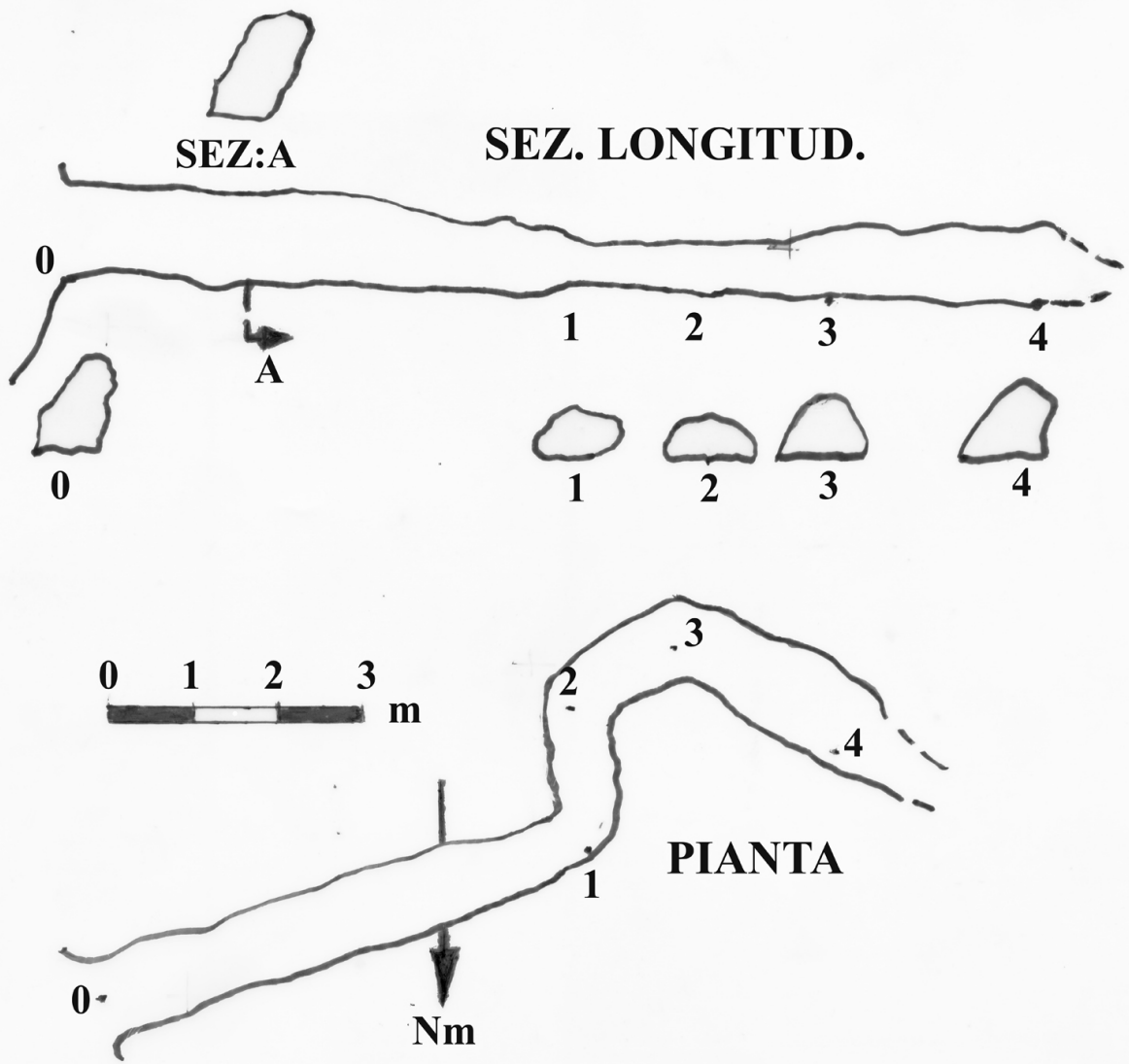
Cartografia:



Coordinate convertite:

Geografiche WGS84: 8.15939 E 44.09928 N

Chilometriche WGS84: 432717 E 4883243 N 32T



TANA R 3 - RATTI
RIL. G.CALANDRI-G.S.I.-2003