

Catasto Speleologico Ligure



SOCIETÀ
SPELEOLOGICA
ITALIANA

C A T A S T O delle G R O T T E D ' I T A L I A

Regione

LI

Provincia

SV

Numero

1709

Spec.

Data aggiornamento

02/06/2018

Nome

TANA R2 - RATTI

Sinonimi

Comune:

Località

Collabassa

Monte

Valle

Area carsica

SV23 - MONTE ACUTO - PICARO

Terreno geologico

Età

Sviluppo reale

7

Sviluppo planimetrico

-

Estensione

6

Dislivello positivo (+)

2.5

Dislivello negativo (-)

0

Dislivello totale

2.5

Carta	Edizione	Quota alt.	Longitudine
CTR 1:10000 UTM	0	525	432845
Specifica		Quota cart.	Latitudine
			4883450
Valutazione dato		Quota GPS	

Note

Importato automaticamente, dato originale:
1709 Tana R 2- Ratti. Ceriale, Collabassa, costiera Poggio Ceresa-M.Pesalto. BARDINETO 245.4. |8° 09' 44';|44° 06' 01'|. 432845 883450. |Q. 525. D.+2,5. Ls.7; Lp.6,3. R.: G.C, B. (6).

Idrologia

Andamento

Percorribilità

Sequenza pozzi

Data rilevamento

Rilevatori

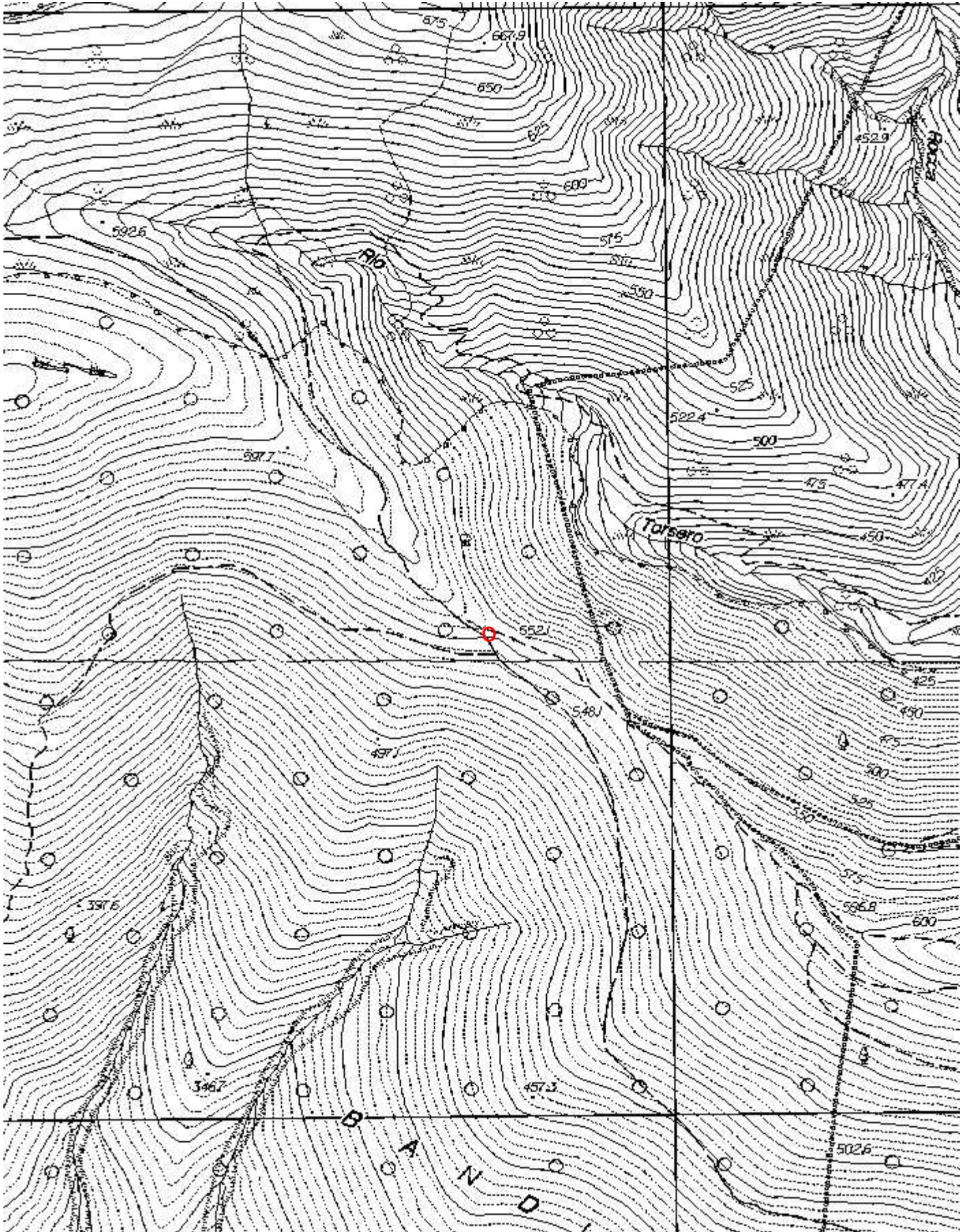
Gruppi

G.S.IMPERIESE CAI

Fauna

Modifiche

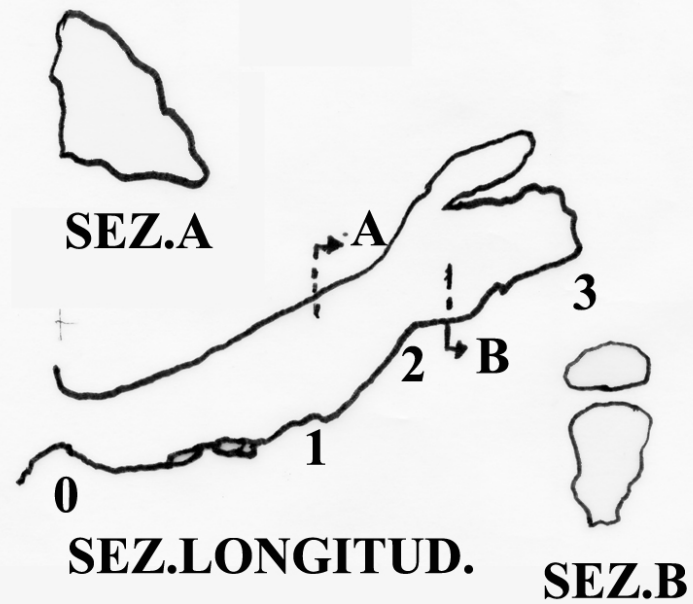
Cartografia:



Coordinate convertite:

Geografiche WGS84: 8.15995 E 44.09937 N

Chilometriche WGS84: 432762 E 4883253 N 32T



TANA R2-RATTI
RIL. G.CALANDRI- GS.I.-2003

