

Catasto Speleologico Ligure



SOCIETÀ
SPELEOLOGICA
ITALIANA

C A T A S T O delle G R O T T E D ' I T A L I A

Regione

LI

Provincia

SV

Numero

1708

Spec.

Data aggiornamento

02/06/2018

Nome

TANA R1 - RATTI

Sinonimi

Comune:

Località

Collabassa

Monte

Valle

Area carsica

SV23 - MONTE ACUTO - PICARO

Terreno geologico

Età

Sviluppo reale

9

Sviluppo planimetrico

-

Estensione

9

Dislivello positivo (+)

Dislivello negativo (-)

0

Dislivello totale

Carta	Edizione	Quota alt.	Longitudine
CTR 1:10000 UTM	0	520	432845
Specifica		Quota cart.	Latitudine
			4883450
Valutazione dato		Quota GPS	

Note

Importato automaticamente, dato originale:
1708 Tana R 1- Ratti. Ceriale, Collabassa, costiera Poggio Ceresa-M.Pesalto. BARDINETO 245.4. |8° 09' 44';|44° 06' 01|. 432845 883450. Q. 520. D, +1 ca. Ls.9+; Lp.9+.Rp.: G.C. B. (6).

Idrologia

Andamento

Percorribilità

Sequenza pozzi

Data rilevamento

Rilevatori

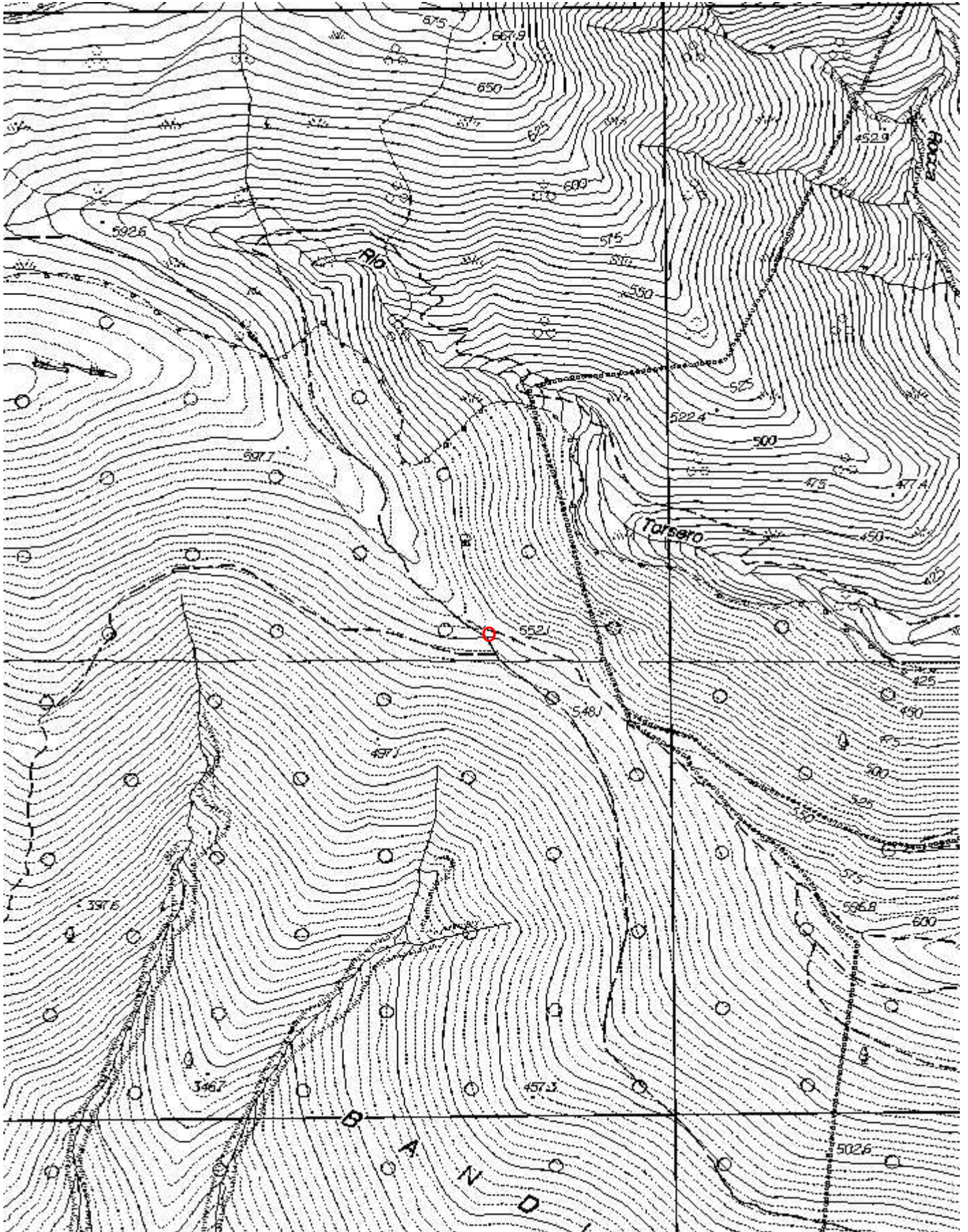
Gruppi

G.S.IMPERIESE CAI

Fauna

Modifiche

Cartografia:



Coordinate convertite:

Geografiche WGS84: 8.15995 E 44.09937 N

Chilometriche WGS84: 432762 E 4883253 N 32T

0
SEZ. INGR.

PIANTA

TANA R1-RATTI
RIL. G.CALANDRI-BRONZINO
G.S.I.-2003

Nm

0 1 2 3 m

0

1

SEZ. LONGIT.