

# Catasto Speleologico Ligure



SOCIETÀ  
SPELEOLOGICA  
ITALIANA

## C A T A S T O delle G R O T T E D ' I T A L I A

Regione

LI

Provincia

SV

Numero

1700

Spec.

Data aggiornamento

02/06/2018

Nome

GARBU DA BURSA

Sinonimi

Comune:

Località

Cerri

Monte

Valle

Area carsica

Terreno geologico

Età

Sviluppo reale

260

Sviluppo planimetrico

-

Estensione

-

Dislivello positivo (+)

Dislivello negativo (-)

0

Dislivello totale

<b>Carta</b>	<b>Edizione</b>	<b>Quota alt.</b>	<b>Longitudine</b>
CTR 1:10000 UTM	0	600	426790
<b>Specifica</b>		<b>Quota cart.</b>	<b>Latitudine</b>
			4890300
<b>Valutazione dato</b>		<b>Quota GPS</b>	
Localizzata con GPS accuratezza 5m		601	

**Note**

Importato automaticamente, dato originale:  
1700 Garbu da Bursa. Erli, Cerri. BARDINETO 245.4. |8° 05' 05';|44° 09' 07'|. 426790 890300. |Q. 600 ca. D.+ 15. Svs.260. Svp.230. R.: G.C.-M.N.-A.P.-G.R. B. (4; 5, 6; 7).

**Idrologia**

**Andamento**

**Percorribilità**

**Sequenza pozzi**

**Data rilevamento**

**Rilevatori**

Itinerario di accesso

Bibliografia

**Atti V Convegno Speleologico Ligure "Toirano 2000" - Toirano (SV), 30 settembre - 1° ottobre 2000 - bozza volume II II**  
Garbu da Bursa presso Cerri (Erlì, prov, SV) , anno:2001 *CALANDRI Gilberto, REVETRIA Giovanni* |

Riferimenti a Censimenti Speciali

Informazioni aggiuntive

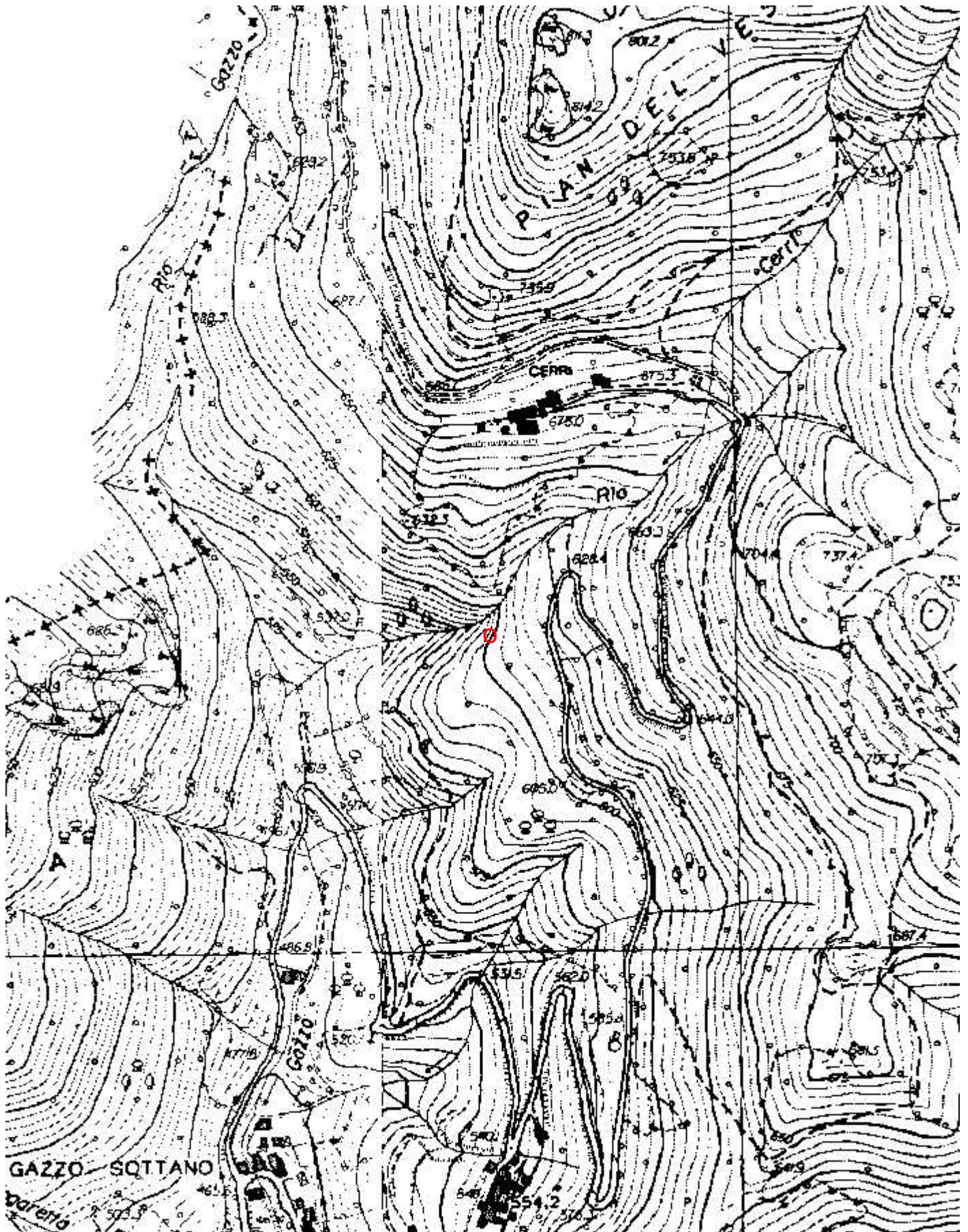
**Gruppi**

G.S.IMPERIESE CAI

**Fauna**

**Modifiche**

Cartografia:



Coordinate convertte:

Geografiche WGS84: 8.08336 E 44.16045 N

Chilometriche WGS84: 426707 E 4890103 N 32T

Immagine ingresso:

