

# Catasto Speleologico Ligure



SOCIETÀ  
SPELEOLOGICA  
ITALIANA

## C A T A S T O delle G R O T T E D ' I T A L I A

Regione

LI

Provincia

GE

Numero

170

Spec.

Data aggiornamento

04/02/2017

Nome

TANNA DO DRAGO

Sinonimi

Comune:

SERRA RICCO'

Località

PEDEMONTE

Monte

Valle

Area carsica

Terreno geologico

Età

Cretaceo Superiore

Sviluppo reale

-

Sviluppo planimetrico

5

Estensione

-

Dislivello positivo (+)

0

Dislivello negativo (-)

0

Dislivello totale

0

<b>Carta</b>	<b>Edizione</b>	<b>Quota alt.</b>	<b>Longitudine</b>
Gauss Boaga Generiche	0	275	1497285
<b>Specifica</b>		<b>Quota cart.</b>	<b>Latitudine</b>
			4929170
<b>Valutazione dato</b>		<b>Quota GPS</b>	

**Note**

**Idrologia**

**Andamento**

ORIZZONTALE

**Percorribilità**

FACILE

**Sequenza pozzi**

**Data rilevamento**

**Rilevatori**

FRANCISCOLO M./SANFILIPPO N.

#### Descrizione

Riparo sotto roccia di m.5 alto 2,50. Semi illuminato e umido con tracce di concrezioni.

Itinerario di accesso

Bibliografia

**Rassegna speleologica Italiana** L'attuale situazione del Catasto Speleologico in Liguria , anno:1955 *CODDE' Enzo* | **Memoria n. 2 del Comitato Scientifico Centrale del C.A.I.** Le grotte della Provincia di Genova e la loro fauna , anno:1950 *SANFILIPPO Nino* |

Riferimenti a Censimenti Speciali

Informazioni aggiuntive

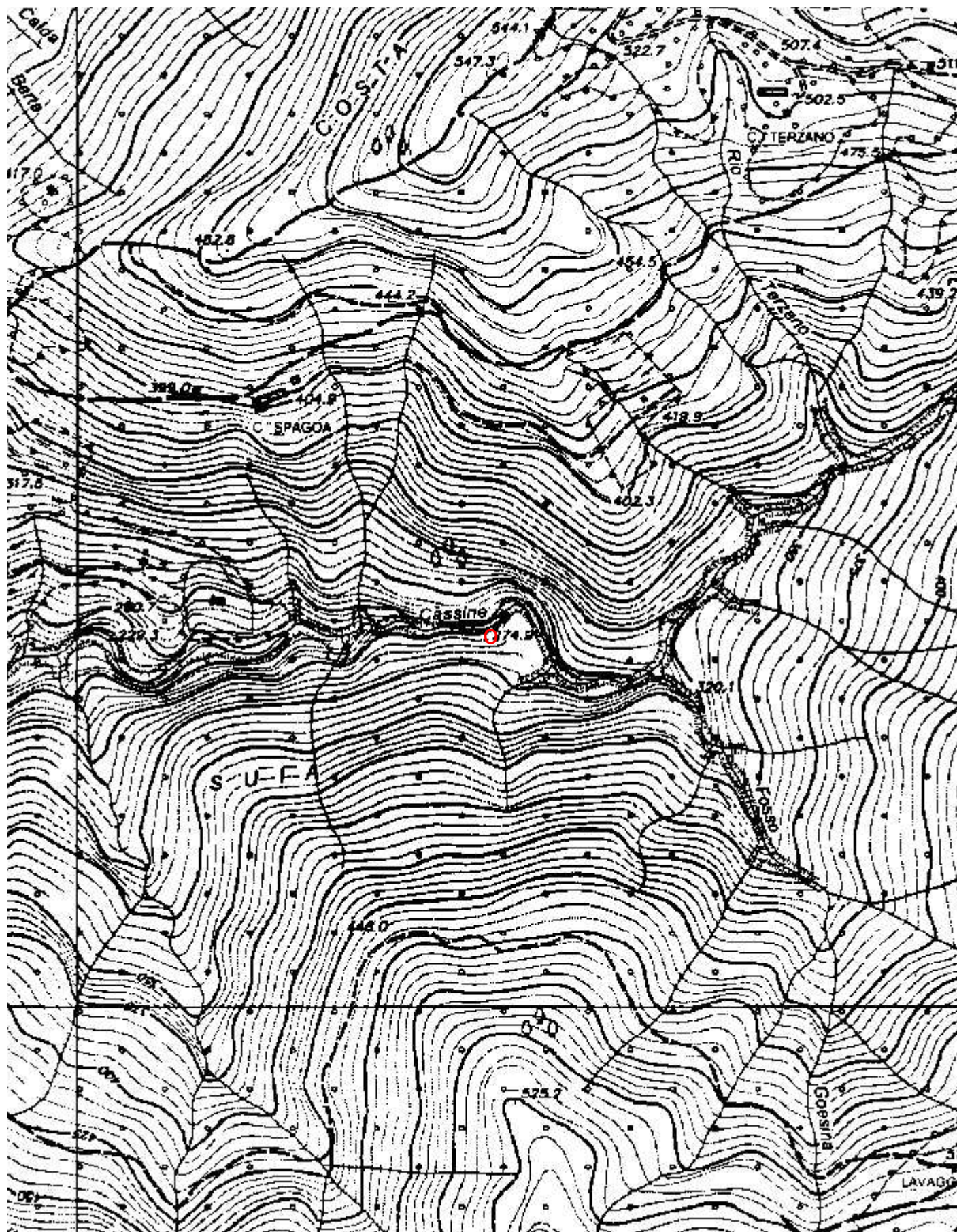
**Gruppi**

G.S.L. A. ISSEL

**Fauna**

**Modifiche**

Cartografia:



Coordinate convertite:

Geografiche WGS84: 8.9655 E 44.51568 N

Chilometriche WGS84: 497258 E 4929152 N 32T