

Catasto Speleologico Ligure



SOCIETÀ
SPELEOLOGICA
ITALIANA

C A T A S T O delle G R O T T E D ' I T A L I A

Regione

LI

Provincia

SV

Numero

1699

Spec.

Data aggiornamento

02/06/2018

Nome

GARBU A DUE BUCCHE

Sinonimi

Comune:

Località

Cerri

Monte

Valle

Area carsica

Terreno geologico

Età

Sviluppo reale

13

Sviluppo planimetrico

-

Estensione

11

Dislivello positivo (+)

3

Dislivello negativo (-)

0

Dislivello totale

3

Carta	Edizione	Quota alt.	Longitudine
CTR 1:10000 UTM	0	710	426620
Specifica		Quota cart.	Latitudine
			4890510
Valutazione dato		Quota GPS	

Note

Importato automaticamente, dato originale:
1699 Garbu a due bucce. Erli, Cerri, riva sx, Rio di Gazzo. BARDINETO 245.4. |8° 04' 58';|44° 10' 01'|. 426620 890510. |Q. 710 ca. D.+3. Ls.13; Lp.11. R.: G.C. B. (4; 6).

Idrologia

Andamento

Percorribilità

Sequenza pozzi

Data rilevamento

Rilevatori

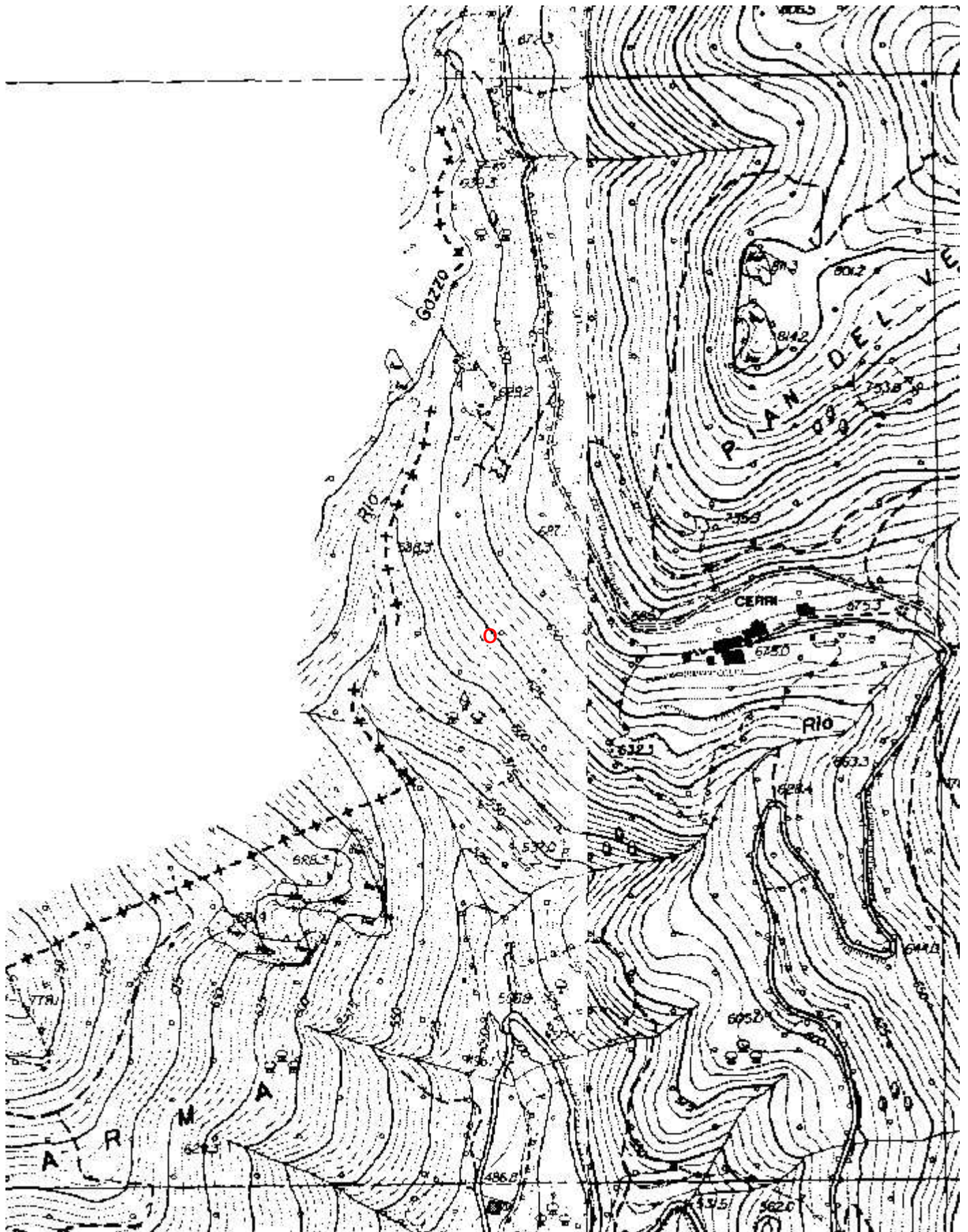
Gruppi

G.S.IMPERIESE CAI

Fauna

Modifiche

Cartografia:



Coordinate convertte:

Geografiche WGS84: 8.0812 E 44.16233 N

Chilometriche WGS84: 426537 E 4890313 N 32T