

# Catasto Speleologico Ligure



SOCIETÀ  
SPELEOLOGICA  
ITALIANA

## C A T A S T O delle G R O T T E D ' I T A L I A

Regione

LI

Provincia

SV

Numero

1698

Spec.

Data aggiornamento

02/06/2018

Nome

TANA DEL BRIC ARZINNA

Sinonimi

Comune:

Località

Berrioli

Monte

Valle

Area carsica

Terreno geologico

Età

Sviluppo reale

7

Sviluppo planimetrico

-

Estensione

6

Dislivello positivo (+)

2.4

Dislivello negativo (-)

0

Dislivello totale

2.4

|                         |                 |                    |                    |
|-------------------------|-----------------|--------------------|--------------------|
| <b>Carta</b>            | <b>Edizione</b> | <b>Quota alt.</b>  | <b>Longitudine</b> |
| CTR 1:10000 UTM         | 0               | 563                | 426799             |
| <b>Specifica</b>        |                 | <b>Quota cart.</b> | <b>Latitudine</b>  |
|                         |                 |                    | 4888751            |
| <b>Valutazione dato</b> |                 | <b>Quota GPS</b>   |                    |
|                         |                 |                    |                    |

**Note**

Importato automaticamente, dato originale:  
1698 Tana del Bric Arzenna. Erli, Berrioli, Bric Arzenna occidentale. BARDINETO 245.4. |8° 05' 05'|;|44° 08' 51'|. 426799 888751.  
|Q. 563. D.+2,4. Ls.7; Lp.6: R.: G.C. B. (6).

|                       |  |
|-----------------------|--|
| <b>Idrologia</b>      |  |
| <b>Andamento</b>      |  |
| <b>Percorribilità</b> |  |

|                       |  |
|-----------------------|--|
| <b>Sequenza pozzi</b> |  |
|-----------------------|--|

|                         |  |
|-------------------------|--|
| <b>Data rilevamento</b> |  |
| <b>Rilevatori</b>       |  |
|                         |  |

**Gruppi**

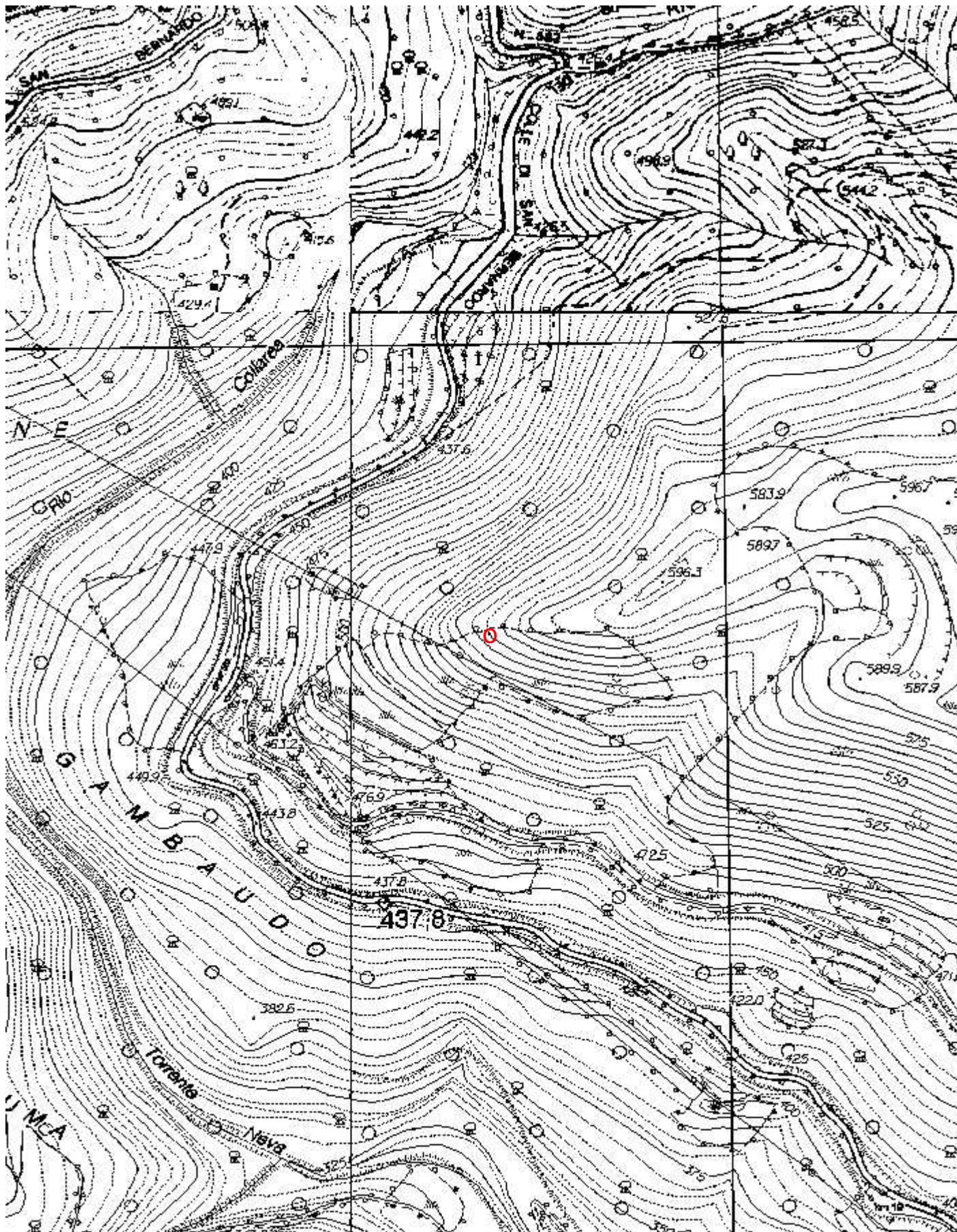
G.S.IMPERIESE CAI

**Fauna**

**Modifiche**



Cartografia:

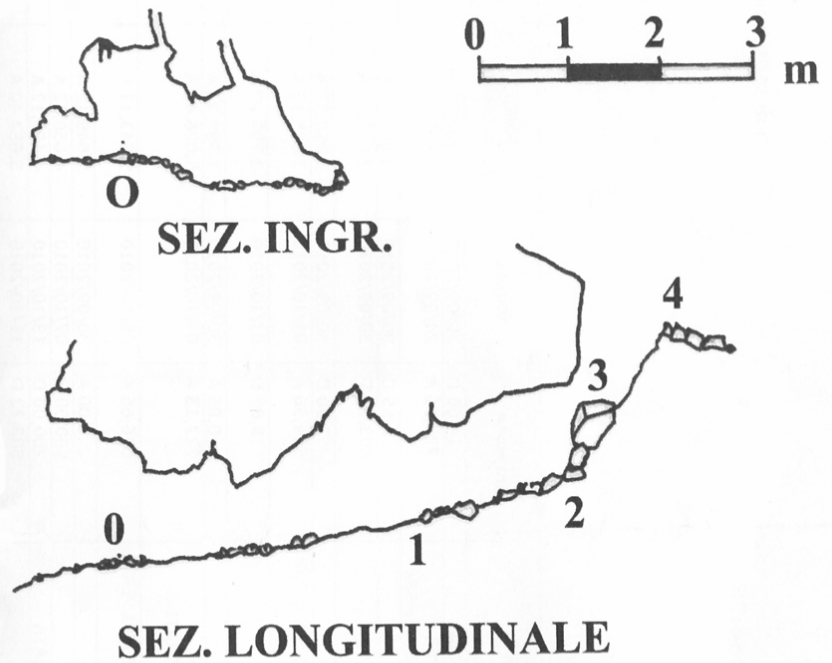
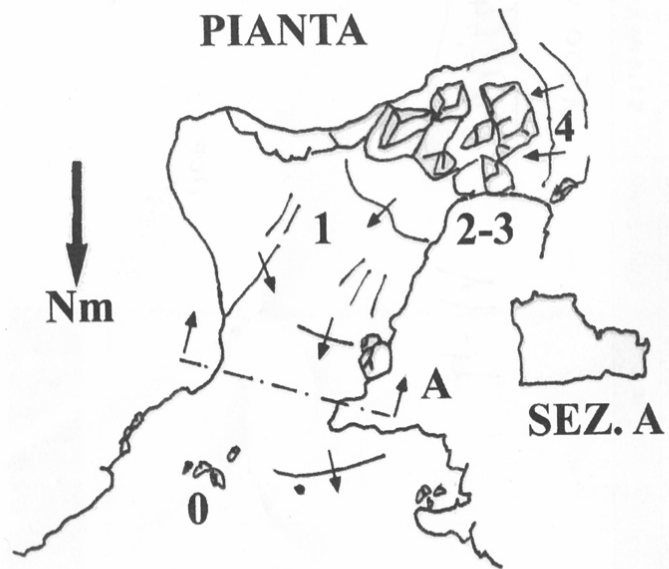


Coordinate convertite:

Geografiche WGS84: 8.08369 E 44.14651 N

Chilometriche WGS84: 426716 E 4888554 N 32T





**TANA DEL BRIC ARZENNA 1698 Li/SV**

**RIL. G. CALANDRI-G.S.I.-2008**  
**GRAFICA: CALANDRI-GOBIS-GRIPPA**