

# Catasto Speleologico Ligure



SOCIETÀ  
SPELEOLOGICA  
ITALIANA

## C A T A S T O delle G R O T T E D ' I T A L I A

Regione

LI

Provincia

SV

Numero

1697

Spec.

Data aggiornamento

02/06/2018

Nome

TANA SOPRA IL RIO BOSSOLASCO

Sinonimi

Comune:

Località

versante settentrionale Rio Bossolasco

Monte

Valle

Area carsica

Terreno geologico

Età

Sviluppo reale

10

Sviluppo planimetrico

-

Estensione

9

Dislivello positivo (+)

0

Dislivello negativo (-)

2.6

Dislivello totale

2.6

<b>Carta</b>	<b>Edizione</b>	<b>Quota alt.</b>	<b>Longitudine</b>
CTR 1:10000 UTM	0	458	426310
<b>Specifica</b>		<b>Quota cart.</b>	<b>Latitudine</b>
			4888156
<b>Valutazione dato</b>		<b>Quota GPS</b>	

**Note**

Importato automaticamente, dato originale:  
1697 Tana sopra il Rio Bossolasco. Erli, versante settentrionale Rio Bossolasco. BARDINETO 245.4. |8° 04' 44';|44° 08' 31',5.  
426310 888156. Q. 458. D.-2,6. Ls.10; Lp.9. R.:G.C. B. (6).

**Idrologia**

**Andamento**

**Percorribilità**

**Sequenza pozzi**

**Data rilevamento**

**Rilevatori**

**Gruppi**

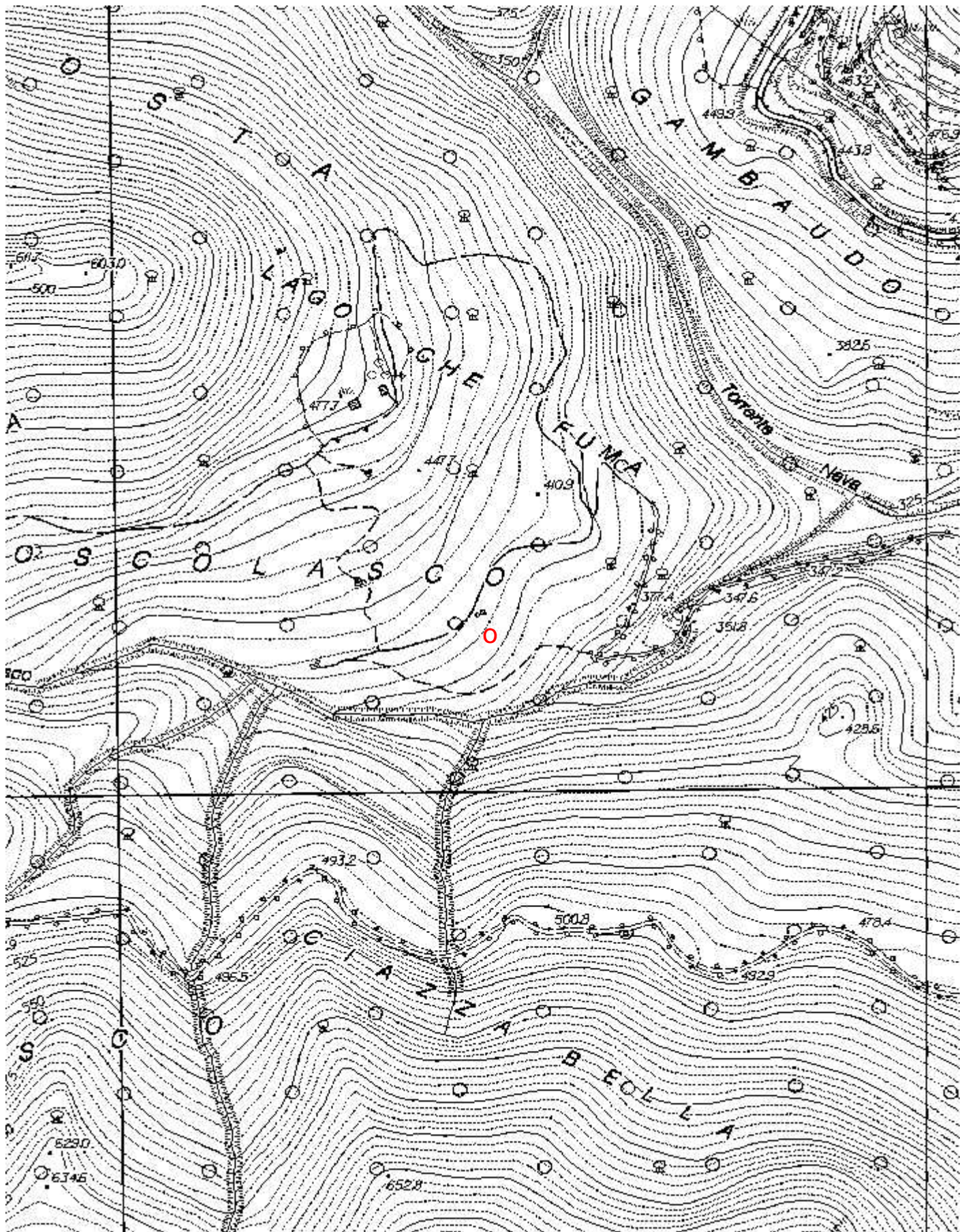
G.S.IMPERIESE CAI

**Fauna**

**Modifiche**



Cartografia:



Coordinate convertte:

Geografiche WGS84: 8.07766 E 44.1411 N

Chilometriche WGS84: 426227 E 4887959 N 32T