

# Catasto Speleologico Ligure



SOCIETA  
SPELEOLOGICA  
ITALIANA

## C A T A S T O delle G R O T T E D ' I T A L I A

Regione

LI

Provincia

SV

Numero

1696

Spec.

Data aggiornamento

02/06/2018

Nome

TANA SOTTO POGGIO GRANDE

Sinonimi

Comune:

Località

Vecersio

Monte

Valle

Area carsica

Terreno geologico

Età

Sviluppo reale

8

Sviluppo planimetrico

-

Estensione

7

Dislivello positivo (+)

Dislivello negativo (-)

0

Dislivello totale

|                         |                 |                    |                    |
|-------------------------|-----------------|--------------------|--------------------|
| <b>Carta</b>            | <b>Edizione</b> | <b>Quota alt.</b>  | <b>Longitudine</b> |
| CTR 1:10000 UTM         | 0               | 570                | 431110             |
| <b>Specifica</b>        |                 | <b>Quota cart.</b> | <b>Latitudine</b>  |
|                         |                 |                    | 4885730            |
| <b>Valutazione dato</b> |                 | <b>Quota GPS</b>   |                    |
|                         |                 |                    |                    |

**Note**

Importato automaticamente, dato originale:  
1696 Tana sotto Poggio Grande. Castelvecchio Rocca Barbena, Vecersio, versante meridionale Rocca Pian dei Prati. BARDINETO 245.4. |8° 08' 30";|44° 07' 14",5. 431110 885730. |Q. 570 ca. D, +2. Ls.8; Lp.7,5. R.: G.C. B. (6).

**Idrologia**

**Andamento**

**Percorribilità**

**Sequenza pozzi**

**Data rilevamento**

**Rilevatori**

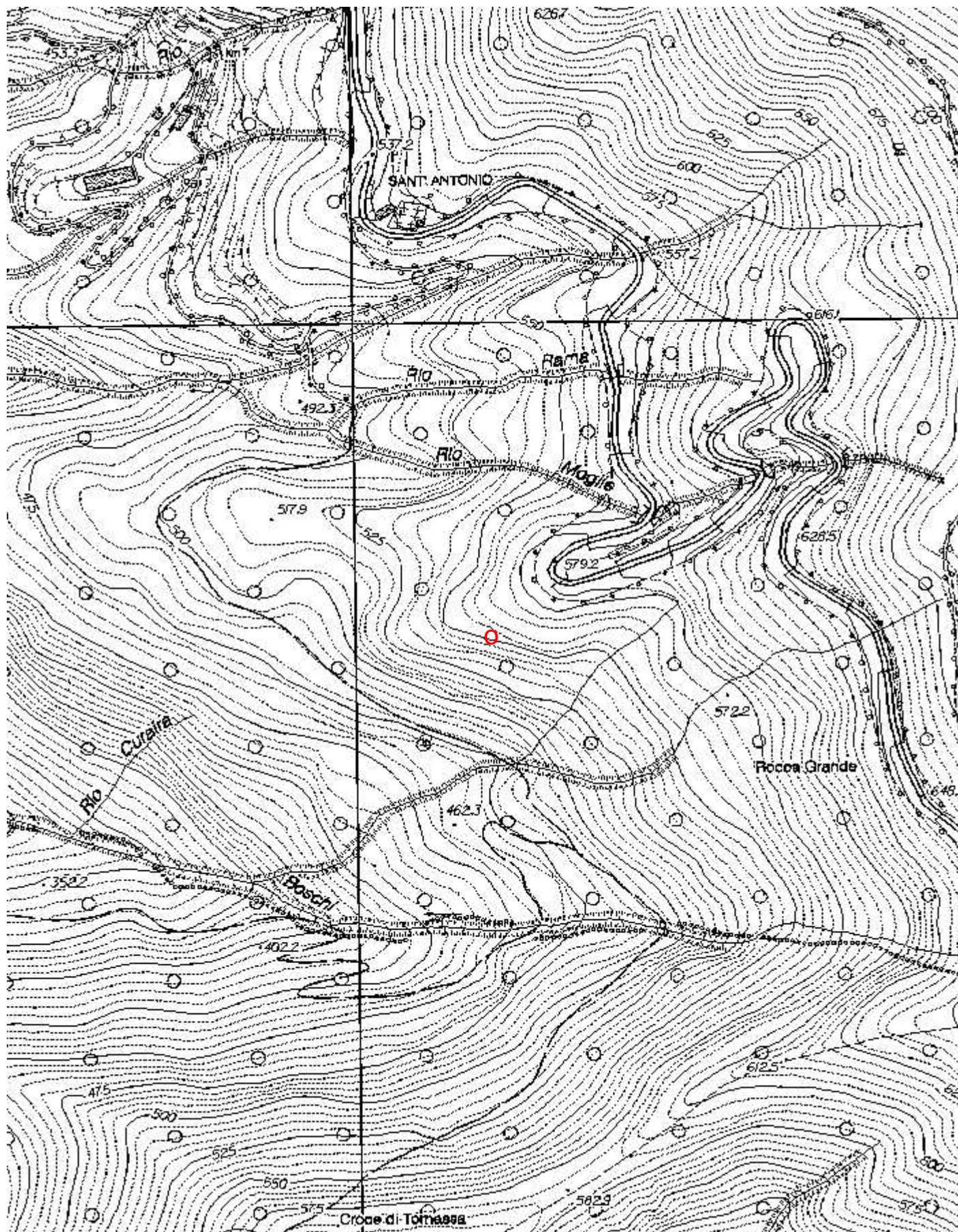
**Gruppi**

G.S.IMPERIESE CAI

**Fauna**

**Modifiche**

Cartografia:



Coordinate convertte:

Geografiche WGS84: 8.13798 E 44.11973 N

Chilometriche WGS84: 431027 E 4885533 N 32T



# TANA SOTTO POGGIO GRANDE

RIL. G.CALANDRI-G.S.I-2003

