

Catasto Speleologico Ligure



SOCIETÀ
SPELEOLOGICA
ITALIANA

C A T A S T O delle G R O T T E D ' I T A L I A

Regione

LI

Provincia

SV

Numero

1694

Spec.

Data aggiornamento

02/06/2018

Nome

TANA ARMANDO

Sinonimi

Comune:

Località

riva sx.Rio Auzza

Monte

Valle

Area carsica

Terreno geologico

Età

Sviluppo reale

8

Sviluppo planimetrico

-

Estensione

7

Dislivello positivo (+)

1.5

Dislivello negativo (-)

0

Dislivello totale

1.5

Carta	Edizione	Quota alt.	Longitudine
CTR 1:10000 UTM	0	275	431710
Specifica		Quota cart.	Latitudine
			4884420
Valutazione dato		Quota GPS	

Note

Importato automaticamente, dato originale:
1694 Tana Armando. Zuccarello, riva sx.Rio Auzza. BARDINETO 245.4. |8° 08' 48';|44° 06' 32'|. 431710 884420. |Q. 275. D.+1,5. Ls.8; Lp.7,5. R.: G.C. B. (6; 8).

Idrologia

Andamento

Percorribilità

Sequenza pozzi

Data rilevamento

Rilevatori

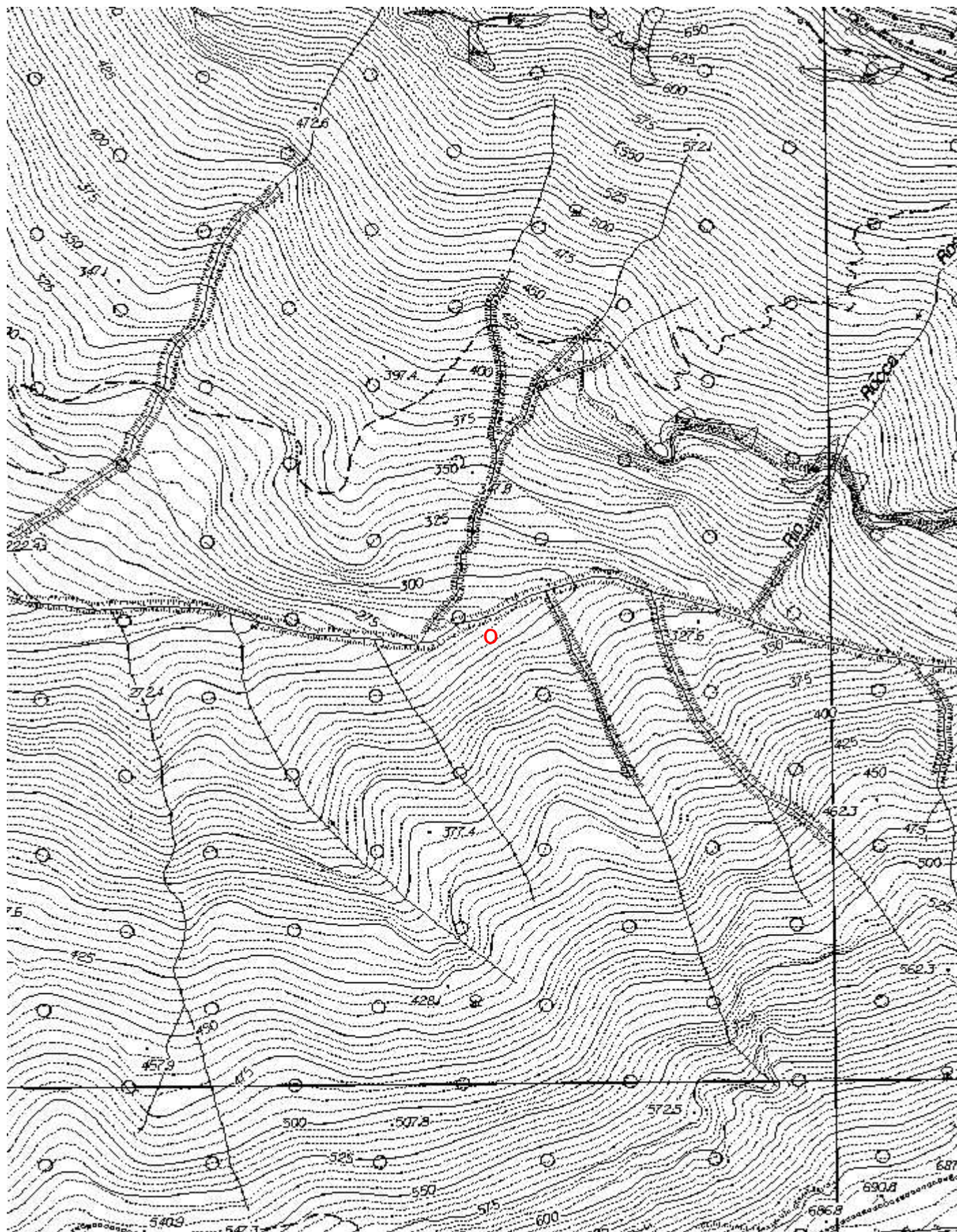
Gruppi

G.S.IMPERIESE CAI

Fauna

Modifiche

Cartografia:



Coordinate convertite:

Geografiche WGS84: 8.14565 E 44.108 N

Chilometriche WGS84: 431627 E 4884223 N 32T