

Catasto Speleologico Ligure



SOCIETÀ
SPELEOLOGICA
ITALIANA

C A T A S T O delle G R O T T E D ' I T A L I A

Regione

LI

Provincia

SV

Numero

1693

Spec.

Data aggiornamento

02/06/2018

Nome

TANA II DELLE BRECCE DELL'AUZZA

Sinonimi

Comune:

Località

Valle Rio Auzza

Monte

Valle

Area carsica

SV23 - MONTE ACUTO - PICARO

Terreno geologico

Età

Sviluppo reale

9

Sviluppo planimetrico

-

Estensione

8

Dislivello positivo (+)

4.5

Dislivello negativo (-)

0

Dislivello totale

4.5

Carta	Edizione	Quota alt.	Longitudine
CTR 1:10000 UTM	0	300	431700
Specifica		Quota cart.	Latitudine
			4884500
Valutazione dato		Quota GPS	

Note

Importato automaticamente, dato originale:
1693 Tana II delle Brece dell'Auzza. Zuccarello, Valle Rio Auzza. BARDINETO 245.4. [8° 08' 47';|44° 06' 34']. 431700 884500. [Q. 300 ca. D.+4,5. Ls.9; Lp.8. R.: G.C. B. (6; 8).

Idrologia

Andamento

Percorribilità

Sequenza pozzi

Data rilevamento

Rilevatori

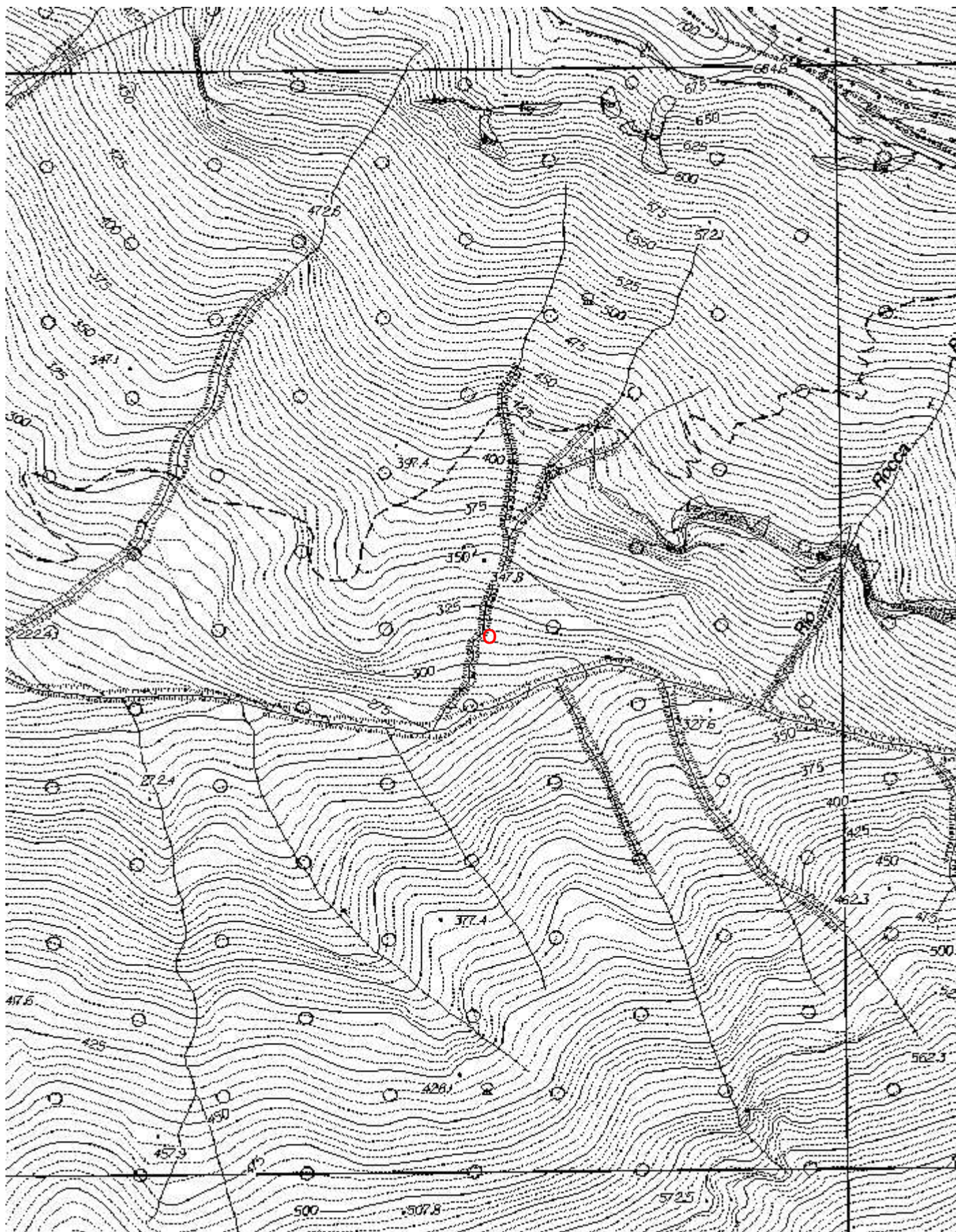
Gruppi

G.S.IMPERIESE CAI

Fauna

Modifiche

Cartografia:



Coordinate convertte:

Geografiche WGS84: 8.14551 E 44.10872 N

Chilometriche WGS84: 431617 E 4884303 N 32T