

# Catasto Speleologico Ligure



SOCIETÀ  
SPELEOLOGICA  
ITALIANA

## C A T A S T O delle G R O T T E D ' I T A L I A

Regione

LI

Provincia

SV

Numero

1663

Spec.

Data aggiornamento

02/06/2018

Nome

POZZETTO 1° DI RIO BEGUDDA

Sinonimi

Comune:

Località

Rio Begudda

Monte

Valle

Area carsica

SV23 - MONTE ACUTO - PICARO

Terreno geologico

Età

Sviluppo reale

12

Sviluppo planimetrico

-

Estensione

8

Dislivello positivo (+)

0

Dislivello negativo (-)

6

Dislivello totale

6

<b>Carta</b>	<b>Edizione</b>	<b>Quota alt.</b>	<b>Longitudine</b>
CTR 1:10000 UTM	0	155	431340
<b>Specifica</b>		<b>Quota cart.</b>	<b>Latitudine</b>
			4882610
<b>Valutazione dato</b>		<b>Quota GPS</b>	

**Note**

Importato automaticamente, dato originale:  
1663 Pozzetto I del Rio Begudda. Cisano sul Neva, Rio Begudda. VILLANOVA D'ALBENGA 245.3. |8° 08' 32',5;|44° 05' 33'|.  
431340 882610. |Q. 155 ca. D.-6. Ls.12,3; Lp.8. R.: G.C. B. (6).

**Idrologia**

**Andamento**

**Percorribilità**

**Sequenza pozzi**

**Data rilevamento**

**Rilevatori**

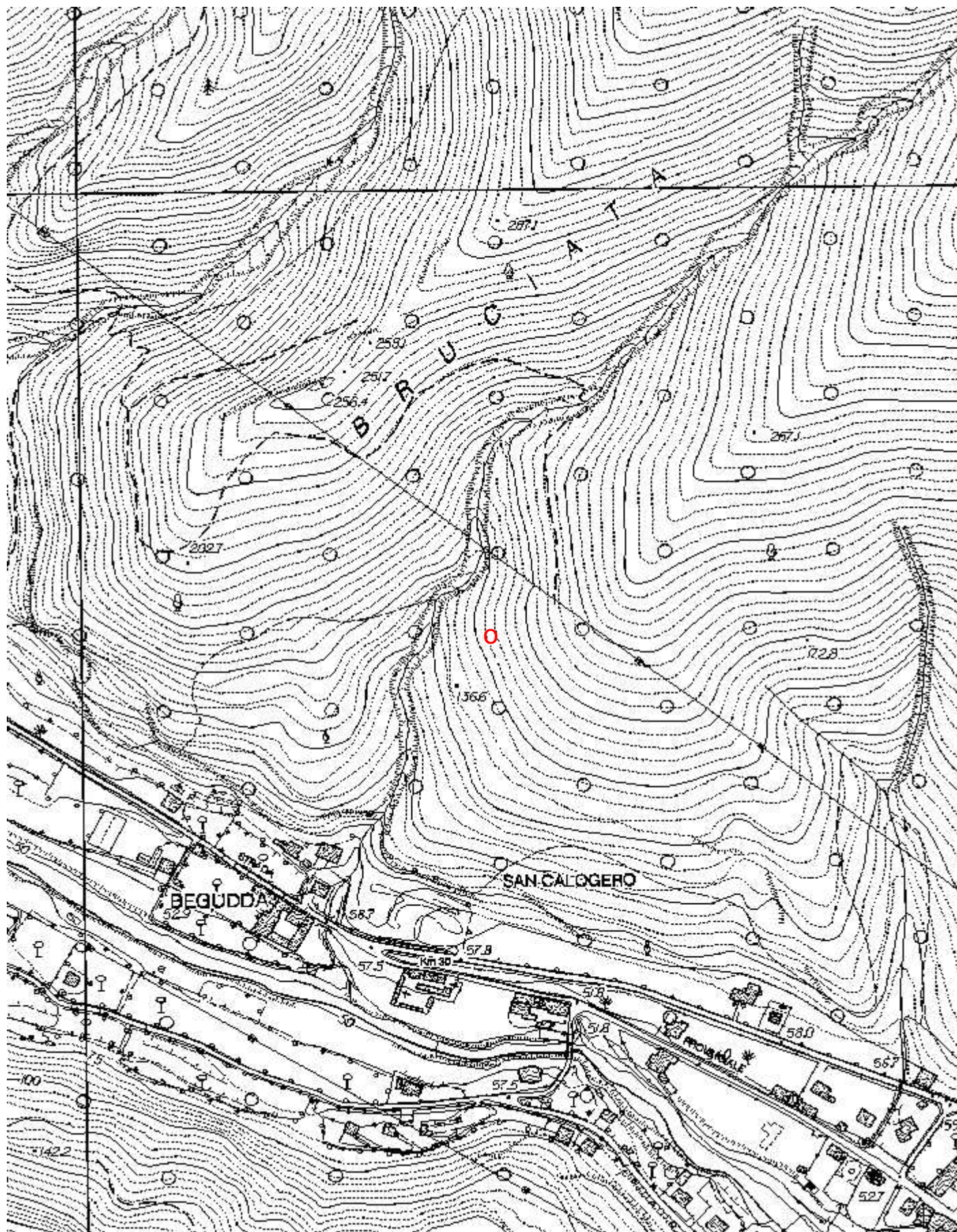
**Gruppi**

G.S.IMPERIESE CAI

**Fauna**

**Modifiche**

Cartografia:



Coordinate convertite:

Geografiche WGS84: 8.14126 E 44.09167 N

Chilometriche WGS84: 431257 E 4882413 N 32T

# POZZETTO I RIO BEGUDDA

RIL. G.CALANDRI-G.S.I.-2001

