

Catasto Speleologico Ligure



SOCIETÀ
SPELEOLOGICA
ITALIANA

C A T A S T O delle G R O T T E D ' I T A L I A

Regione

LI

Provincia

SV

Numero

1658

Spec.

Data aggiornamento

02/06/2018

Nome

GARBU DU MISCHE'

Sinonimi

Comune:

Località

Collina Bassetto

Monte

Valle

Area carsica

SV23 - MONTE ACUTO - PICARO

Terreno geologico

Età

Sviluppo reale

-

Sviluppo planimetrico

-

Estensione

-

Dislivello positivo (+)

3

Dislivello negativo (-)

0

Dislivello totale

3

Carta	Edizione	Quota alt.	Longitudine
CTR 1:10000 UTM	0	155	431280
Specifica		Quota cart.	Latitudine
			4882000
Valutazione dato		Quota GPS	

Note

Importato automaticamente, dato originale:
1658 Garbu du Michè. Cisano sul Neva, Collina Bassetto. VILLANOVA D'ALBENGA 245.3. |8° 08' 29',5;|44° 05' 18' (appross.).
431280 882000. |Q. 155 ca. D.+3. Svs.?. Ls.10; Lp.9. R.: G.C. B. (6).

Idrologia

Andamento

Percorribilità

Sequenza pozzi

Data rilevamento

Rilevatori

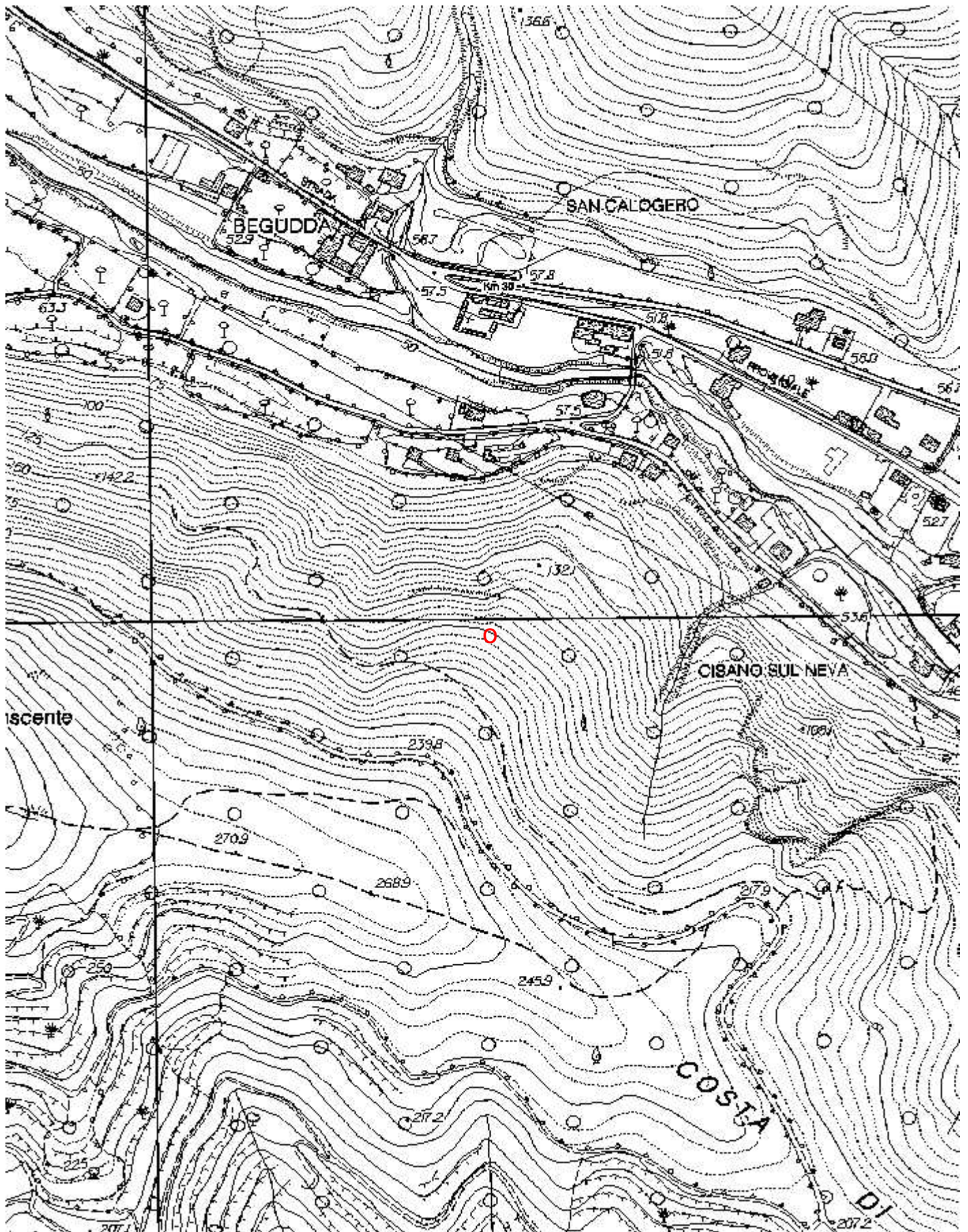
Gruppi

G.S.IMPERIESE CAI

Fauna

Modifiche

Cartografia:



Coordinate convertite:

Geografiche WGS84: 8.14059 E 44.08617 N

Chilometriche WGS84: 431197 E 4881803 N 32T

GARBU DU MICHÉ CISANO SUL NEVA (SV)

ESPLORAZIONE: S.C.P.

RILIEVO: CALANDRI G. G.S.I.

04.03.2001

