

# Catasto Speleologico Ligure



SOCIETA  
SPELEOLOGICA  
ITALIANA

## C A T A S T O delle G R O T T E D ' I T A L I A

Regione

LI

Provincia

SV

Numero

161

Spec.

Data aggiornamento

15/03/2011

Nome

TANA DE DOTTE

Sinonimi

Comune :

BARDINETO

Località

FRASCHERI

Monte

Valle

Area carsica

SV20 - BARDINETO

Terreno geologico

SPM

DOLOMIE DI SAN PIETRO DEI MONTI

Età

Triassico Medio

Sviluppo reale

78

Sviluppo planimetrico

68

Estensione

44

Dislivello positivo (+)

8

Dislivello negativo (-)

1

Dislivello totale

9

<b>Carta</b>	<b>Edizione</b>	<b>Quota alt.</b>	<b>Longitudine</b>
CTR 1:10000 UTM	1978	715	431300 E
<b>Specifica</b>		<b>Quota cart.</b>	<b>Latitudine</b>
		715	4893455 N
<b>Valutazione dato</b>		<b>Quota GPS</b>	

**Note**

REVISIONE CATASTALE 1994  
ACQUEDOTTO  
Dati di posizionamento da scheda originale Revisione Catastale

**Idrologia**

cavità emittente temporanea

**Andamento**

**Percorribilità**

**Sequenza pozzi**

**Data rilevamento**

**Rilevatori**

FRANCISCOLO M. (1949) - DAL BO G., MASSUCCO R., TONERO I., VERRINI A. (1994-1996-1997)

Itinerario di accesso

Bibliografia

**Rassegna speleologica Italiana** Su alcune grotte dei dintorni di Bardinetto (Provincia di Savona) , anno:1949

*FRANCISCOLO Mario* | **Rassegna speleologica Italiana** L'attuale situazione del Catasto Speleologico in Liguria , anno:1955 CODD

Riferimenti a Censimenti Speciali

chiusa

Informazioni aggiuntive

RILIEVO

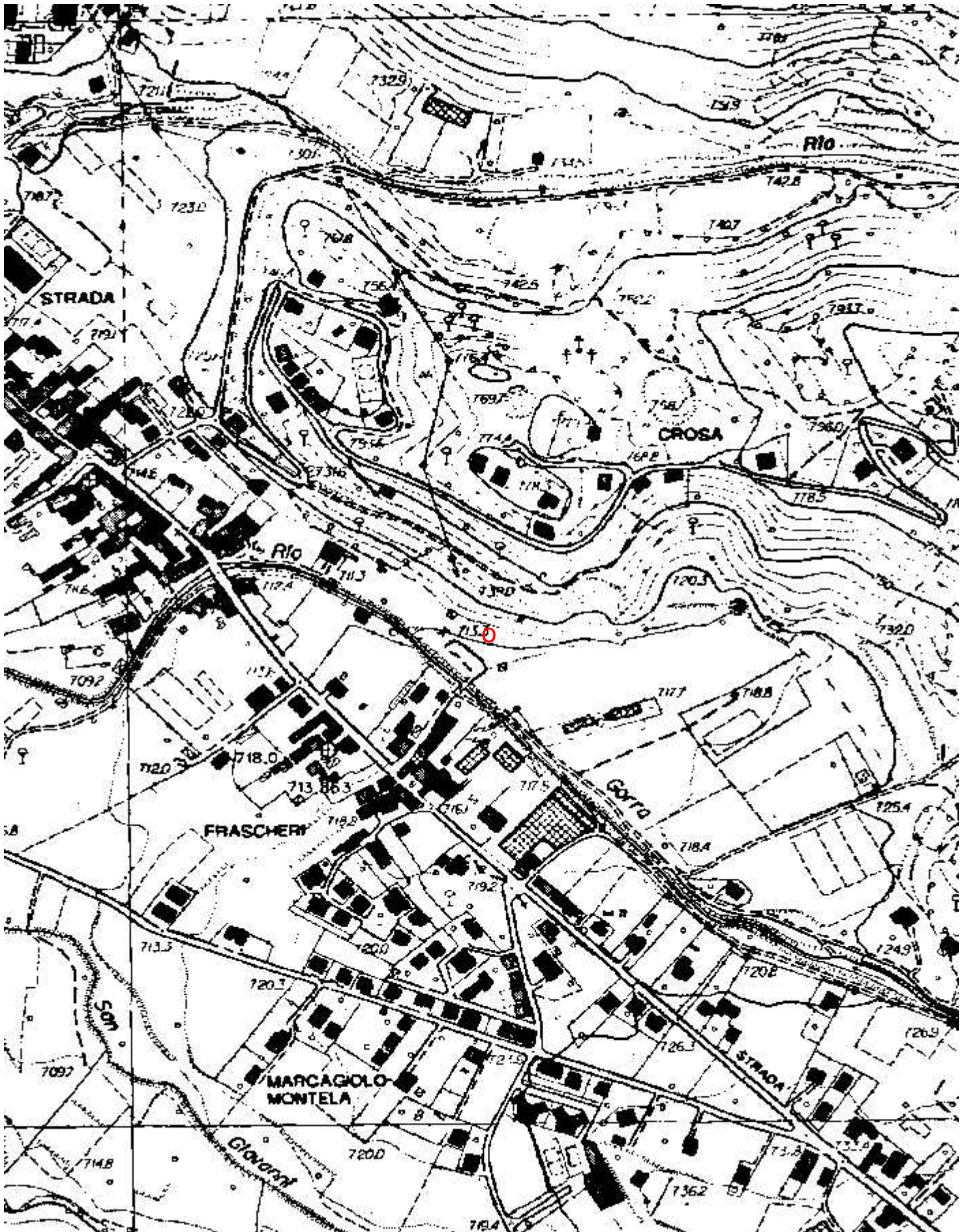
**Gruppi**

G.S.SAVONESE

**Fauna**

**Modifiche**

Cartografia:



Coordinate convertite:

Geografiche WGS84: 8.13934 E 44.18929 N

Chilometriche WGS84: 431217 E 4893258 N 32T

# Tana de Dotte - 161 Li/SV

