

# Catasto Speleologico Ligure



SOCIETÀ  
SPELEOLOGICA  
ITALIANA

## C A T A S T O delle G R O T T E D ' I T A L I A

Regione

LI

Provincia

IM

Numero

1596

Spec.

Data aggiornamento

31/08/2018

Nome

CONDOTTO SOPRA IL TUVU

Sinonimi

Comune:

AQUILA DI ARROSCIA

Località

RIVA DX RIO FERRAIA

Monte

Valle

Area carsica

IM12 - PENNAVAIRA - ROCCA DEL BOZZARO

Terreno geologico

Età

Sviluppo reale

31

Sviluppo planimetrico

31

Estensione

-

Dislivello positivo (+)

1

Dislivello negativo (-)

0

Dislivello totale

1

<b>Carta</b>	<b>Edizione</b>	<b>Quota alt.</b>	<b>Longitudine</b>
IGM 1:25000 Geografiche M.Mario (OVEST)	0	765	4°28'39" Ovest di Monte Mario
<b>Specifica</b>		<b>Quota cart.</b>	<b>Latitudine</b>
		0	44°06'23" N
<b>Valutazione dato</b>		<b>Quota GPS</b>	
		0	

**Note**

AGGIORNAMENTO AL CATASTO SPELEOLOGICO LIGURE CAVITA' DELL'IMPERIESE DAL N.1501 AL N.1600 LI/IM  
Descrizione ed Itinerario da "Carsismo e Grotte dell'Alta Val Pennavaira" (G.Calandri Gruppo Speleologico Imperiese C.A.I.)

**Idrologia**

**Andamento**

**Percorribilità**

**Sequenza pozzi**

**Data rilevamento**

**Rilevatori**

#### Descrizione

Grotticella, ora fossile, legata all'azione erosiva(e di deposito litochimico) di un ruscelletto che è stato intercettato e deviato dallo scavo del tunnel. Si sviluppa su un sistema di litoclasti a direz. ca. NW-SE. Un basso cunicolo con pietrame porta ad un incrocio di piccole diramazioni (una delle quali ritorna all'esterno). DOpo ca. 8 m il condotto si allarga evidenziando una morfologia freatica in volta con successivi approfondimenti gravitazionali. Notevoli i depositi calcitici, specie colate stalattitiche. La galleria, su frattura verticale diviene sempre più stretta sino ad essere impraticabile.

#### Itinerario di accesso

Le grotte della Val Ferraia si raggiungono o seguendo il sentiero che parte all'inizio della strada per la Diga di Ferraia, o da quest'ultima attraversando la galleria artificiale, per la condotta, lunga ca. 80 metri.

Da Aquila d'Arroscia (7 km dall'ex statale n.483 della Valle d'Arroscia) seguendo la rotabile (ca.2 km) per il passo di San Giacomo, quindi continuando in direzione di Caprauna, per quasi 2 km: l'inizio del sentiero è ben indicato. Si scende a destra per ca. 200 m sino al primo bivio (frece in legno). Si prosegue in discesa attraversando un piccolo rio. Il sentiero scende ripidamente con una serie di tornanti e si prosegue lungo la base delle balze sino al grande cavernone dell'Arma Ravinella e poco avanti alla cavernetta vicina. Da qui il percorso continua suborizzontale sino ad un poggetto, per poi scendere nella boscaglia sino alla base della balza per poi salire ripidamente seguendo il tracciato della condotta proveniente dalla diga di Ferraia, al bivio si prosegue in orizzontale lungo la parete sino a portarsi poco prima della galleria artificiale.

All'uscita della galleria artificiale, a sinistra si annalza un deposito di tufo calcareo, alla sommità del quale si apre la cavità

#### Bibliografia

Riferimenti a Censimenti Speciali

Informazioni aggiuntive

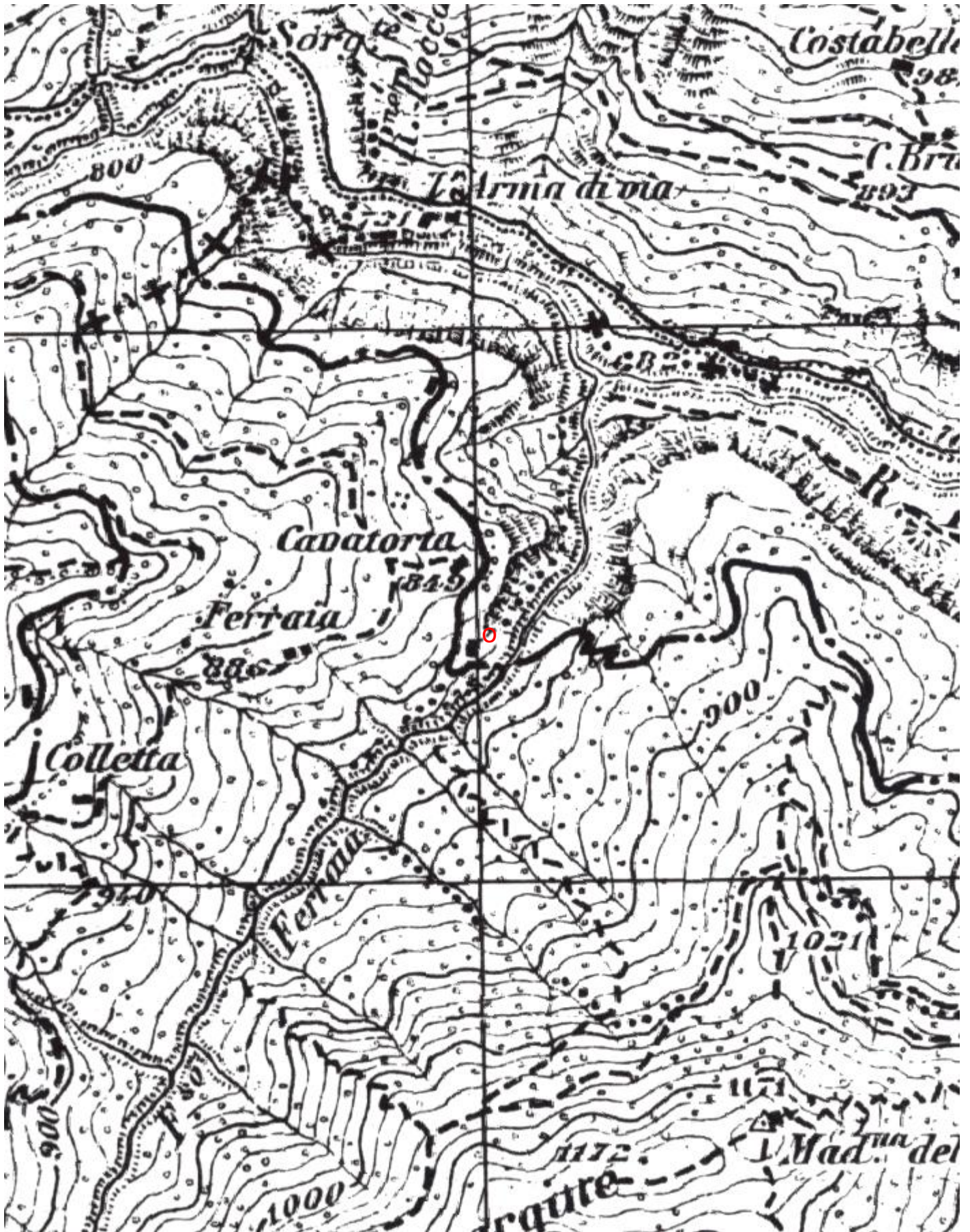
**Gruppi**

G.S.IMPERIESE CAI

**Fauna**

**Modifiche**

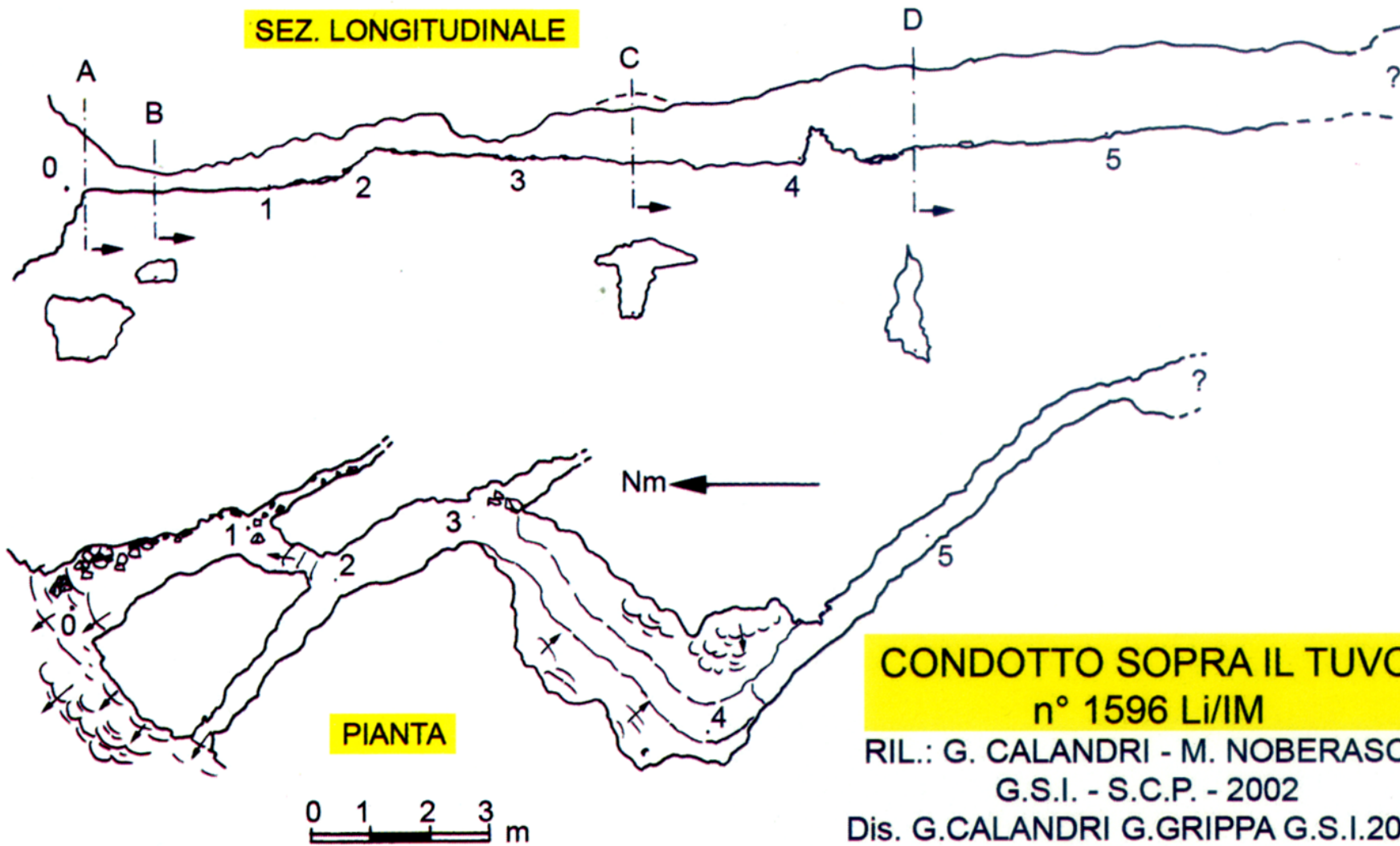
Cartografia:



Coordinate convertte:

Geografiche WGS84: 7.97446 E 44.10703 N

Chilometriche WGS84: 417926 E 4884272 N 32T



**CONDOTTO SOPRA IL TUVO  
n° 1596 Li/IM**

RIL.: G. CALANDRI - M. NOBERASCO  
G.S.I. - S.C.P. - 2002  
Dis. G.CALANDRI G.GRIPPA G.S.I.2006  
GRAFICA: R. PASTOR G.S.I. - 2006