

Catasto Speleologico Ligure



SOCIETÀ
SPELEOLOGICA
ITALIANA

C A T A S T O delle G R O T T E D ' I T A L I A

Regione

LI

Provincia

IM

Numero

1595

Spec.

Data aggiornamento

31/08/2018

Nome

TANA NELLA GALLERIA ARTIFICIALE

Sinonimi

Comune:

AQUILA DI ARROSCIA

Località

GALLERIA RIO FERRAIA

Monte

Valle

Area carsica

IM12 - PENNAVAIRA - ROCCA DEL BOZZARO

Terreno geologico

<input type="text"/>	<input type="text"/>
<input type="text"/>	<input type="text"/>
<input type="text"/>	<input type="text"/>

Età

<input type="text"/>
<input type="text"/>
<input type="text"/>

Sviluppo reale

10.5

Sviluppo planimetrico

7.5

Estensione

-

Dislivello positivo (+)

7

Dislivello negativo (-)

0

Dislivello totale

7

Carta	Edizione	Quota alt.	Longitudine
IGM 1:25000 Geografiche M.Mario (OVEST)	0	770	4°28'39" Ovest di Monte Mario
Specifica		Quota cart.	Latitudine
			44°06'22" N
Valutazione dato		Quota GPS	

Note

AGGIORNAMENTO AL CATASTO SPELEOLOGICO LIGURE CAVITA' DELL'IMPERIESE DAL N.1501 AL N.1600 LI/IM

Idrologia

Andamento

Percorribilità

Sequenza pozzi

Data rilevamento

Rilevatori

Descrizione

Dall'ingresso superiore, si percorre la galleria artificiale per ca. 25 m: in volta (a +3,4 m dal pavimento) si apre l'ingresso parzialmente disostruito della cavità. E' una grotticella fossile, su frattura subverticale, a direz. ca. N-S, dovuta all'erosione ed alla dissoluzione delle acque scorrenti lungo il piano della litoclasti. La parte superiore presenta potenti depositi di piccoli ciottoli fortemente arrotondati e terriccio. Il percorso dopo lo stretto ingresso tra i massi risale lungo la stretta galleria ascendente sino ad una stanzetta intasata dai riempimenti.

Itinerario di accesso

Le grotte della Val Ferraia si raggiungono o seguendo il sentiero che parte all'inizio della strada per la Diga di Ferraia, o da quest'ultima attraversando la galleria artificiale, per la condotta, lunga ca. 80 metri.

Da Aquila d'Arroscia (7 km dall'ex statale n.483 della Valle d'Arroscia) seguendo la rotabile (ca.2 km) per il passo di San Giacomo, quindi continuando in direzione di Caprauna, per quasi 2 km: l'inizio del sentiero è ben indicato. Si scende a destra per ca. 200 m sino al primo bivio (frece in legno). Si prosegue in discesa attraversando un piccolo rio. Il sentiero scende ripidamente con una serie di tornanti e si prosegue lungo la base delle balze sino al grande cavernone dell'Arma Ravinella e poco avanti alla cavernetta vicina. Da qui il percorso continua suborizzontale sino ad un poggetto, per poi scendere nella boscaglia sino alla base della balza per poi salire ripidamente seguendo il tracciato della condotta proveniente dalla diga di Ferraia, al bivio si prosegue in orizzontale lungo la parete sino a portarsi poco prima della galleria artificiale. Dall'ingresso superiore si percorre la galleria artificiale per ca 25 m: in volta si apre l'ingresso parzialmente disostruito della cavità.

Bibliografia

Riferimenti a Censimenti Speciali

Informazioni aggiuntive

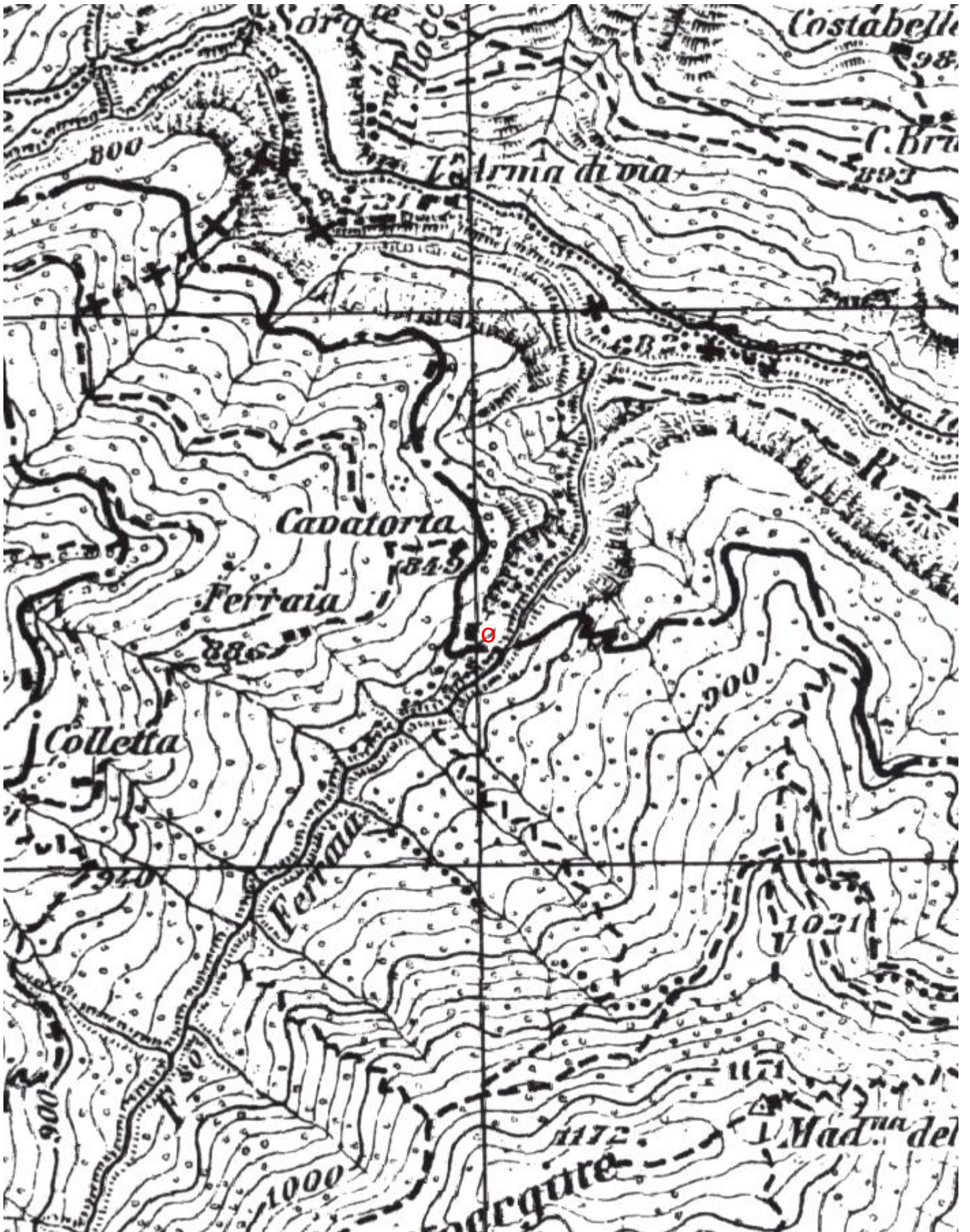
Gruppi

G.S.IMPERIESE CAI

Fauna

Modifiche

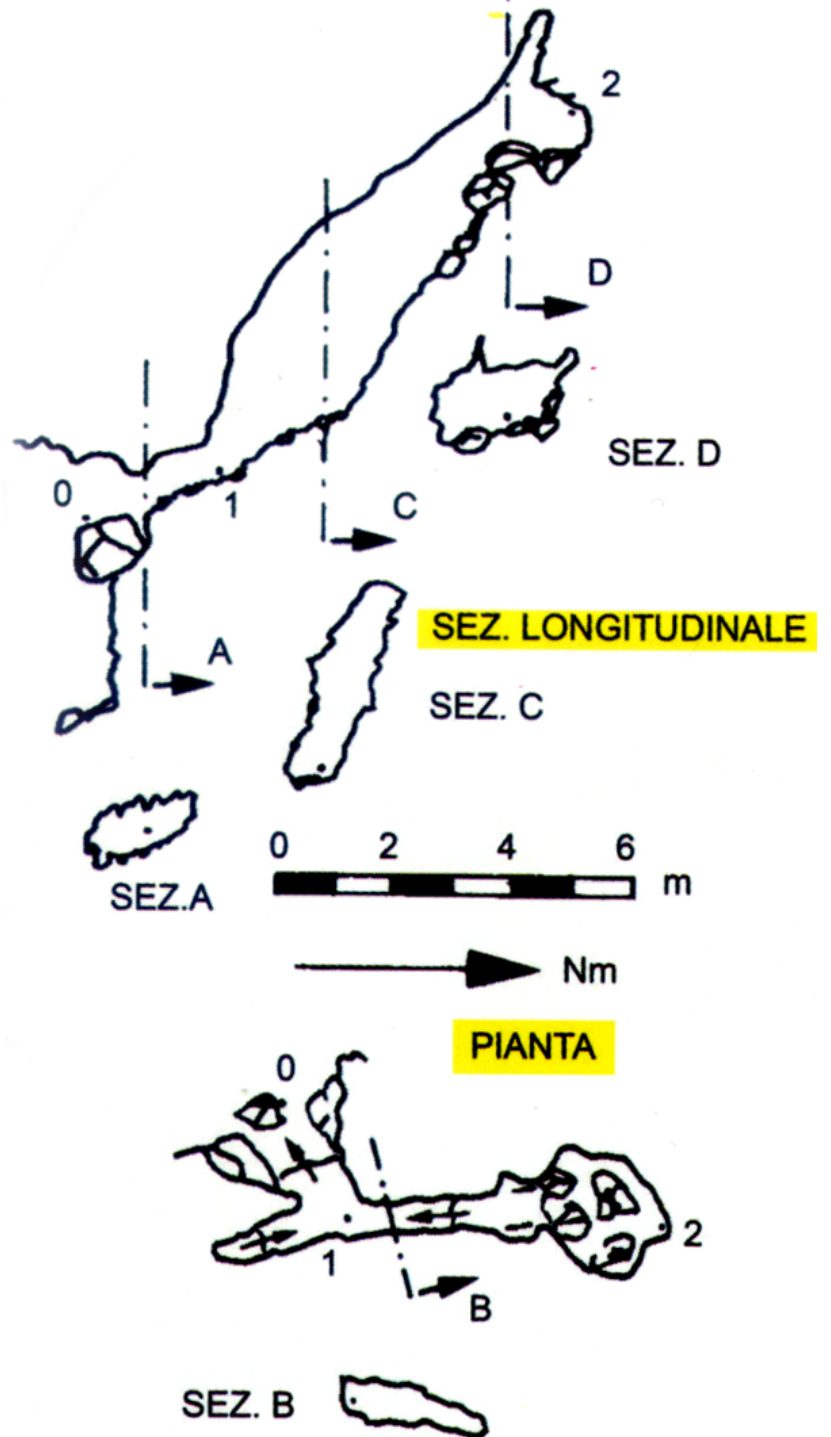
Cartografia:



Coordinate convertte:

Geografiche WGS84: 7.97446 E 44.10676 N

Chilometriche WGS84: 417925 E 4884241 N 32T



TANA NELLA GALLERIA ARTIFICIALE

n° 1595 Li/IM

RILIEVO G. CALANDRI - M. NOBERASCO G.S.I. - S.C.P. 2003
GRAFICA R. PASTOR G.S.I. 2006