

# Catasto Speleologico Ligure



SOCIETA  
SPELEOLOGICA  
ITALIANA

## C A T A S T O delle G R O T T E D ' I T A L I A

Regione

LI

Provincia

IM

Numero

1591

Spec.

Data aggiornamento

31/08/2018

Nome

GROTTICELLA DEL TUFO

Sinonimi

Comune :

BORGHETTO D'ARROSCIA

Località

RIVA SIN. RIO FERRAIA

Monte

Valle

Area carsica

Terreno geologico

Età

Sviluppo reale

6

Sviluppo planimetrico

6

Estensione

-

Dislivello positivo (+)

1

Dislivello negativo (-)

0

Dislivello totale

1

<b>Carta</b>	<b>Edizione</b>	<b>Quota alt.</b>	<b>Longitudine</b>
IGM 1:25000 Geografiche M.Mario (OVEST)	0	740	4°28'39" Ovest di Monte Mario
<b>Specifica</b>		<b>Quota cart.</b>	<b>Latitudine</b>
		0	44°06'24".5 N
<b>Valutazione dato</b>		<b>Quota GPS</b>	
		0	

**Note**

AGGIORNAMENTO AL CATASTO SPELEOLOGICO LIGURE CAVITA' DELL'IMPERIESE DAL N.1501 AL N.1600 LI/IM

**Idrologia**

**Andamento**

**Percorribilità**

**Sequenza pozzi**

**Data rilevamento**

**Rilevatori**

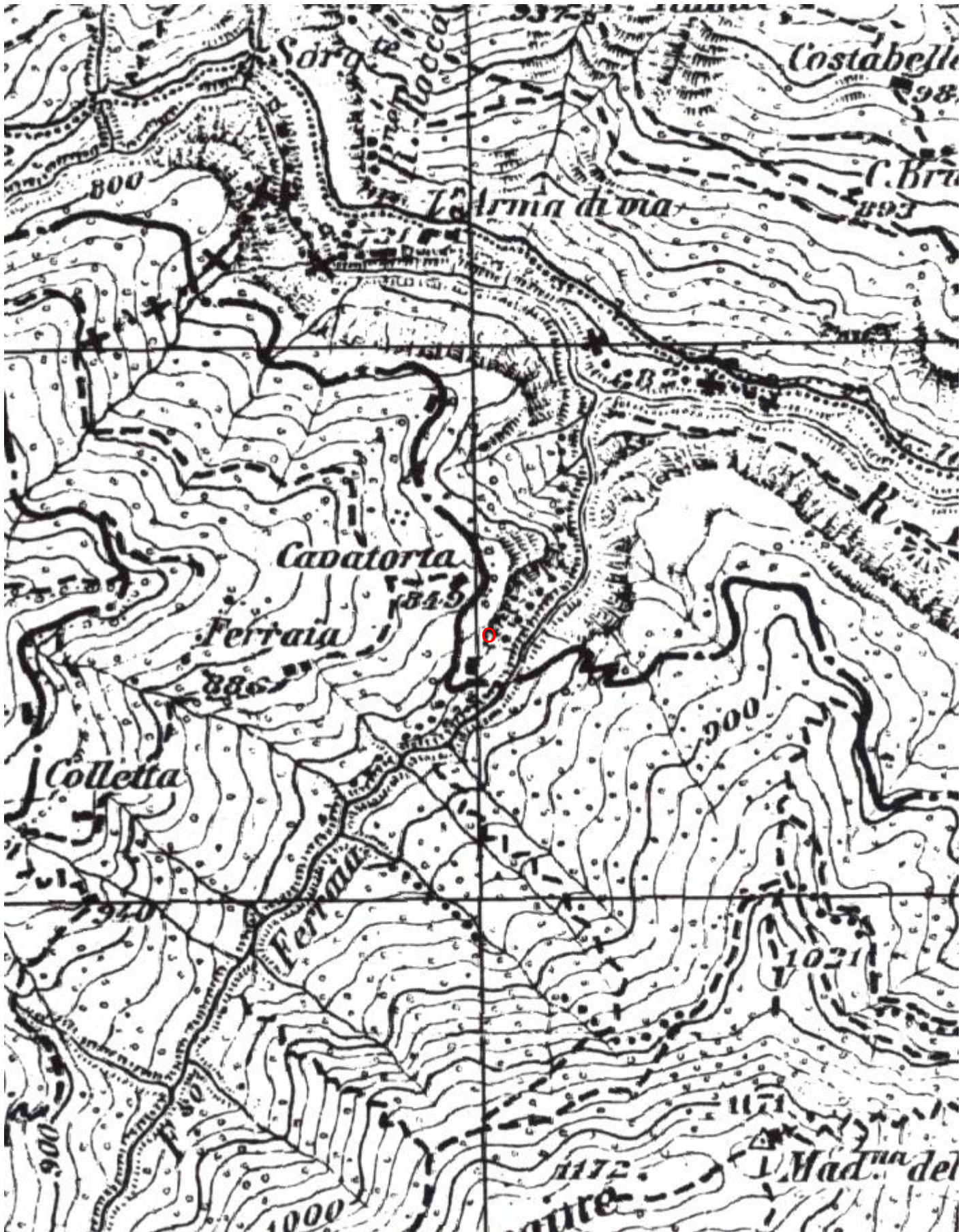
**Gruppi**

G.S.IMPERIESE CAI

**Fauna**

**Modifiche**

Cartografia:

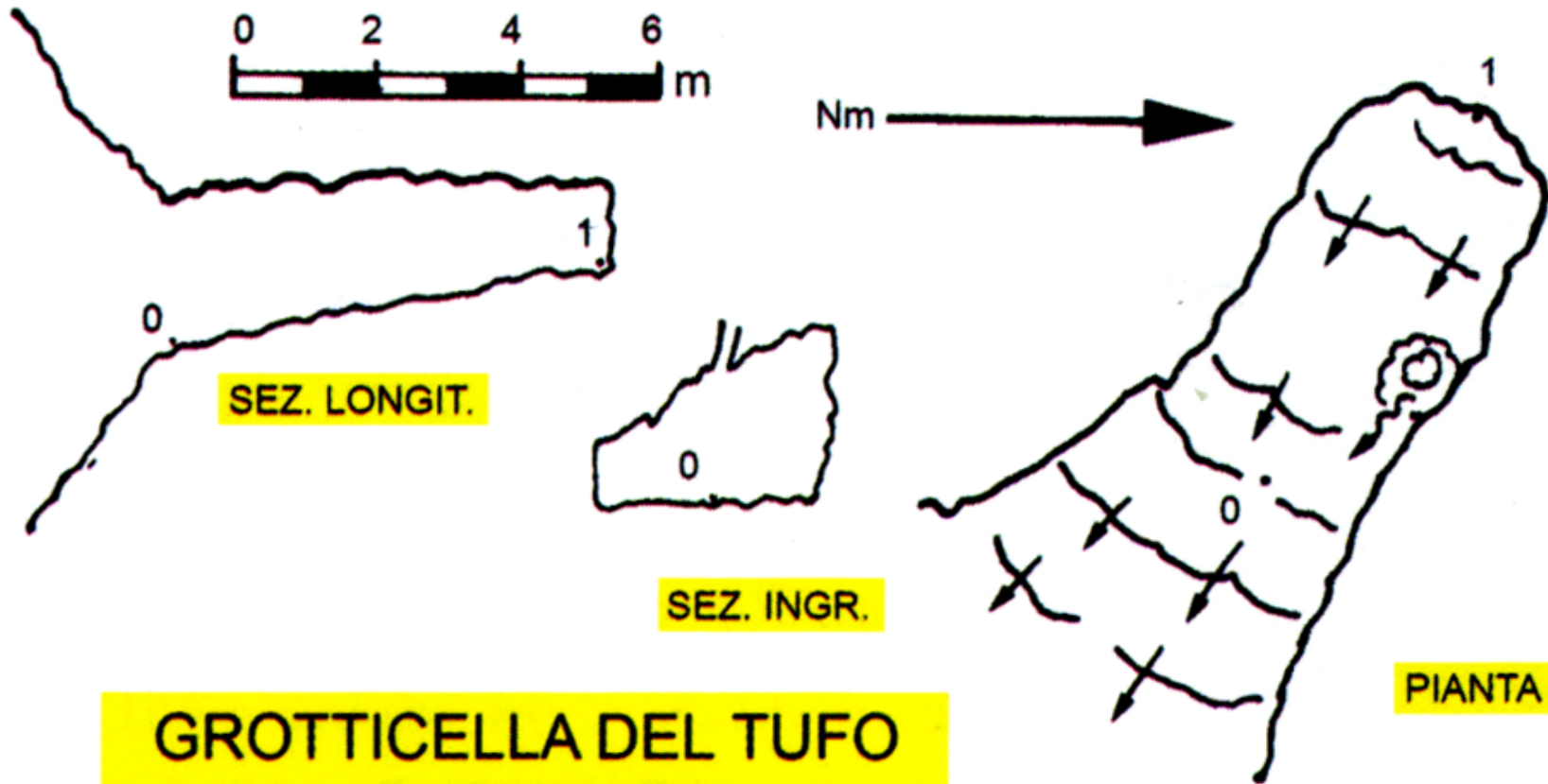


Coordinate convertte:

Geografiche WGS84: 7.97446 E 44.10731 N

Chilometriche WGS84: 417926 E 4884303 N 32T





**GROTTICELLA DEL TUFO  
n° 1591 Li/IM**

RILIEVO: G.CALANDRI G.S.I. - 2001  
GRAFICA R.PASTOR GSI - 2006