

# Catasto Speleologico Ligure



SOCIETA  
SPELEOLOGICA  
ITALIANA

## C A T A S T O delle G R O T T E D ' I T A L I A

Regione

LI

Provincia

SV

Numero

156

Spec.

Data aggiornamento

05/01/2017

Nome

GROTTA INFERIORE DELLA CAVA DEL MARTINETTO

Sinonimi

Comune:

FINALE LIGURE

Località

PONTE CORNEI

Monte

Valle

Area carsica

SV32 - SAN BERNARDINO - ORCO

Terreno geologico

PDF

PIETRA DI FINALE

Età

Miocene

Sviluppo reale

-

Sviluppo planimetrico

30

Estensione

-

Dislivello positivo (+)

0

Dislivello negativo (-)

0

Dislivello totale

0

<b>Carta</b>	<b>Edizione</b>	<b>Quota alt.</b>	<b>Longitudine</b>
UTM WGS84 Generiche	0	80	448288
<b>Specifica</b>		<b>Quota cart.</b>	<b>Latitudine</b>
			4894877
<b>Valutazione dato</b>		<b>Quota GPS</b>	
dato importato da file ozi Explorer di Enrico Massa		80	

**Note**

**Idrologia**

**Andamento**

IN LEGGERA DISCESA

**Percorribilità**

FACILE

**Sequenza pozzi**

**Data rilevamento**

**Rilevatori**

FRANCISCOLO M.

**Itinerario di accesso**

**Bibliografia**

**Rassegna speleologica Italiana** L'attuale situazione del Catasto Speleologico in Liguria , anno:1955 *CODDE' Enzo* | **Annali del Museo Civico di Storia Naturale di Genova "Giacomo Doria"** Fauna cavernicola del Savonese , anno:1955 *FRANCISCOLO Mario* |

Riferimenti a Censimenti Speciali

Informazioni aggiuntive

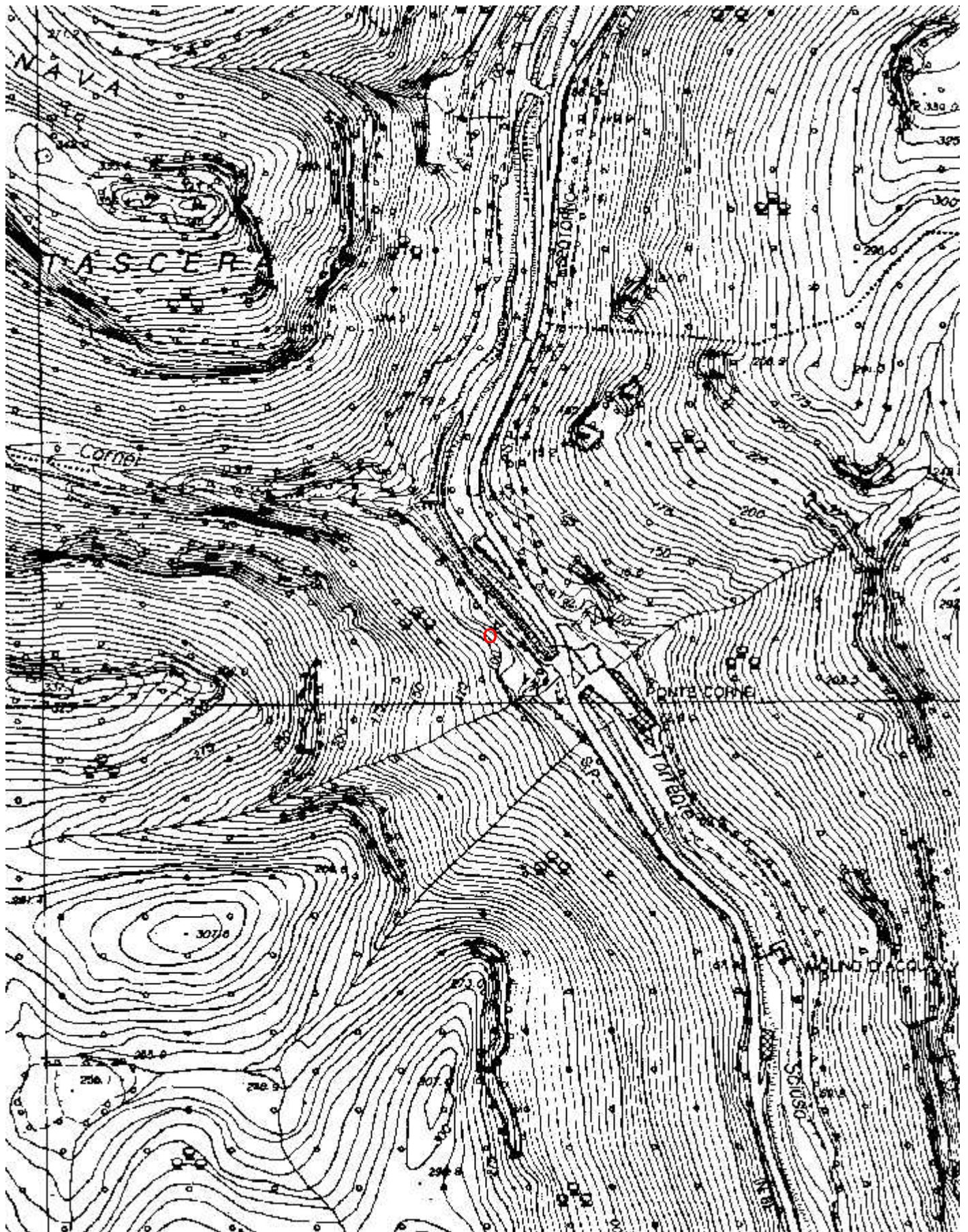
**Gruppi**

G.S.L. A. ISSEL

**Fauna**

**Modifiche**

Cartografia:



Coordinate convertte:

Geografiche WGS84: 8.35277 E 44.20528 N

Chilometriche WGS84: 448288 E 4894877 N 32T

Immagine ingresso:



H.d.S.