

Catasto Speleologico Ligure



SOCIETA
SPELEOLOGICA
ITALIANA

C A T A S T O delle G R O T T E D ' I T A L I A

Regione

LI

Provincia

SV

Numero

1487

Spec.

Data aggiornamento

28/07/2010

Nome

GROTTA POCOCE'

Sinonimi

Comune:

BARDINETO

Località

CAVA

Monte

Valle

Area carsica

SV20 - BARDINETO

Terreno geologico

SPM

DOLOMIE DI SAN PIETRO DEI MONTI

Età

Triassico Medio

Sviluppo reale

66.5

Sviluppo planimetrico

41.6

Estensione

-

Dislivello positivo (+)

0

Dislivello negativo (-)

-39.6

Dislivello totale

39.6

Carta	Edizione	Quota alt.	Longitudine
Gauss Boaga Generiche	0	740	1430207
Specifica		Quota cart.	Latitudine
		0	4894830
Valutazione dato		Quota GPS	

Note

Idrologia

Andamento

Percorribilità

Sequenza pozzi

Data rilevamento

Rilevatori

FALCO A. E F., MANTERO M., MASSA F., PALMESINO S., PENNER M., SIRI R.

Itinerario di accesso

Bibliografia

Grotte e Carsismo in Liguria Grotte e Carsismo dell'Alta Val Bormida. La Bormida di Millesimo , anno:2004 *MASSUCCO Rinaldo, BERTUZZO Flavio, CASATI Alessio, GRASSO Gianmario, MASSA Enrico, PENNER Marcello, SANNA Adele* |

Riferimenti a Censimenti Speciali

Informazioni aggiuntive

RILIEVO

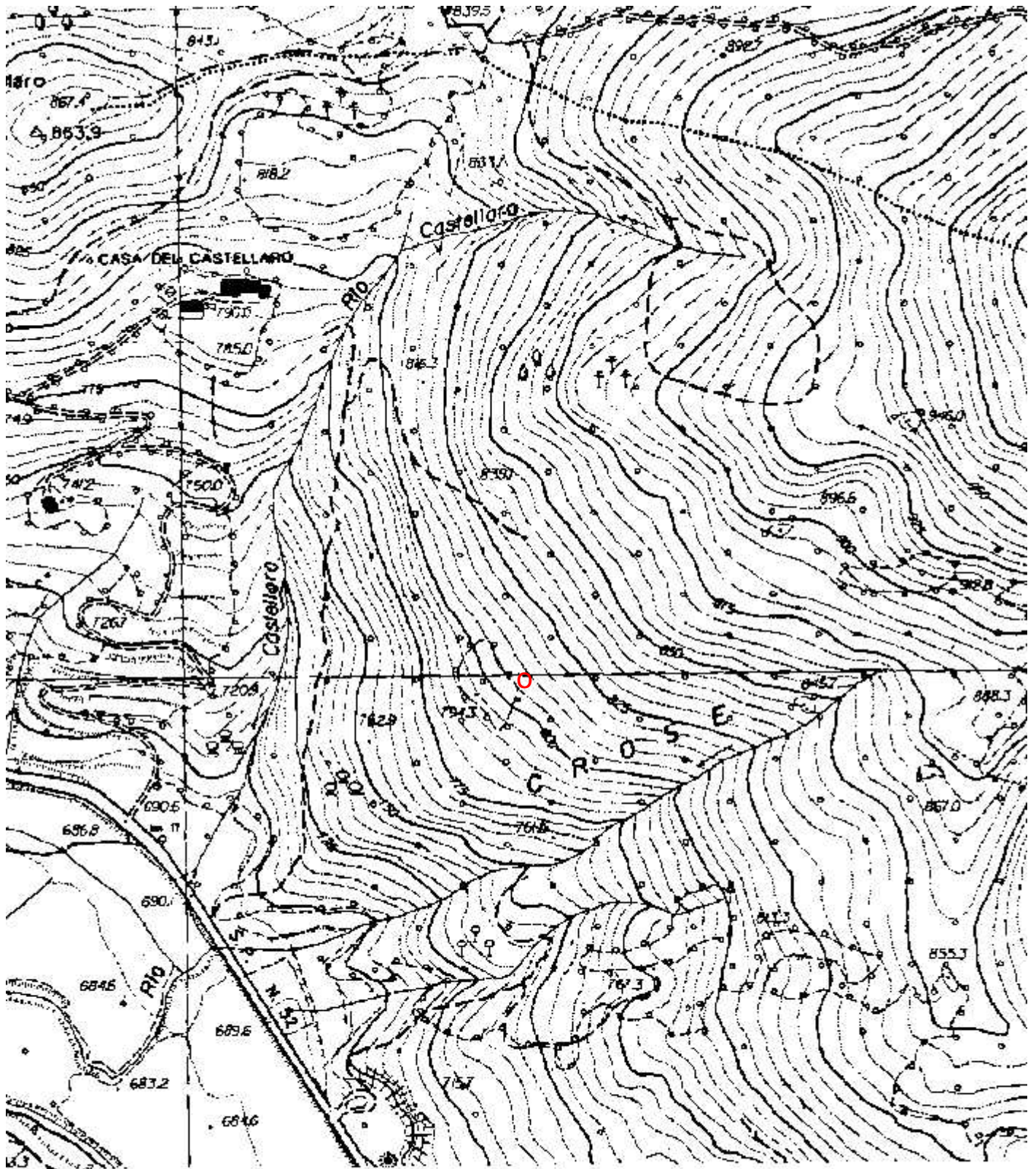
Gruppi

G.S.SAVONESE

Fauna

Modifiche

Cartografia:



Coordinate convertite:

Geografiche WGS84: 8.12617 E 44.20319 N

Chilometriche WGS84: 430181 E 4894812 N 32T

Grotta PoCoCe'

1487 Li/SV

