

Catasto Speleologico Ligure



SOCIETA
SPELEOLOGICA
ITALIANA

C A T A S T O delle G R O T T E D ' I T A L I A

Regione

LI

Provincia

SV

Numero

1486

Spec.

Data aggiornamento

28/07/2010

Nome

POZZETTO DEL CINGHIALE TONANTE

Sinonimi

Comune :

BARDINETO

Località

CAVA

Monte

Valle

Area carsica

SV20 - BARDINETO

Terreno geologico

SPM

DOLOMIE DI SAN PIETRO DEI MONTI

Età

Triassico Medio

Sviluppo reale

16

Sviluppo planimetrico

6

Estensione

-

Dislivello positivo (+)

Dislivello negativo (-)

-7.5

Dislivello totale

7.5

Carta	Edizione	Quota alt.	Longitudine
Gauss Boaga Generiche	0	730	1430195
Specifica		Quota cart.	Latitudine
		0	4894771
Valutazione dato		Quota GPS	

Note

Idrologia

Andamento

Percorribilità

Sequenza pozzi

Data rilevamento

Rilevatori

DAL BO G., MASSUCCO R., MEDIOLI D., SANNA A., TONERO I.

Itinerario di accesso

Bibliografia

Grotte e Carsismo in Liguria Grotte e Carsismo dell'Alta Val Bormida. La Bormida di Millesimo , anno:2004 *MASSUCCO Rinaldo, BERTUZZO Flavio, CASATI Alessio, GRASSO Gianmario, MASSA Enrico, PENNER Marcello, SANNA Adele* |

Riferimenti a Censimenti Speciali

Informazioni aggiuntive

RILIEVO

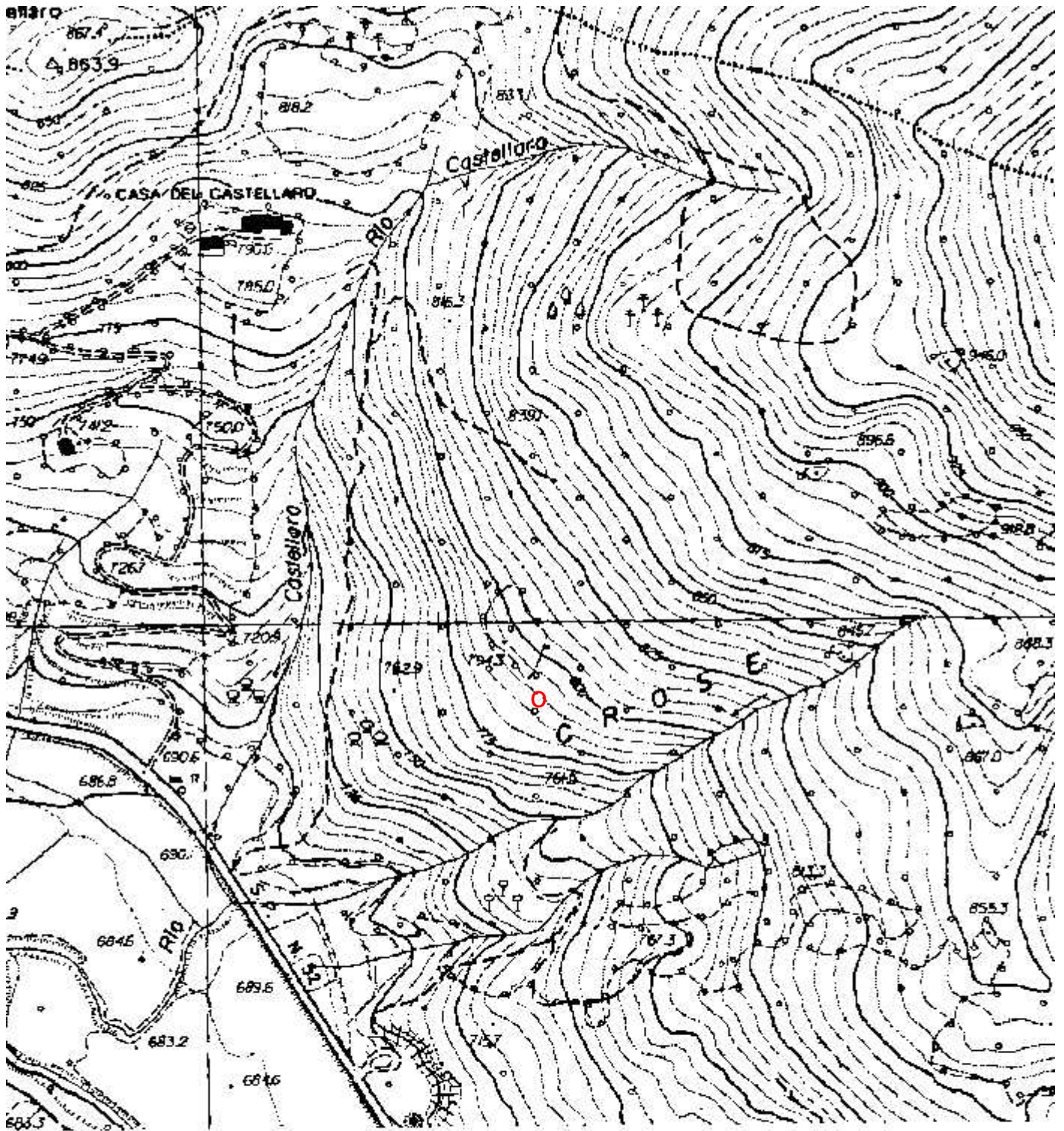
Gruppi

G.S.SAVONESE

Fauna

Modifiche

Cartografia:

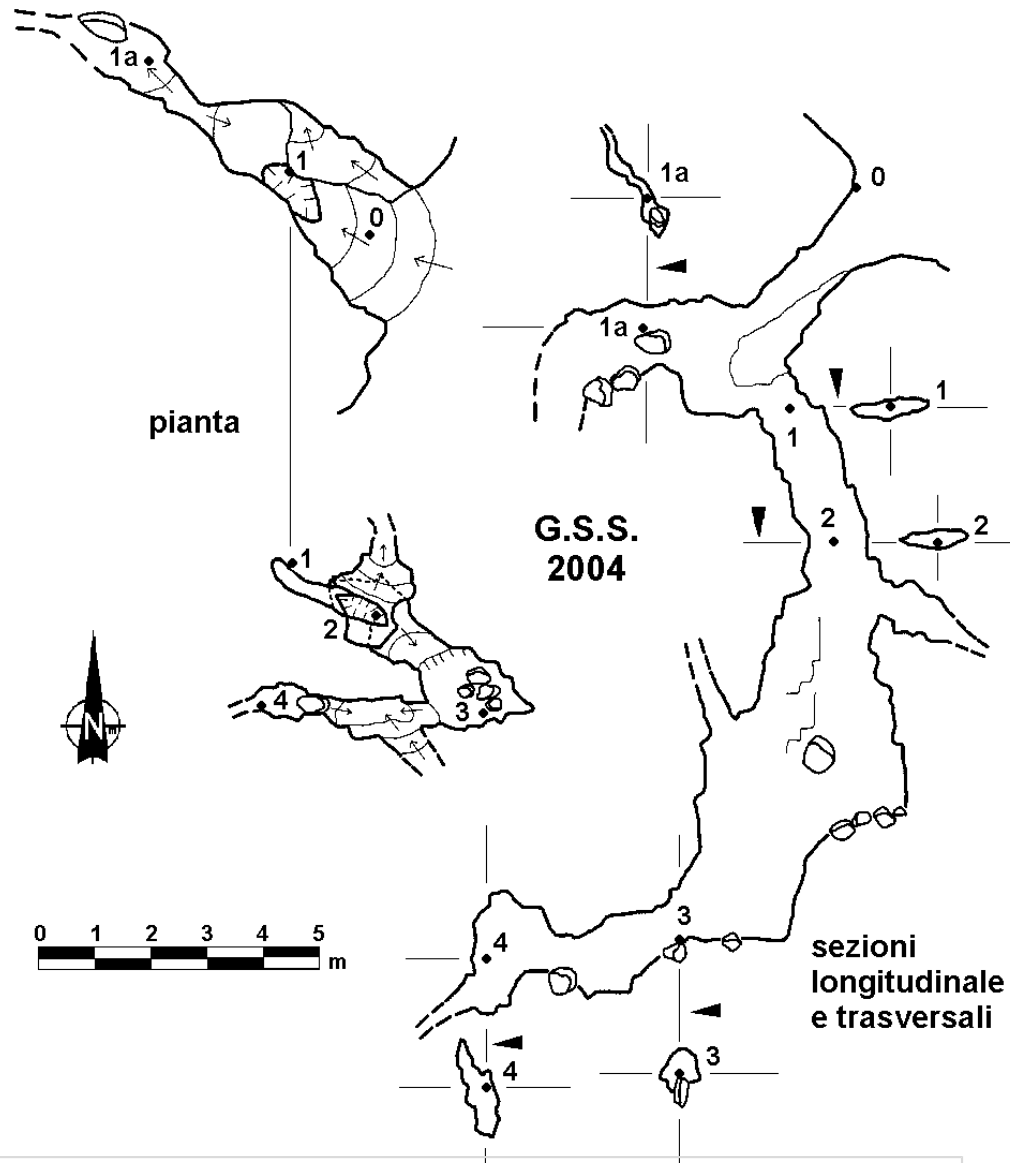


Coordinate convertte:

Geografiche WGS84: 8.12603 E 44.20266 N

Chilometriche WGS84: 430169 E 4894753 N 32T

Grotta Orus - 1488 Li/SV



Pozzetto del Cinghiale Tonante 1486 Li/SV

