

Catasto Speleologico Ligure



SOCIETA
SPELEOLOGICA
ITALIANA

C A T A S T O delle G R O T T E D ' I T A L I A

Regione

LI

Provincia

SV

Numero

1485

Spec.

Data aggiornamento

28/07/2010

Nome

BUCO DEL BACCO

Sinonimi

Comune:

BARDINETO

Località

CA' LASCERDA

Monte

Valle

Area carsica

SV20 - BARDINETO

Terreno geologico

SPM

DOLOMIE DI SAN PIETRO DEI MONTI

Età

Triassico Medio

Sviluppo reale

29

Sviluppo planimetrico

19.5

Estensione

-

Dislivello positivo (+)

4.2

Dislivello negativo (-)

-5.8

Dislivello totale

10

Carta	Edizione	Quota alt.	Longitudine
Gauss Boaga Generiche	0	770	1430294
Specifica		Quota cart.	Latitudine
		0	4894923
Valutazione dato		Quota GPS	

Note

Idrologia

Andamento

Percorribilità

Sequenza pozzi

Data rilevamento

Rilevatori

MANTERO M., MASSA F., MASSUCCO R., MORANDA S., PALMESINO S., PENNER M., SANNA C., SIRI R.

Itinerario di accesso

Bibliografia

Grotte e Carsismo in Liguria Grotte e Carsismo dell'Alta Val Bormida. La Bormida di Millesimo , anno:2004 *MASSUCCO Rinaldo, BERTUZZO Flavio, CASATI Alessio, GRASSO Gianmario, MASSA Enrico, PENNER Marcello, SANNA Adele* |

Riferimenti a Censimenti Speciali

Informazioni aggiuntive

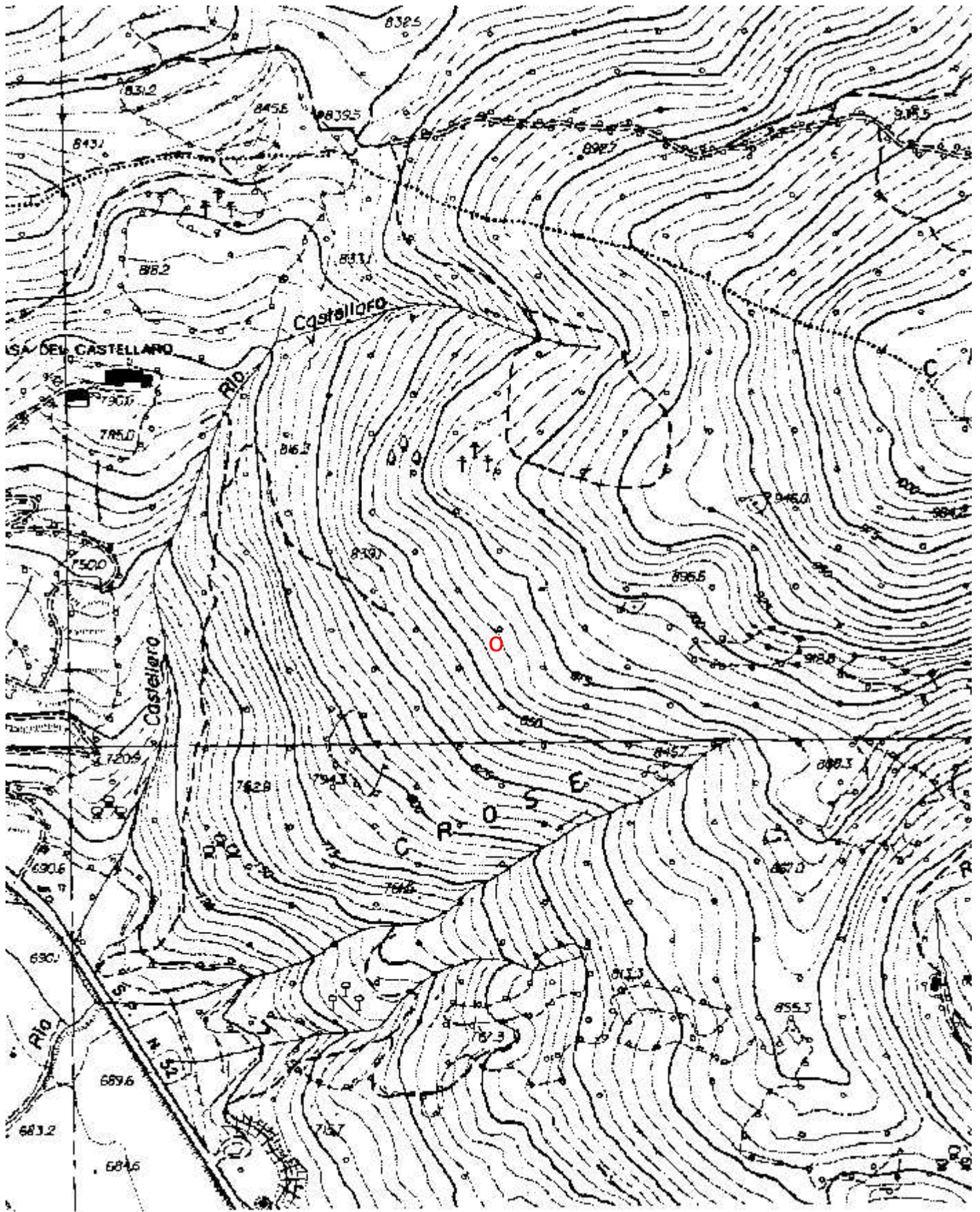
Gruppi

G.S.SAVONESE

Fauna

Modifiche

Cartografia:



Coordinate convertte:

Geografiche WGS84: 8.12725 E 44.20404 N

Chilometriche WGS84: 430268 E 4894905 N 32T

Buco del Bacco - 1485 Li/SV

