

# Catasto Speleologico Ligure



SOCIETA  
SPELEOLOGICA  
ITALIANA

## C A T A S T O delle G R O T T E D ' I T A L I A

Regione

LI

Provincia

SV

Numero

1484

Spec.

Data aggiornamento

28/07/2010

Nome

POZZETTO GHIRBANA

Sinonimi

Comune :

BARDINETO

Località

MONTE GROSSO

Monte

Valle

Area carsica

SV20 - BARDINETO

Terreno geologico

SPM

DOLOMIE DI SAN PIETRO DEI MONTI

Età

Triassico Medio

Sviluppo reale

15.3

Sviluppo planimetrico

11.6

Estensione

-

Dislivello positivo (+)

0

Dislivello negativo (-)

-8.4

Dislivello totale

8.4

<b>Carta</b>	<b>Edizione</b>	<b>Quota alt.</b>	<b>Longitudine</b>
Gauss Boaga Generiche	0	1140	1433329
<b>Specifica</b>		<b>Quota cart.</b>	<b>Latitudine</b>
		0	4895795
<b>Valutazione dato</b>		<b>Quota GPS</b>	

**Note**

**Idrologia**

**Andamento**

**Percorribilità**

**Sequenza pozzi**

**Data rilevamento**

**Rilevatori**

MASSUCCO R., SANNA C., TONERO I.

#### Itinerario di accesso

#### Bibliografia

**Grotte e Carsismo in Liguria** Grotte e Carsismo dell'Alta Val Bormida. La Bormida di Millesimo , anno:2004 *MASSUCCO Rinaldo, BERTUZZO Flavio, CASATI Alessio, GRASSO Gianmario, MASSA Enrico, PENNER Marcello, SANNA Adele* | **Stalattiti e Stalagmiti** Pozzetto Ghibrana , anno:2000-2001 *SANNA Claudia* |

Riferimenti a Censimenti Speciali

Informazioni aggiuntive

RILIEVO

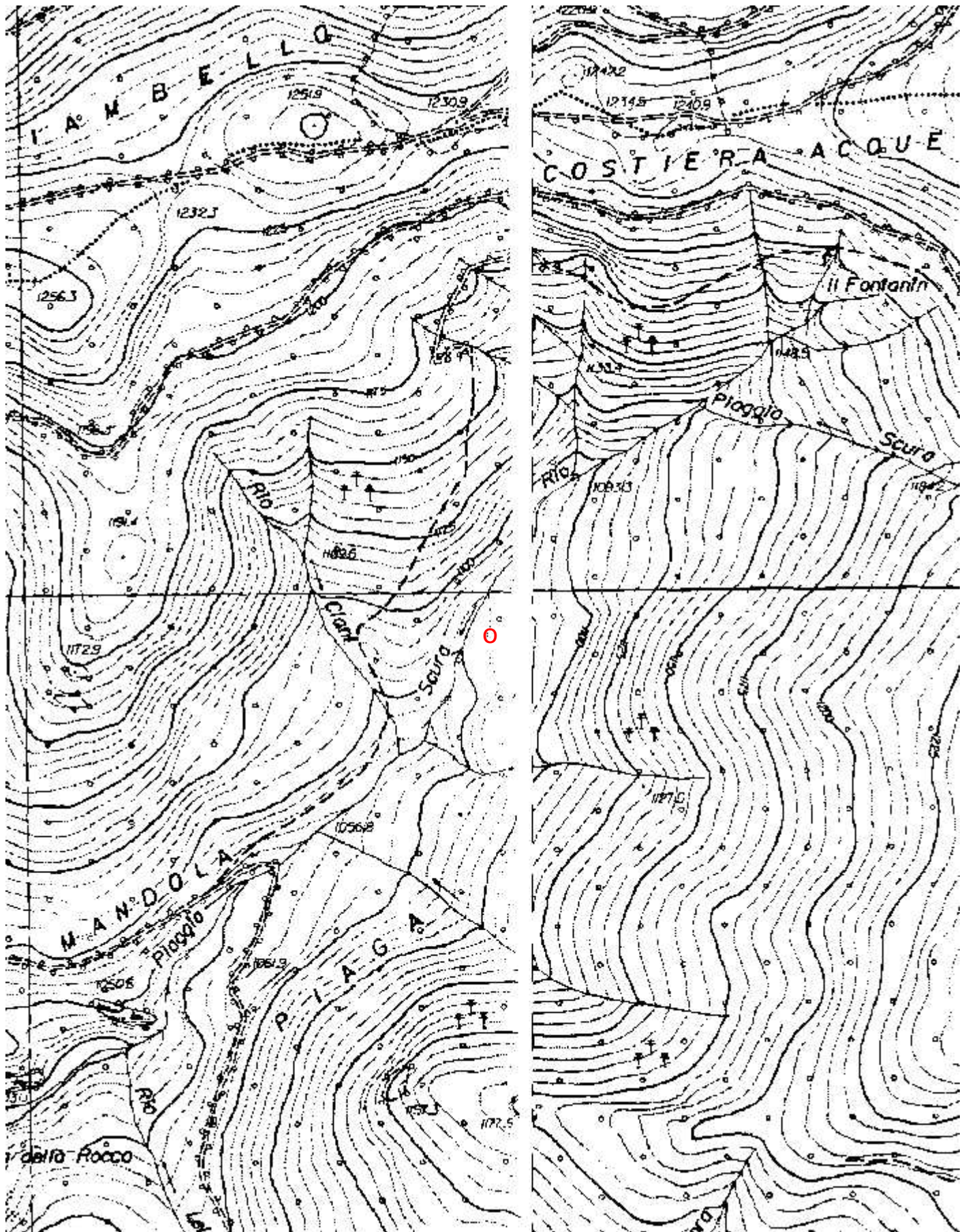
**Gruppi**

G.S.SAVONESE

**Fauna**

**Modifiche**

Cartografia:



Coordinate convertte:

Geografiche WGS84: 8.16512 E 44.21217 N

Chilometriche WGS84: 433303 E 4895777 N 32T