

# Catasto Speleologico Ligure



SOCIETÀ  
SPELEOLOGICA  
ITALIANA

## C A T A S T O delle G R O T T E D ' I T A L I A

Regione

LI

Provincia

SV

Numero

1464

Spec.

Data aggiornamento

28/07/2010

Nome

RIPARO DI CASE PEGLIA

Sinonimi

Comune:

LOANO

Località

BRIC SCOTTO

Monte

Valle

Area carsica

SV24 - MONTE CARMO DI LOANO

Terreno geologico

Età

Sviluppo reale

5

Sviluppo planimetrico

-

Estensione

-

Dislivello positivo (+)

0

Dislivello negativo (-)

0

Dislivello totale

0

<b>Carta</b>	<b>Edizione</b>	<b>Quota alt.</b>	<b>Longitudine</b>
Gauss Boaga Generiche	0	780	1436980
<b>Specifica</b>		<b>Quota cart.</b>	<b>Latitudine</b>
		780	4889034
<b>Valutazione dato</b>		<b>Quota GPS</b>	

**Note**

**Idrologia**

**Andamento**

**Percorribilità**

**Sequenza pozzi**

**Data rilevamento**

**Rilevatori**

**Itinerario di accesso**

**Bibliografia**

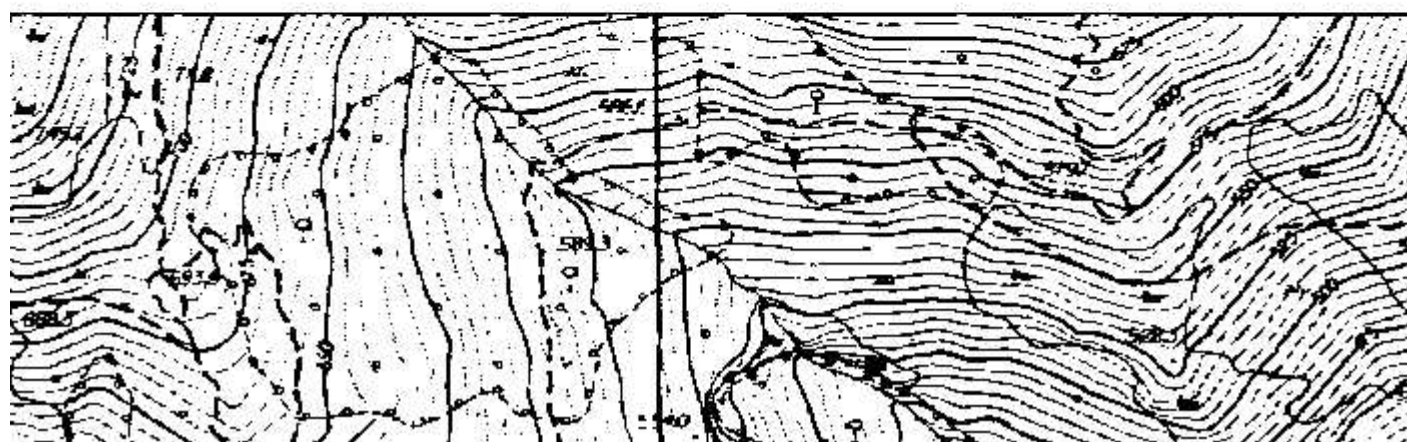
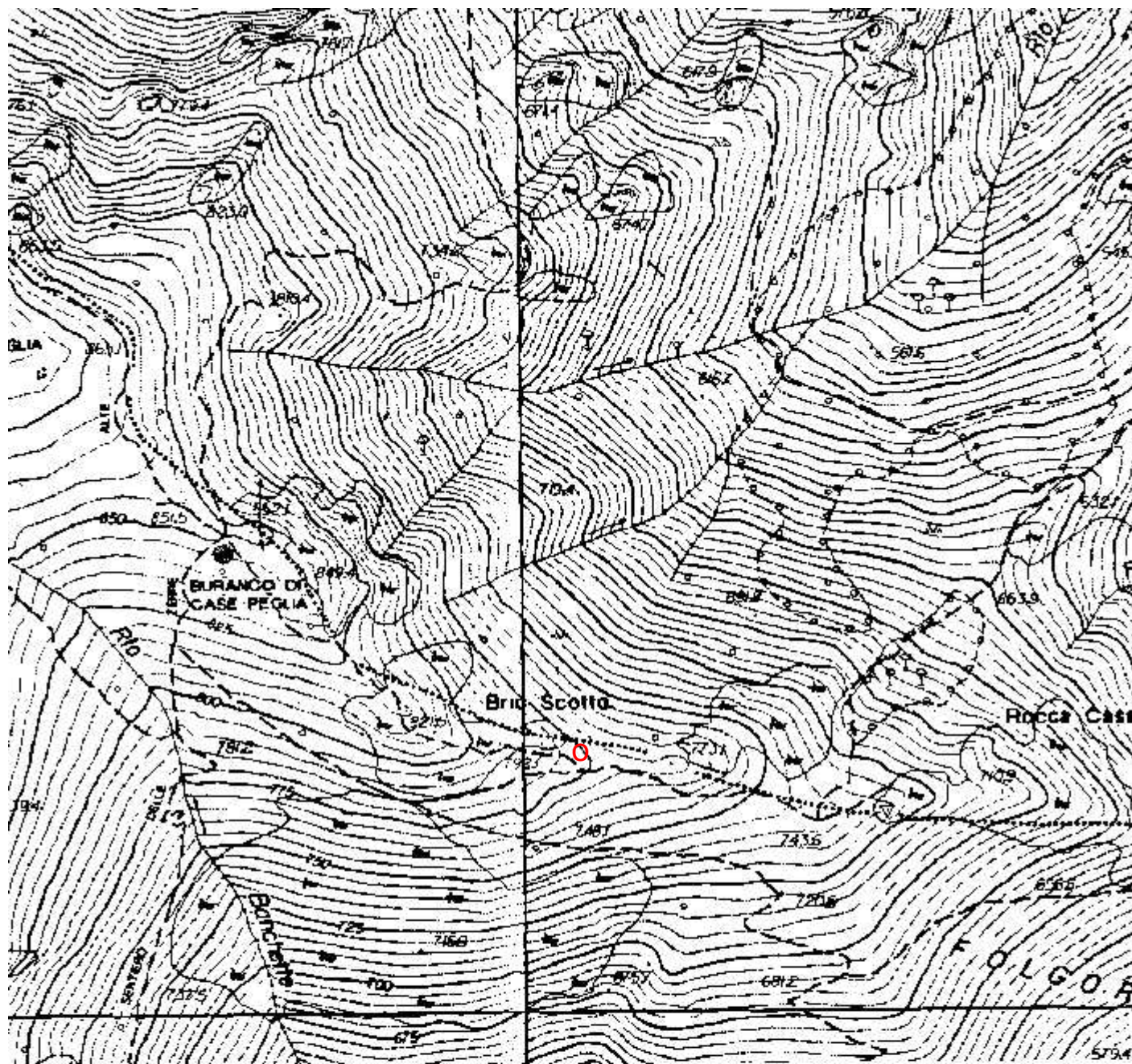
**Atti V Convegno Speleologico Ligure "Toirano 2000" - Toirano (SV), 30 settembre - 1° ottobre 2000 - volume I Settore 8 - Case Peglia - Verzi , anno:2001 CHIESA Roberto |**

Riferimenti a Censimenti Speciali

Informazioni aggiuntive



Cartografia:



Coordinate convertte:

Geografiche WGS84: 8.21163 E 44.15163 N

Chilometriche WGS84: 436954 E 4889016 N 32T