

Catasto Speleologico Ligure



SOCIETÀ
SPELEOLOGICA
ITALIANA

C A T A S T O delle G R O T T E D ' I T A L I A

Regione

LI

Provincia

SV

Numero

1435

Spec.

Data aggiornamento

11/03/2016

Nome

TANA DEGLI DEI

Sinonimi

Comune :

TOIRANO

Località

RIO DELLA VALLE

Monte

Valle

VAL VARATELLA

Area carsica

Terreno geologico

Età

Sviluppo reale

10

Sviluppo planimetrico

-

Estensione

-

Dislivello positivo (+)

3

Dislivello negativo (-)

0

Dislivello totale

3

Carta	Edizione	Quota alt.	Longitudine
Gauss Boaga Generiche	0	460	1433890
Specifica		Quota cart.	Latitudine
		460	4888880
Valutazione dato		Quota GPS	

Note

Idrologia
completamente secca

Andamento
ORIZZONTALE

Percorribilità
FACILE

Sequenza pozzi

Data rilevamento

Rilevatori
CHIESA ROBERTO

Descrizione

grotta a 3 ingressi

Itinerario di accesso

Bibliografia

Riferimenti a Censimenti Speciali

Informazioni aggiuntive

RILIEVO

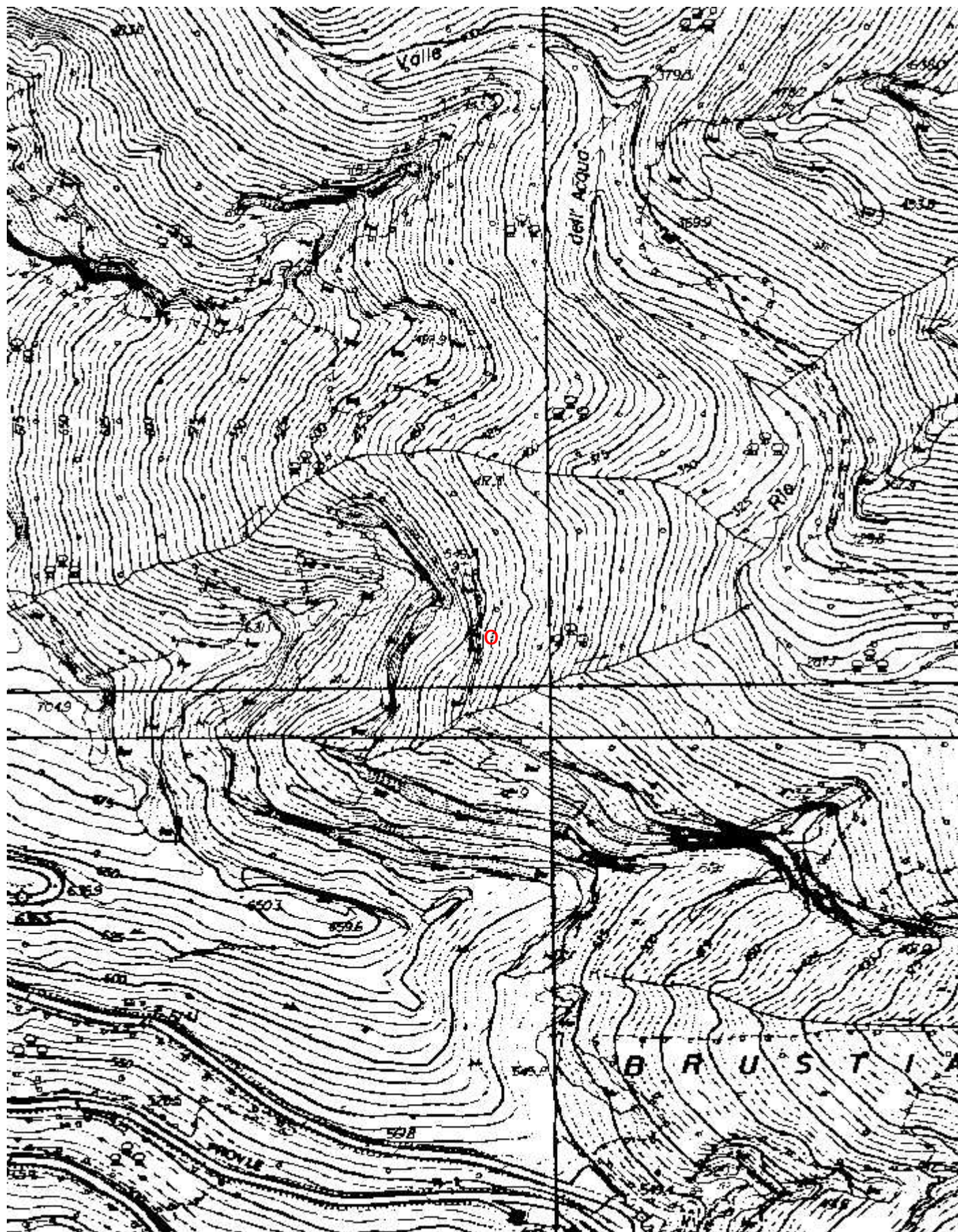
Gruppi

Gruppo Speleologico Cyncus - Toirano

Fauna

Modifiche

Cartografia:



Coordinate convertte:

Geografiche WGS84:

8.17301 E 44.14997 N

Chilometriche WGS84:

433864 E 4888862 N 32T

Immagine ingresso:



Roberto Chiesa