

Catasto Speleologico Ligure



SOCIETA
SPELEOLOGICA
ITALIANA

C A T A S T O delle G R O T T E D ' I T A L I A

Regione

LI

Provincia

SV

Numero

1408

Spec.

Data aggiornamento

16/03/2011

Nome

GROTTA A TRE IMBOCCHI DEL RIO FORNACE

Sinonimi

Comune :

CALIZZANO

Località

RIO FORNACE

Monte

Valle

Area carsica

SV20 - BARDINETO

Terreno geologico

SPM

DOLOMIE DI SAN PIETRO DEI MONTI

Età

Triassico Medio

Sviluppo reale

11.4

Sviluppo planimetrico

11.4

Estensione

10.5

Dislivello positivo (+)

3.6

Dislivello negativo (-)

0

Dislivello totale

3.6

Carta	Edizione	Quota alt.	Longitudine
CTR 1:10000 UTM	1977	775	430220 E
Specifica		Quota cart.	Latitudine
		775	4895920 N
Valutazione dato		Quota GPS	
REVISIONE CATASTALE			

Note

REVISIONE CATASTALE 1998
Dati di posizionamento da originale scheda Revisione Catastale

Idrologia

Andamento

Percorribilità

Sequenza pozzi

Data rilevamento

Rilevatori

R.MASSUCCO, S.SCARASCIULLI

Itinerario di accesso

Bibliografia

Stalattiti e Stalagmiti Attività 1997 nell'area carsica di Bardineto (SV) , anno:1997 *SANNA Adele* | **Grotte e Carsismo in Liguria** Grotte e Carsismo dell'Alta Val Bormida. La Bormida di Millesimo , anno:2004 *MASSUCCO Rinaldo, BERTUZZO Flavio, CASATI Alessio, GRASSO Gianmario, MASSA Enrico, PENNER Marcello, SANNA Adele* |

Riferimenti a Censimenti Speciali

Informazioni aggiuntive

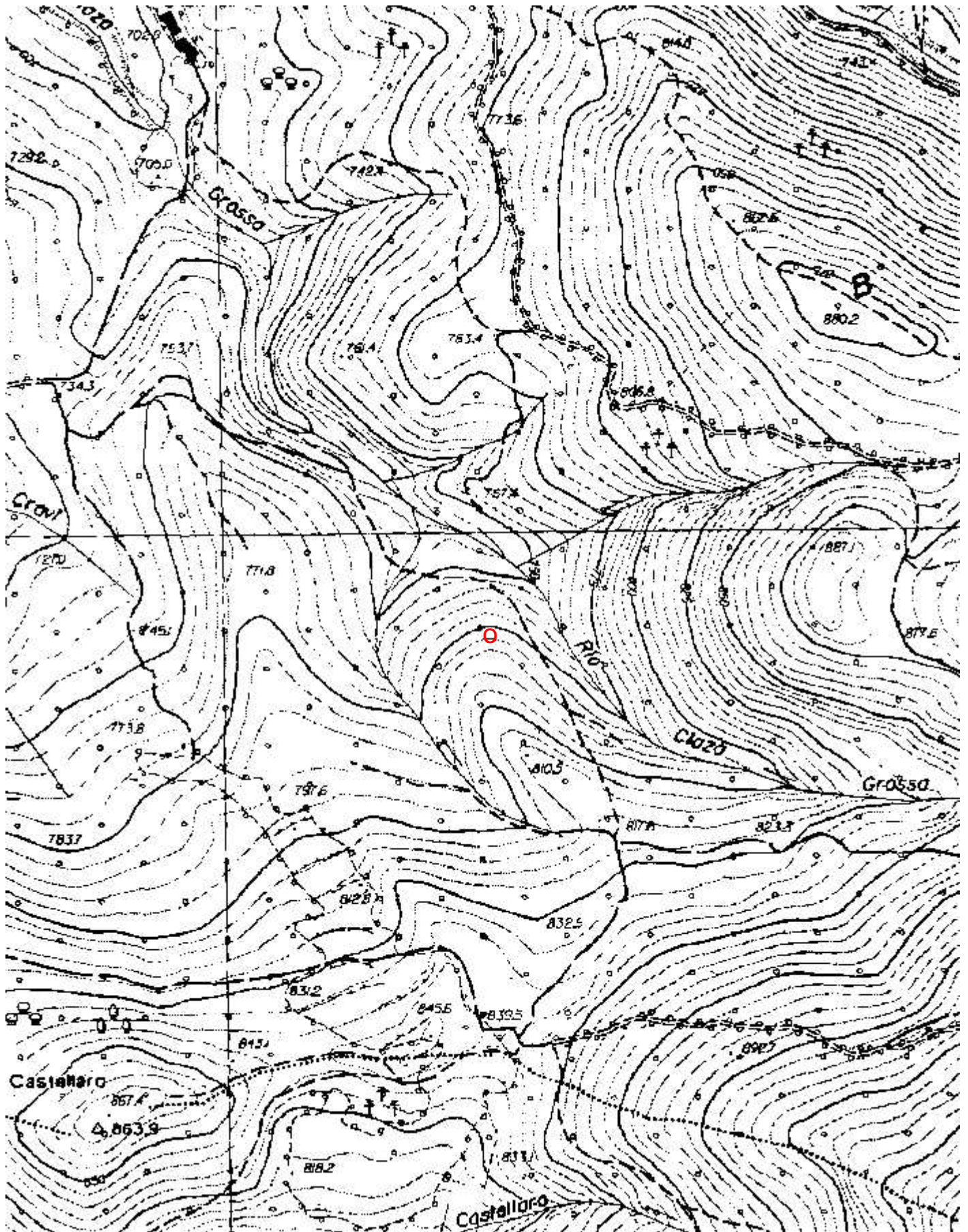
Gruppi

G.S.SAVONESE

Fauna

Modifiche

Cartografia:



Coordinate convertite:

Geografiche WGS84: 8.1255 E 44.21138 N

Chilometriche WGS84: 430137 E 4895723 N 32T

Grotta a tre imbocchi del Rio Fornace - 1408 Li/SV

