

# Catasto Speleologico Ligure



SOCIETÀ  
SPELEOLOGICA  
ITALIANA

## C A T A S T O delle G R O T T E D ' I T A L I A

Regione

LI

Provincia

SV

Numero

1401

Spec.

Data aggiornamento

16/03/2011

Nome

POZZETTO BUSCAGLIONE

Sinonimi

Comune:

CALIZZANO

Località

VETRIA/BRIC DEL MAZZA

Monte

Valle

Area carsica

SV19 - GIOVETTI

Terreno geologico

SPM

DOLOMIE DI SAN PIETRO DEI MONTI

Età

Triassico Medio

Sviluppo reale

9.3

Sviluppo planimetrico

8

Estensione

8

Dislivello positivo (+)

0

Dislivello negativo (-)

-3.2

Dislivello totale

3.2

<b>Carta</b>	<b>Edizione</b>	<b>Quota alt.</b>	<b>Longitudine</b>
CTR 1:10000 UTM	1978	928	426150 E
<b>Specifica</b>		<b>Quota cart.</b>	<b>Latitudine</b>
		930	4899405 N
<b>Valutazione dato</b>		<b>Quota GPS</b>	
REVISIONE CATASTALE			

**Note**

REVISIONE CATASTALE 1998  
Dati di posizionamento da originale scheda Revisione Catastale

**Idrologia**

completamente secca

**Andamento**

**Percorribilità**

**Sequenza pozzi**

**Data rilevamento**

**Rilevatori**

R.MASSUCCO, P.PICCARDO, A.SANNA

#### Itinerario di accesso

#### Bibliografia

**Stalattiti e Stalagmiti** Attività 1998 nella Valle Bormida (SV) e zone limitrofe , anno:1998 *SANNA Adele* | **Grotte e Carsismo in Liguria** Grotte e Carsismo dell'Alta Val Bormida. La Bormida di Millesimo , anno:2004 *MASSUCCO Rinaldo, BERTUZZO Flavio, CASATI Alessio, GRASSO Gianmario, MASSA Enrico, PENNER Marcello, SANNA Adele* |

Riferimenti a Censimenti Speciali

Informazioni aggiuntive

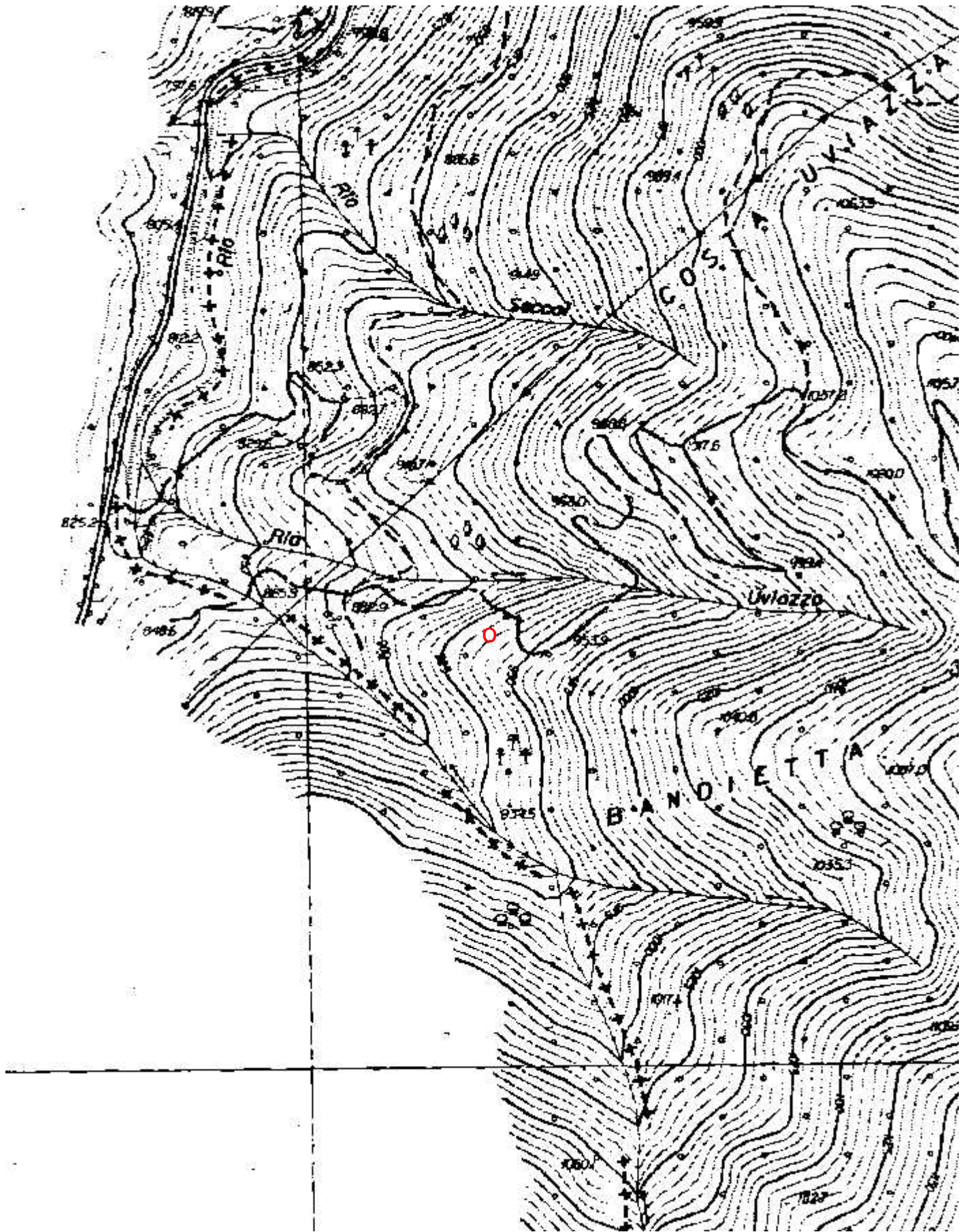
**Gruppi**

G.S.SAVONESE

**Fauna**

**Modifiche**

Cartografia:



Coordinate convertte:  
Geografiche WGS84:  
Chilometriche WGS84:

8.07407 E 44.24235 N  
426067 E 4899208 N 32T

# Pozzetto Buscaglione - 1401 Li/SV

