

Catasto Speleologico Ligure



SOCIETÀ
SPELEOLOGICA
ITALIANA

C A T A S T O delle G R O T T E D ' I T A L I A

Regione

LI

Provincia

SV

Numero

1313

Spec.

Data aggiornamento

28/07/2010

Nome

BURANCO DI MONTE GROSSO

Sinonimi

Comune:

BARDINETO

Località

MONTE GROSSO

Monte

Valle

Area carsica

SV20 - BARDINETO

Terreno geologico

SPM

DOLOMIE DI SAN PIETRO DEI MONTI

Età

Triassico Medio

Sviluppo reale

95

Sviluppo planimetrico

68.5

Estensione

-

Dislivello positivo (+)

0

Dislivello negativo (-)

-37.5

Dislivello totale

37.5

Carta	Edizione	Quota alt.	Longitudine
Gauss Boaga Generiche	0	1200	1433678
Specifica		Quota cart.	Latitudine
		0	4895809
Valutazione dato		Quota GPS	

Note

Idrologia

Andamento

Percorribilità

Sequenza pozzi

Data rilevamento

Rilevatori

MASSUCCO R., SANNA A., SIDOTI T. (1988-89), CASATI A., PENNER M. (1990)

Itinerario di accesso

Bibliografia

Stalattiti e Stalagmiti 1986-1990: 5 anni di lavori e di ricerche del GSS nell'area carsica di Bardineto , anno:1979-1990 *DAL BO Giorgio, FRANCHELLI Silvano, MASSUCCO Rinaldo, PENNER Marcello, SANNA Adele, SANNA Claudia, SICCARDI Fabio, SIDOTI Tatiana, TONERO Ida* | **Stalattiti e Stalagmiti** Grotte del Bardinetese: la situazione catastale a fine anno 1990 , anno:1979-1990 *DAL BO Giorgio, FRANCHELLI Silvano, MASSUCCO Rinaldo, PENNER Marcello, SANNA Adele, SICCARDI Fabio, SIDOTI Tatiana, TONERO Ida, VERRINI Alberto* | **Stalattiti e Stalagmiti** Grotte del Bardinetese: la situazione catastale a fine anno 1992 , anno:1991-1992 *SANNA Adele, DAL BO Giorgio, FRANCHELLI Silvano, MASSUCCO Rinaldo, PENNER Marcello, SICCARDI Fabio, SIDOTI Tatiana, TONERO Ida, VERRINI Alberto* | **Grotte e Carsismo in Liguria** Grotte e Carsismo dell'Alta Val Bormida. La Bormida di Bardineto , anno:1993 *Gruppo Speleologico Savonese* |

Riferimenti a Censimenti Speciali

Informazioni aggiuntive

RILIEVO

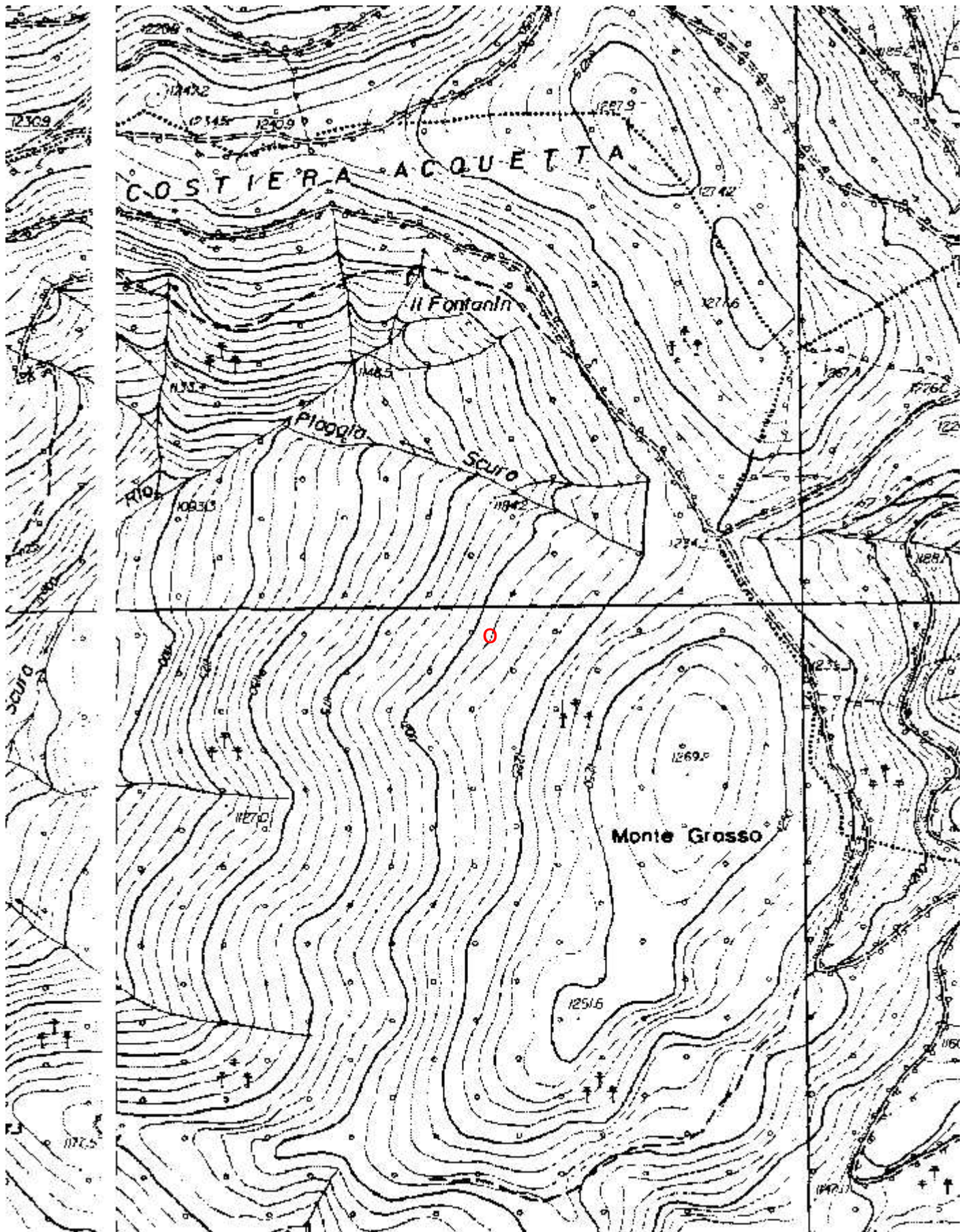
Gruppi

GRUPPO SPELEOLOGICO SAVONESE

Fauna

Modifiche

Cartografia:



Coordinate convertte:

Geografiche WGS84: 8.16949 E 44.21233 N

Chilometriche WGS84: 433652 E 4895791 N 32T