

# Catasto Speleologico Ligure



SOCIETÀ  
SPELEOLOGICA  
ITALIANA

## C A T A S T O delle G R O T T E D ' I T A L I A

Regione

LI

Provincia

SP

Numero

1289

Spec.

Data aggiornamento

02/03/2014

Nome

INGHIOTTITOIO DEL MALOVINO

Sinonimi

Comune:

PIGNONE

Località

COSTA CASTELLARO

Monte

Valle

Area carsica

SP38 - LAMA DI LA SPEZIA

Terreno geologico

Età

Sviluppo reale

27.6

Sviluppo planimetrico

13.2

Estensione

20.1

Dislivello positivo (+)

0

Dislivello negativo (-)

-16

Dislivello totale

16

<b>Carta</b>	<b>Edizione</b>	<b>Quota alt.</b>	<b>Longitudine</b>
GPS Geografiche WGS84			9.724300
<b>Specifica</b>		<b>Quota cart.</b>	<b>Latitudine</b>
			44.170750
<b>Valutazione dato</b>		<b>Quota GPS</b>	
verificare datum e quota			

**Note**

**Idrologia**

**Andamento**

ORIZZONTALE

**Percorribilità**

NECESSARIA UNA CORDA DA 30-35 METRI, NECESSARIA IN DUE SALTINI MA DA STENDERE LUNGO TUTTA LA GROTTA PER L  
MANCANZA DI ARMI DOVUTA ALLA QUALITÀ DELLA ROCCIA: GROTTA MOLTO FRANOSA.

**Sequenza pozzi**

**Data rilevamento**

**Rilevatori**

MAGGIALI G.

#### Itinerario di accesso

Dal campo sportivo di Pignone prendere il sentiero CAI , al secondo svalico prendere una traccia di sentiero che va verso destra: scendere sino alla quota dell'ingresso.

#### Bibliografia

- Breve guida delle grotte carsiche del territorio pignonese , anno:2002 *BERSELLI Alessandro, MAIFREDI Alessandro, LAGASCO Matteo, MAGGIALI Giulio, ANDREANI Piero* |

Riferimenti a Censimenti Speciali

Informazioni aggiuntive

#### Gruppi

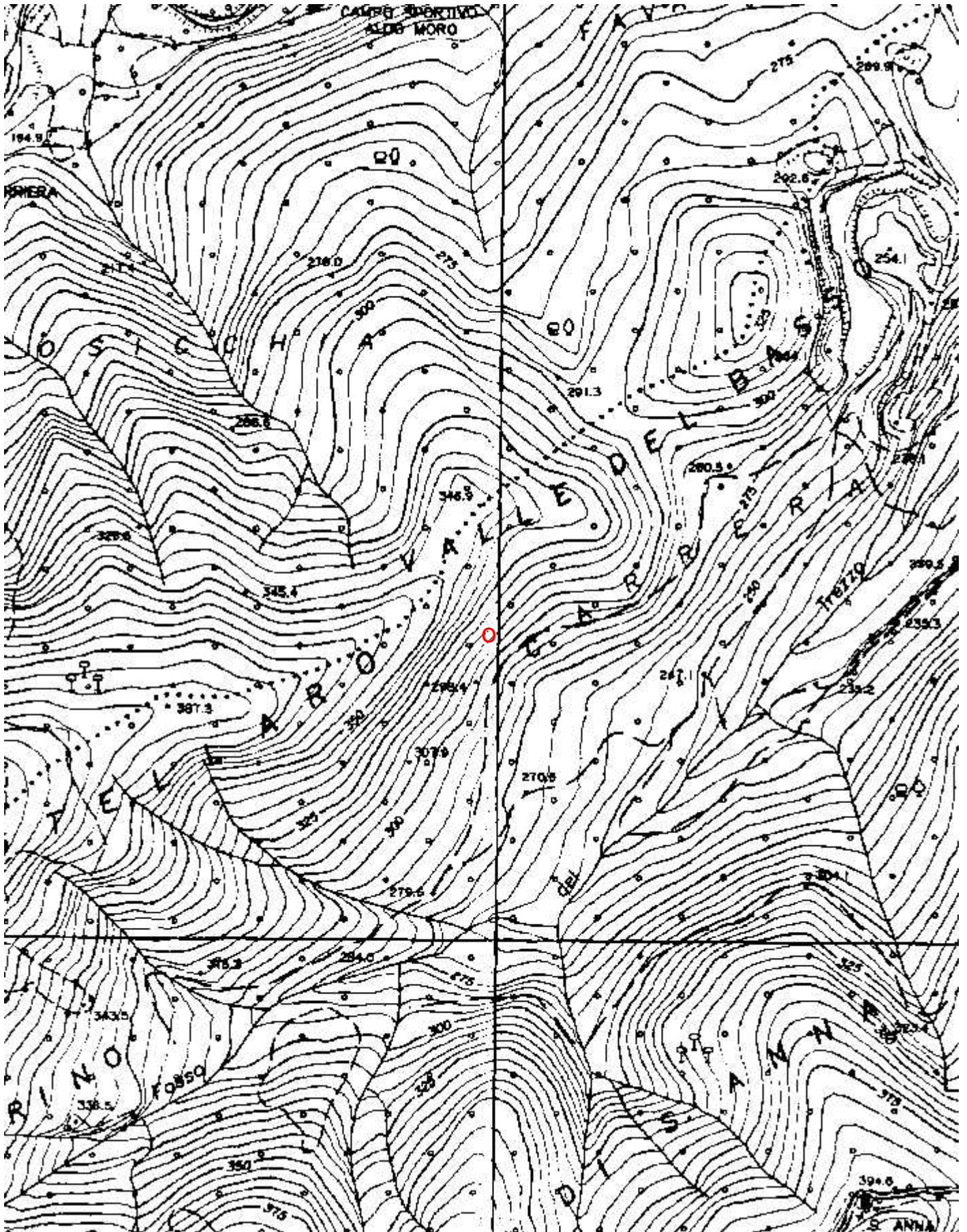
Ferretti Mirko, Maggiali Giulio

#### Fauna

Presenza di una numerosa colonia di *speleomantes italicus*

#### Modifiche

Cartografia:



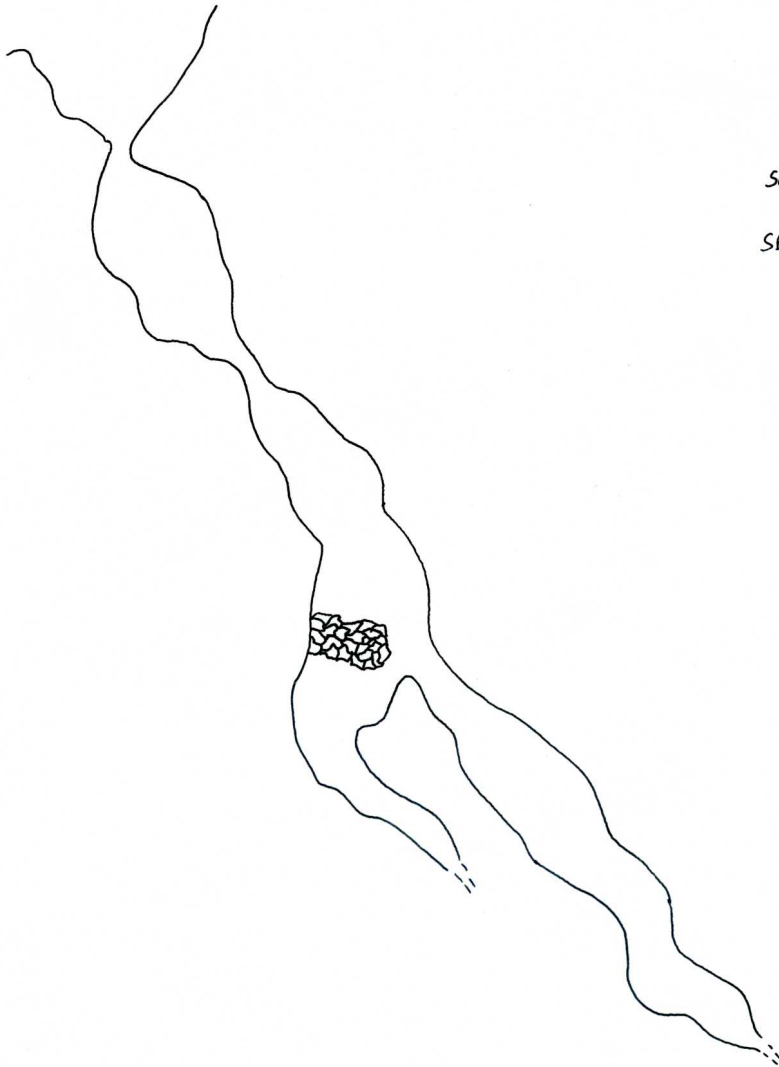
Coordinate convertte:

Geografiche WGS84: 9.7243 E 44.17075 N

Chilometriche WGS84: 557903 E 4891093 N 32T

1289 Li SP

INGHIOTTITOIO DEL MADVINO



SCALA 1:100

SEZIONE

Ric. MAGGIALI G. - FERRETTI M.

Dis. FERRETTI M.