

# Catasto Speleologico Ligure



SOCIETÀ  
SPELEOLOGICA  
ITALIANA

## C A T A S T O delle G R O T T E D ' I T A L I A

Regione

LI

Provincia

SP

Numero

1268

Spec.

Data aggiornamento

26/04/2018

Nome

GROTTA SOTTO L'ACQUEDOTTO DI OSSEGNA

Sinonimi

Comune:

MAISSANA

Località

RIO LAGORARA

Monte

Valle

Area carsica

SP39 - MONTE VERRUGA

Terreno geologico

CAL

CALCARI A CALPIONELLE

Età

Sviluppo reale

-

Sviluppo planimetrico

-

Estensione

-

Dislivello positivo (+)

Dislivello negativo (-)

Dislivello totale

<b>Carta</b>	<b>Edizione</b>	<b>Quota alt.</b>	<b>Longitudine</b>
IGM 1:25000 Geografiche M.Mario (OVEST)			2°53'57.1" Ovest di Monte Mario
<b>Specifica</b>		<b>Quota cart.</b>	<b>Latitudine</b>
			44°21'53.6" N
<b>Valutazione dato</b>		<b>Quota GPS</b>	

**Note**

la 1268 GROTTA SOTTO L'ACQUEDOTTO DI OSSEGNA era sta sovrascritta con la RISORGENZA PALAZZOLO per errore da ASG e pubblicata sul proprio bollettino.  
Aprile 2018 è stata ripristinata secondo la scheda ISSEL ed è stato dato il numero 2082 alla risorgenza di Palazzolo.

**Idrologia**

**Andamento**

**Percorribilità**

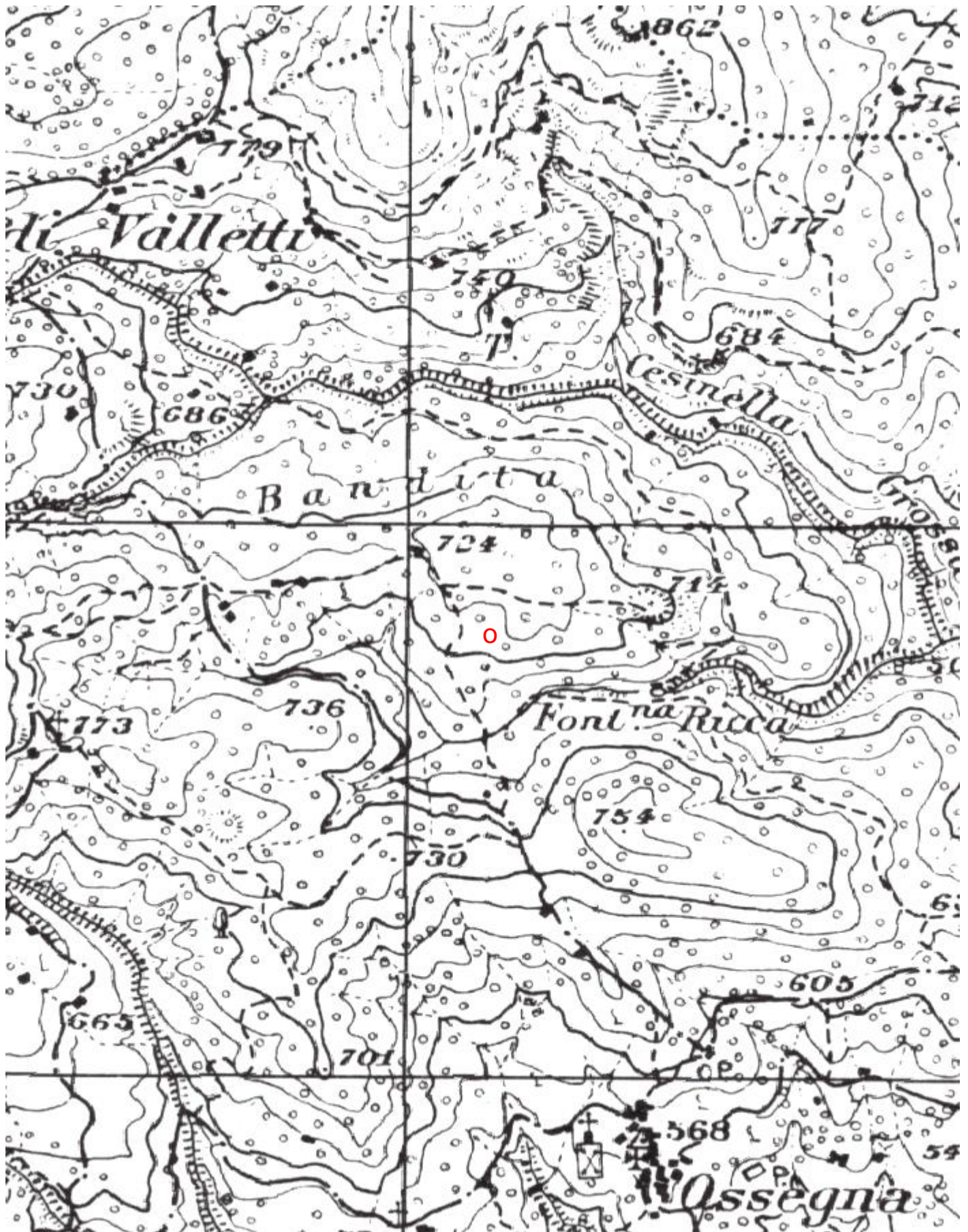
**Sequenza pozzi**

**Data rilevamento**

**Rilevatori**

ISSEL

Cartografia:



Coordinate convertte:

Geografiche WGS84: 9.55282 E 44.36555 N

Chilometriche WGS84: 544049 E 4912623 N 32T