

Catasto Speleologico Ligure



SOCIETA
SPELEOLOGICA
ITALIANA

C A T A S T O delle G R O T T E D ' I T A L I A

Regione

LI

Provincia

SV

Numero

1249

Spec.

Data aggiornamento

28/07/2010

Nome

BUCO DELLA RANA

Sinonimi

Comune :

BORGHETTO SANTO SPIRITO

Località

Monte

Valle

Area carsica

SV23 - MONTE ACUTO - PICARO

Terreno geologico

Età

Sviluppo reale

8.5

Sviluppo planimetrico

-

Estensione

-

Dislivello positivo (+)

0

Dislivello negativo (-)

-6

Dislivello totale

6

Carta	Edizione	Quota alt.	Longitudine
Gauss Boaga Generiche		140	1438631
Specifica		Quota cart.	Latitudine
			4884210
Valutazione dato		Quota GPS	

Note

Idrologia

Andamento

Percorribilità

Sequenza pozzi

Data rilevamento

Rilevatori

Itinerario di accesso

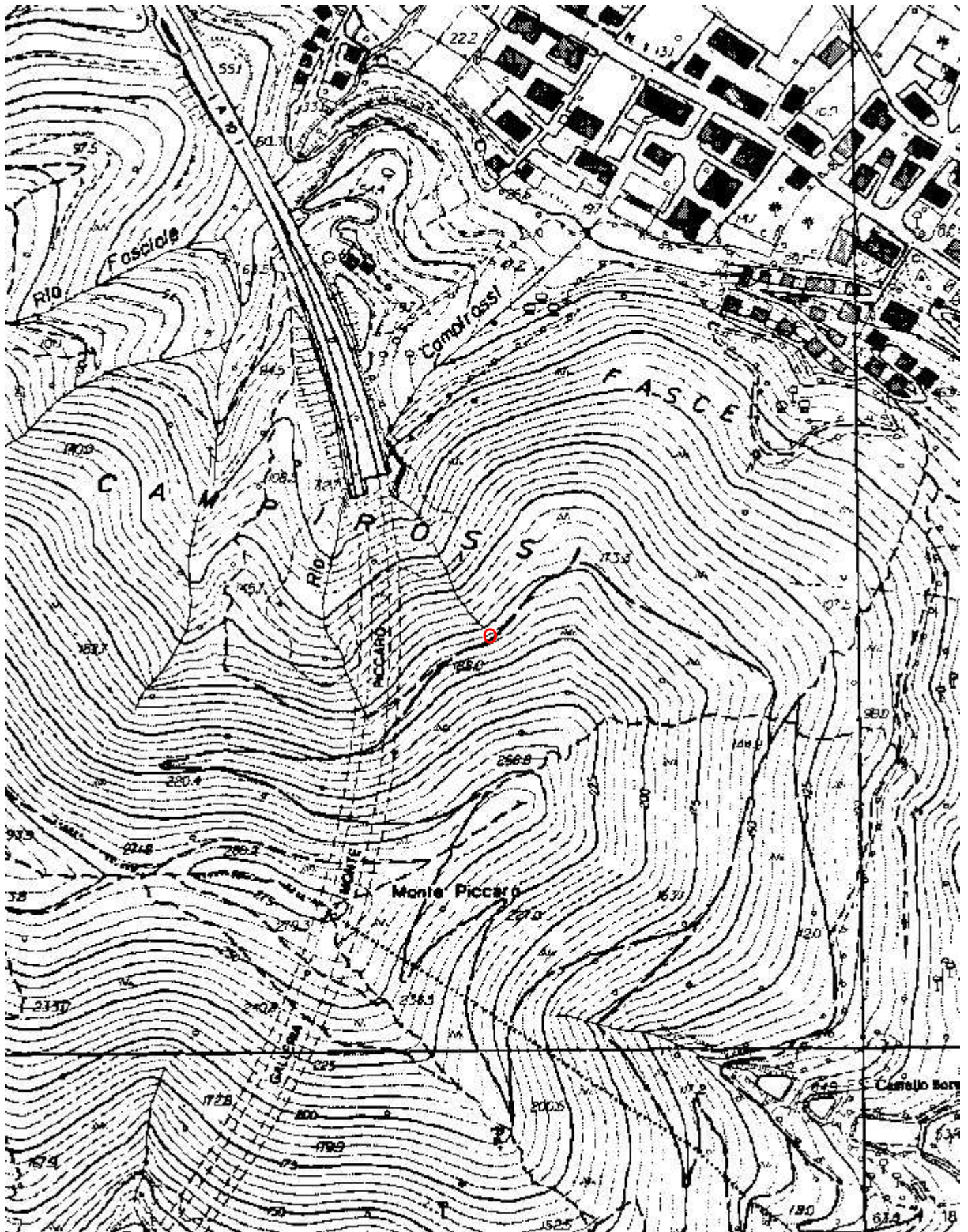
Bibliografia

Notiziario Attività Buco della Rana , anno:1986 *FORNERIS Mario* |

Riferimenti a Censimenti Speciali

Informazioni aggiuntive

Cartografia:



Coordinate convertte:

Geografiche WGS84: 8.23283 E 44.10834 N

Chilometriche WGS84: 438605 E 4884193 N 32T