

Catasto Speleologico Ligure



SOCIETÀ
SPELEOLOGICA
ITALIANA

C A T A S T O delle G R O T T E D ' I T A L I A

Regione

LI

Provincia

SV

Numero

1219

Spec.

Data aggiornamento

22/02/2017

Nome

TANA DI PIAN DELLE BOSSE

Sinonimi

F20

Comune :

PIETRA LIGURE

Località

PIAN DELLE BOSSE

Monte

MONTE CARMO

Valle

VALLE DEL NIMBALTO

Area carsica

SV24 - MONTE CARMO DI LOANO

Terreno geologico

SPM

DOLOMIE DI SAN PIETRO DEI MONTI

Età

Triassico Medio

Sviluppo reale

129

Sviluppo planimetrico

-

Estensione

-

Dislivello positivo (+)

2

Dislivello negativo (-)

-15

Dislivello totale

17

Carta	Edizione	Quota alt.	Longitudine
GPS UTM ED50	1999		436749
Specifica		Quota cart.	Latitudine
		815	4891408
Valutazione dato		Quota GPS	
coord GPS 13-01-2008 (5 satelliti per 10')		826	

Note

Idrologia

Andamento

VERTICALE

Percorribilità

TECNICA

Sequenza pozzi

Data rilevamento

Rilevatori

BUSCAGLIONES.,DAL BO G., LAIOLO G., LAZZARINI G.,PATRUCCO P,

Itinerario di accesso

La cavità si apre nel Comune di Pietra Ligure, sulle pendici Sud-Est del Monte Carmo di Loano: passare l'abitato di Verzi - frazione di Loano - e in località 'Borgata Chiesa' imboccare la strada asfaltata che si inerpicia dietro la chiesa. Passate alcune case isolate la strada diviene sterrata e si esaurisce nell'ampio spiazzo di 'Castagna Banca'. Proseguire a piedi prima su sterrato accidentato poi su sentiero seguendo le indicazioni per il Rifugio Pian delle Bosse C.A.I.; dal rifugio imboccare il sentiero delle 'Terre Alte' - direzione Sud, verso 'Rocca dell'Aia' -, appena usciti dal bosco scendere circa 60m a sinistra lungo la dorsale con ampio panorama sulla costa; la cavità si apre a pozzo nel carso nudo.

Bibliografia

Bollettino del Gruppo Grotte C.A.I. Savona Attività di Catasto , anno:1991 *LAILOLO Giovanni* | **Stalattiti e Stalagmiti** 1979-1990: l'attività del G.S.S. fuori Bardineto , anno:1979-1990 *SANNA Adele* | **I Cavernicoli** Furibondia, la terra dei buchi soffianti (2002-2003) , anno:2003 *CHIESA Roberto* | **Atti V Convegno Speleologico Ligure "Toirano 2000" - Toirano (SV), 30 settembre - 1° ottobre 2000 - volume I** Settore 2 - Pian delle Bosse – Vena , anno:2001 *CAVALLO Carlo, SDOBBA Sergio* | **Stalattiti e Stalagmiti** La Tana di Pian delle Bosse , anno:1979-1990 *LAZZARINI Giuseppe* | **Stalattiti e Stalagmiti** Il Settore Sud-Est di Monte Carmo , anno:1999 *MASSA Enrico* |

Riferimenti a Censimenti Speciali

Informazioni aggiuntive

RILIEVO da vecchio Catasto Spezzino

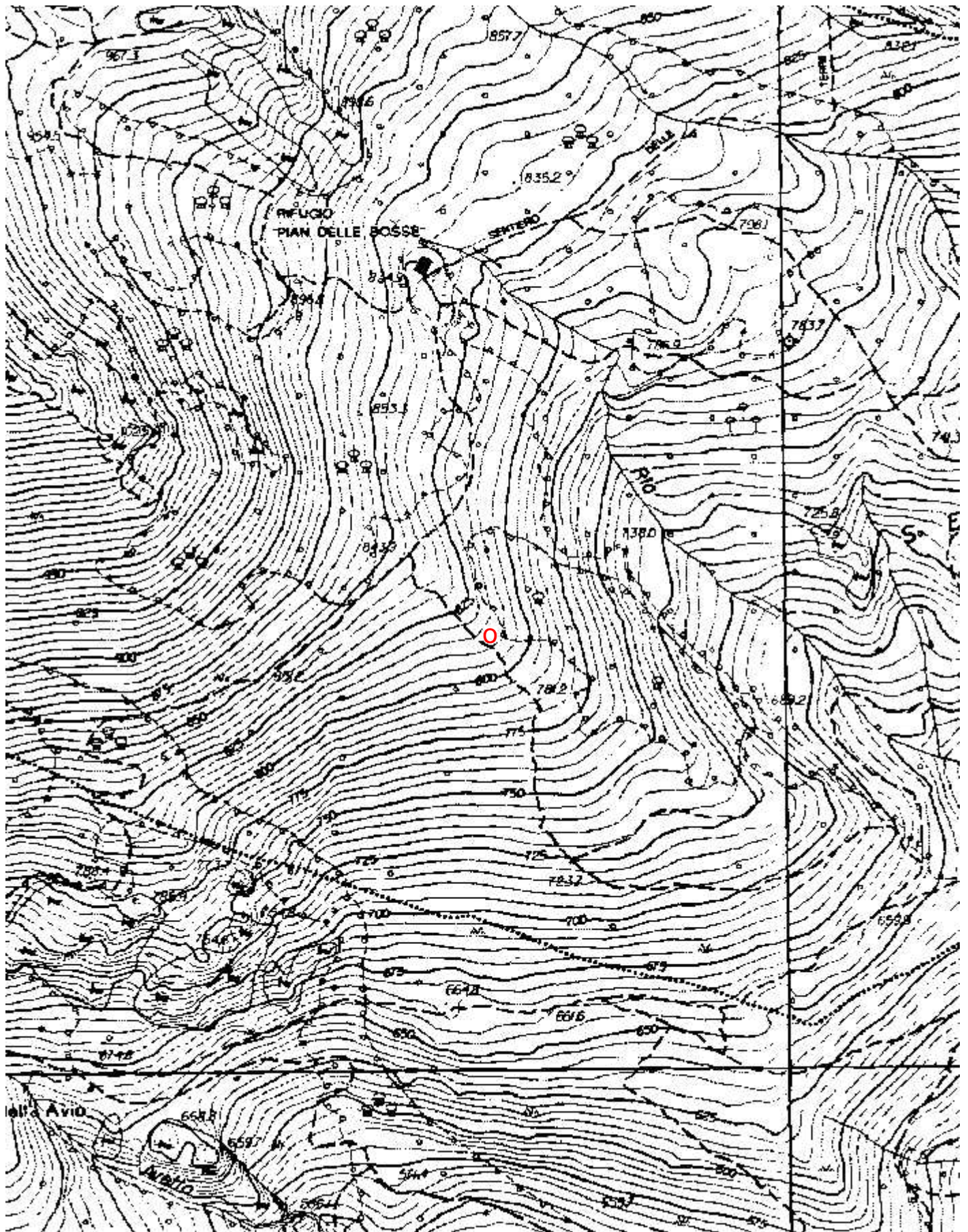
Gruppi

G.S.SAVONESE - Gruppo Speleologico Cycnus (Toirano - SV)

Fauna

Modifiche

Cartografia:



Coordinate convertite:

Geografiche WGS84: 8.20777 E 44.17136 N

Chilometriche WGS84: 436666 E 4891211 N 32T

TANA DI PIAN DELLE BOSSE - Li 1219

Rilievo: Buscaglione S., Dal Bo G., Laiolo G., Lazzarini G., Patrucco P. (G.S.S.) - 1982

Da: Stalattiti e Stalagmiti n.17

