

Catasto Speleologico Ligure



SOCIETÀ
SPELEOLOGICA
ITALIANA

C A T A S T O delle G R O T T E D ' I T A L I A

Regione

LI

Provincia

SV

Numero

1218

Spec.

Data aggiornamento

28/07/2010

Nome

TANA DEL DIAVOLO

Sinonimi

GARBU DU DIAU

Comune:

MASSIMINO

Località

CAMPAZZO SOPRANO/BOSCO DEL BRU

Monte

Valle

Area carsica

SV19 - GIOVETTI

Terreno geologico

SPM

DOLOMIE DI SAN PIETRO DEI MONTI

Età

Triassico Medio

Sviluppo reale

39

Sviluppo planimetrico

32.5

Estensione

-

Dislivello positivo (+)

0

Dislivello negativo (-)

-15

Dislivello totale

15

Carta	Edizione	Quota alt.	Longitudine
Gauss Boaga Generiche	0	840	1426946
Specifica		Quota cart.	Latitudine
		0	4904219
Valutazione dato		Quota GPS	

Note

Idrologia

Andamento

Percorribilità

Sequenza pozzi

Data rilevamento

Rilevatori

LAIOLO G., LAZZARINI G., MASSUCCO R., SDOBBA S.

Itinerario di accesso

Bibliografia

Bollettino del Gruppo Grotte C.A.I. Savona Attività di Catasto , anno:1991 *LAIOLO Giovanni* | **Stalattiti e Stalagmiti** 1979-1990: l'attività del G.S.S. fuori Bardineto , anno:1979-1990 *SANNA Adele* | - Le grotte di Massimino , anno:1986 *LAIOLO Giovanni, LAZZARINI Giuseppe* | **Grotte e Carsismo in Liguria** Grotte e Carsismo dell'Alta Val Bormida. La Bormida di Millesimo , anno:2004 *MASSUCCO Rinaldo, BERTUZZO Flavio, CASATI Alessio, GRASSO Gianmario, MASSA Enrico, PENNER Marcello, SANNA Adele* |

Riferimenti a Censimenti Speciali

Informazioni aggiuntive

RILIEVO

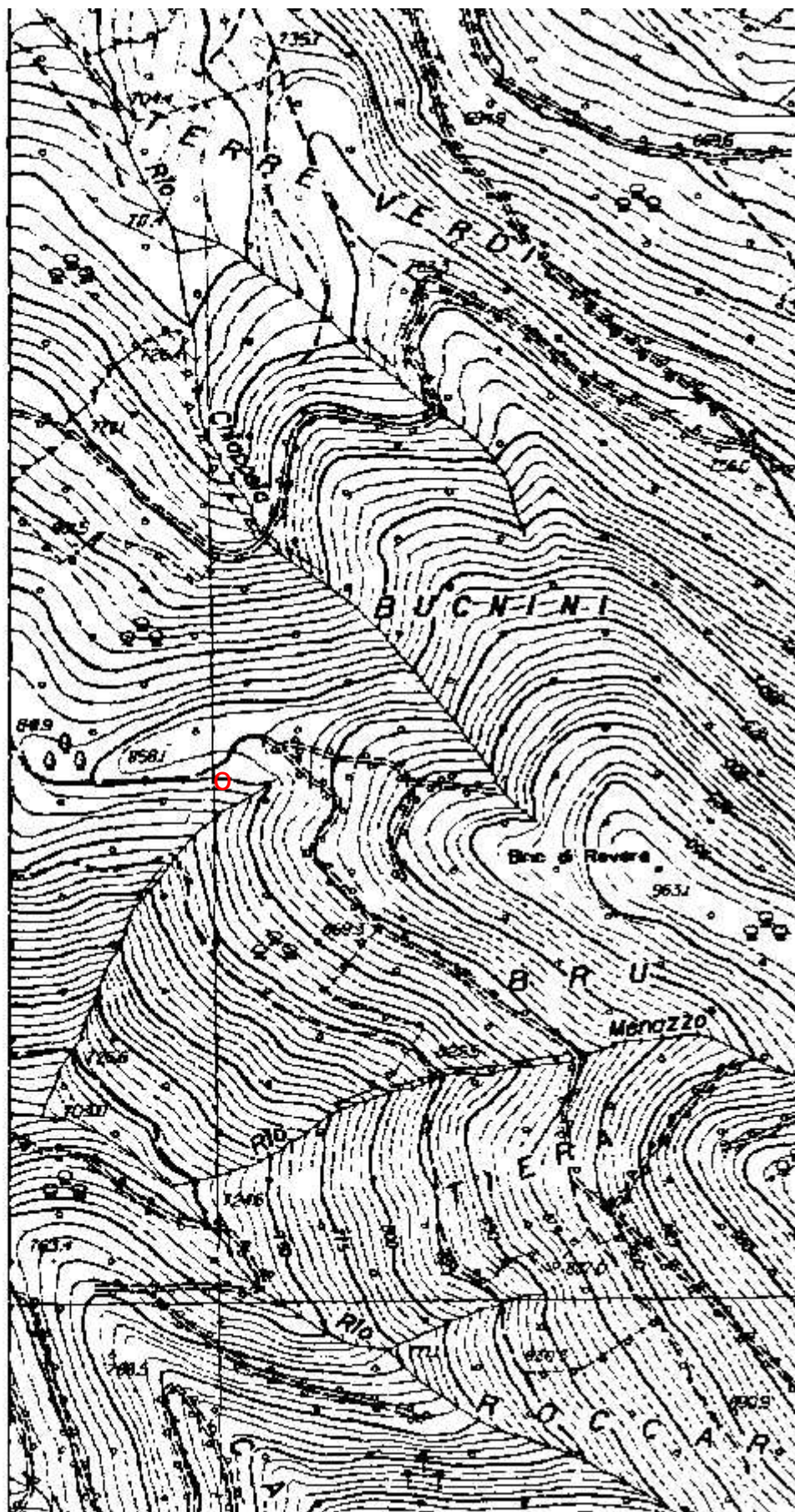
Gruppi

GRUPPO SPELEOLOGICO SAVONESE

Fauna

Modifiche

Cartografia:



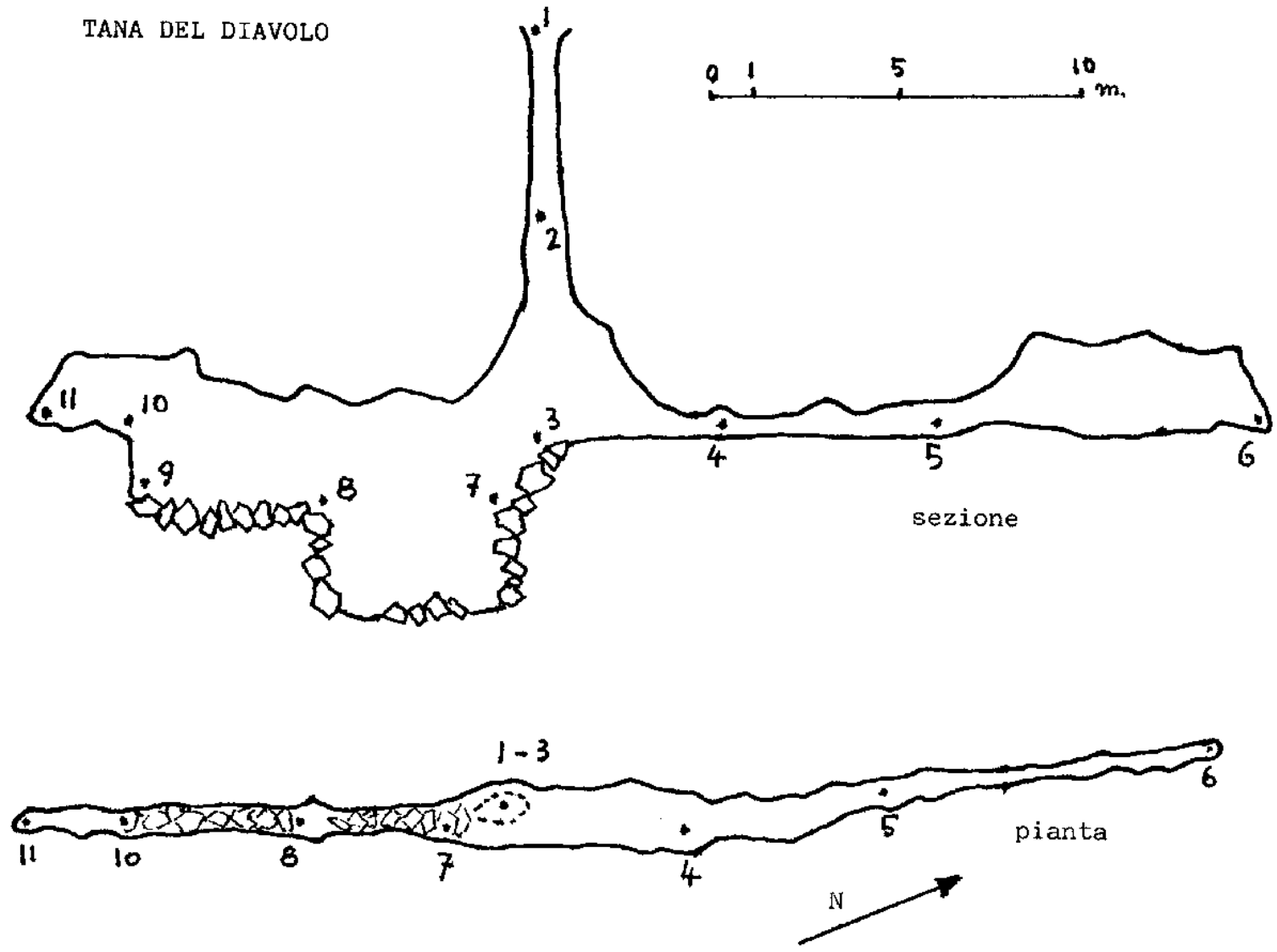
Coordinate convertite:

Geografiche WGS84:

Chilometriche WGS84:

8.08405 E 44.28739 N

426920 E 4904201 N 32T



RILIEVO IMPORTATO AUTOMATICAMENTE TRA QUELLI SCANSIONATI.