

# Catasto Speleologico Ligure



SOCIETA  
SPELEOLOGICA  
ITALIANA

## C A T A S T O delle G R O T T E D ' I T A L I A

Regione

LI

Provincia

IM

Numero

1089

Spec.

Data aggiornamento

28/07/2010

Nome

GROTTA FORATA DEL MONTE ABRIGHETTI

Sinonimi

Comune :

DIANO ARENTINO

Località

VERS

Monte

Valle

Area carsica

Terreno geologico

Età

Sviluppo reale

13

Sviluppo planimetrico

9

Estensione

-

Dislivello positivo (+)

6

Dislivello negativo (-)

0

Dislivello totale

6

<b>Carta</b>	<b>Edizione</b>	<b>Quota alt.</b>	<b>Longitudine</b>
Gauss Boaga Generiche	0	510	1422206
<b>Specifica</b>		<b>Quota cart.</b>	<b>Latitudine</b>
			4866989
<b>Valutazione dato</b>		<b>Quota GPS</b>	

**Note**

**Idrologia**

**Andamento**

**Percorribilità**

**Sequenza pozzi**

**Data rilevamento**

**Rilevatori**

CALANDRI G.

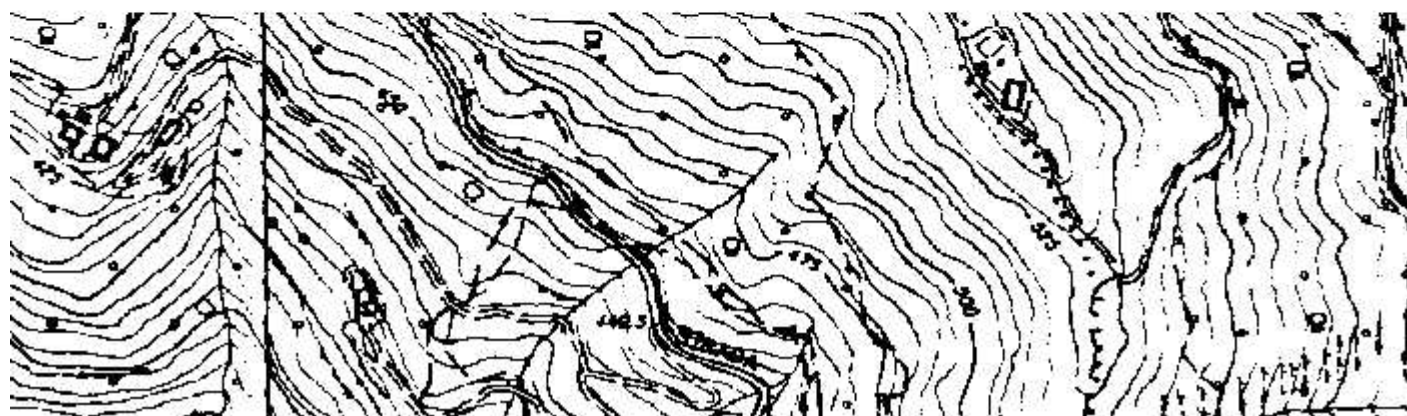
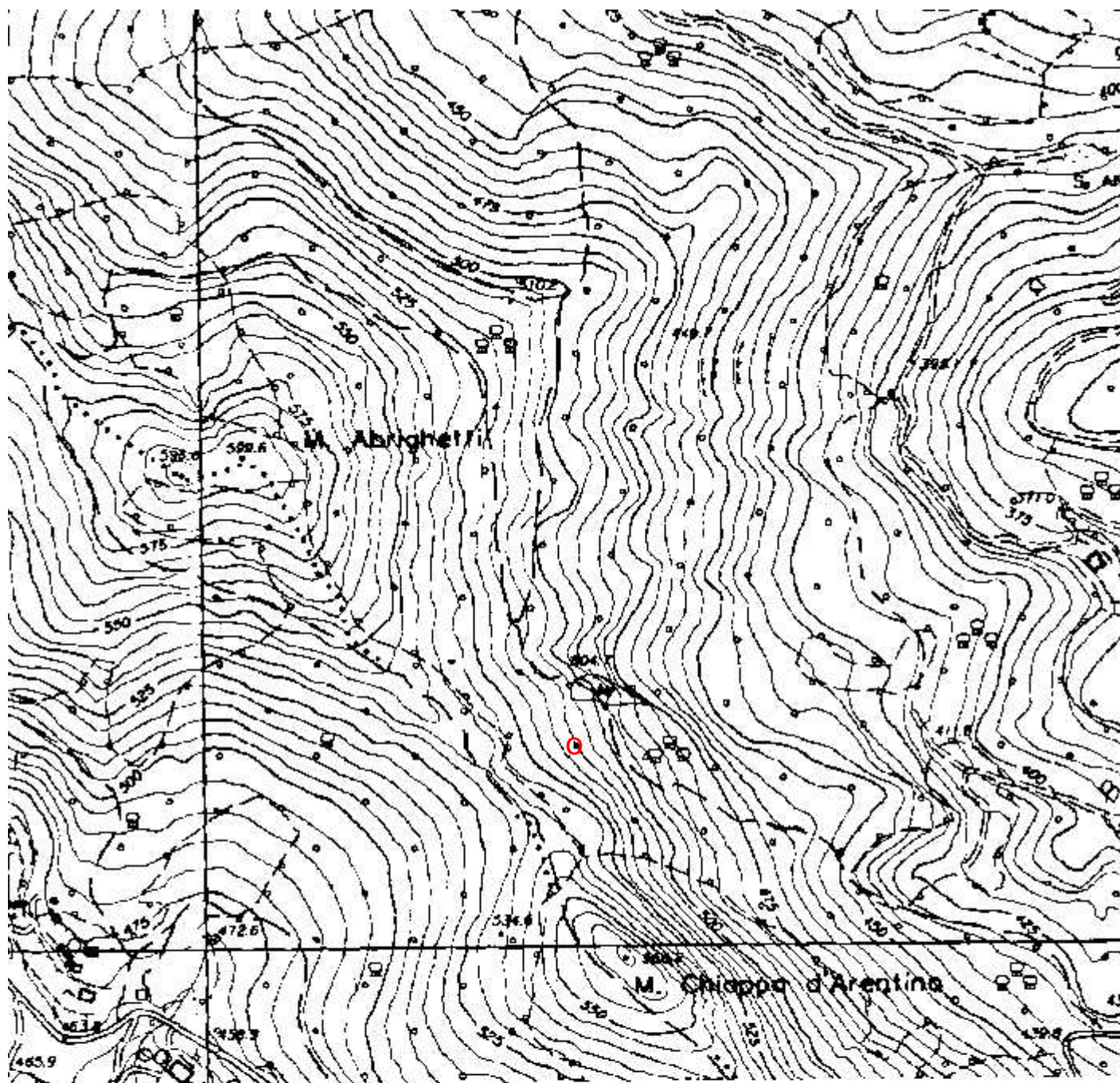
**Gruppi**

GRUPPO SPELEOLOGICO IMPERIESE C.A.I.

**Fauna**

**Modifiche**

Cartografia:



Coordinate convertite:

Geografiche WGS84: 8.03016 E 43.95176 N

Chilometriche WGS84: 422180 E 4866972 N 32T