

Catasto Speleologico Ligure



SOCIETA
SPELEOLOGICA
ITALIANA

C A T A S T O delle G R O T T E D ' I T A L I A

Regione

LI

Provincia

SV

Numero

1081

Spec.

Data aggiornamento

28/07/2010

Nome

TANA DI CASTELLARETTO

Sinonimi

Comune :

BALESTRINO

Località

RESCEA

Monte

Valle

Area carsica

SV23 - MONTE ACUTO - PICARO

Terreno geologico

DMA

DOLOMIE DI MONTE ARENA

Età

Triassico

Sviluppo reale

16

Sviluppo planimetrico

14

Estensione

-

Dislivello positivo (+)

3.05

Dislivello negativo (-)

0

Dislivello totale

3.05

Carta	Edizione	Quota alt.	Longitudine
Gauss Boaga Generiche	0	400	1433466
Specifica		Quota cart.	Latitudine
		0	4885049
Valutazione dato		Quota GPS	

Note

Idrologia

Andamento

Percorribilità

Sequenza pozzi

Data rilevamento

Rilevatori

DAL BO G., LAIOLO G., LAZZARINI G.

Itinerario di accesso

Bibliografia

Stalattiti e Stalagmiti 1979-1990: l'attività del G.S.S. fuori Bardineto , anno:1979-1990 *SANNA Adele* | **Stalattiti e Stalagmiti** La Tana di Castellaretto , anno:1979-1990 *LAZZARINI Giuseppe* |

Riferimenti a Censimenti Speciali

Informazioni aggiuntive

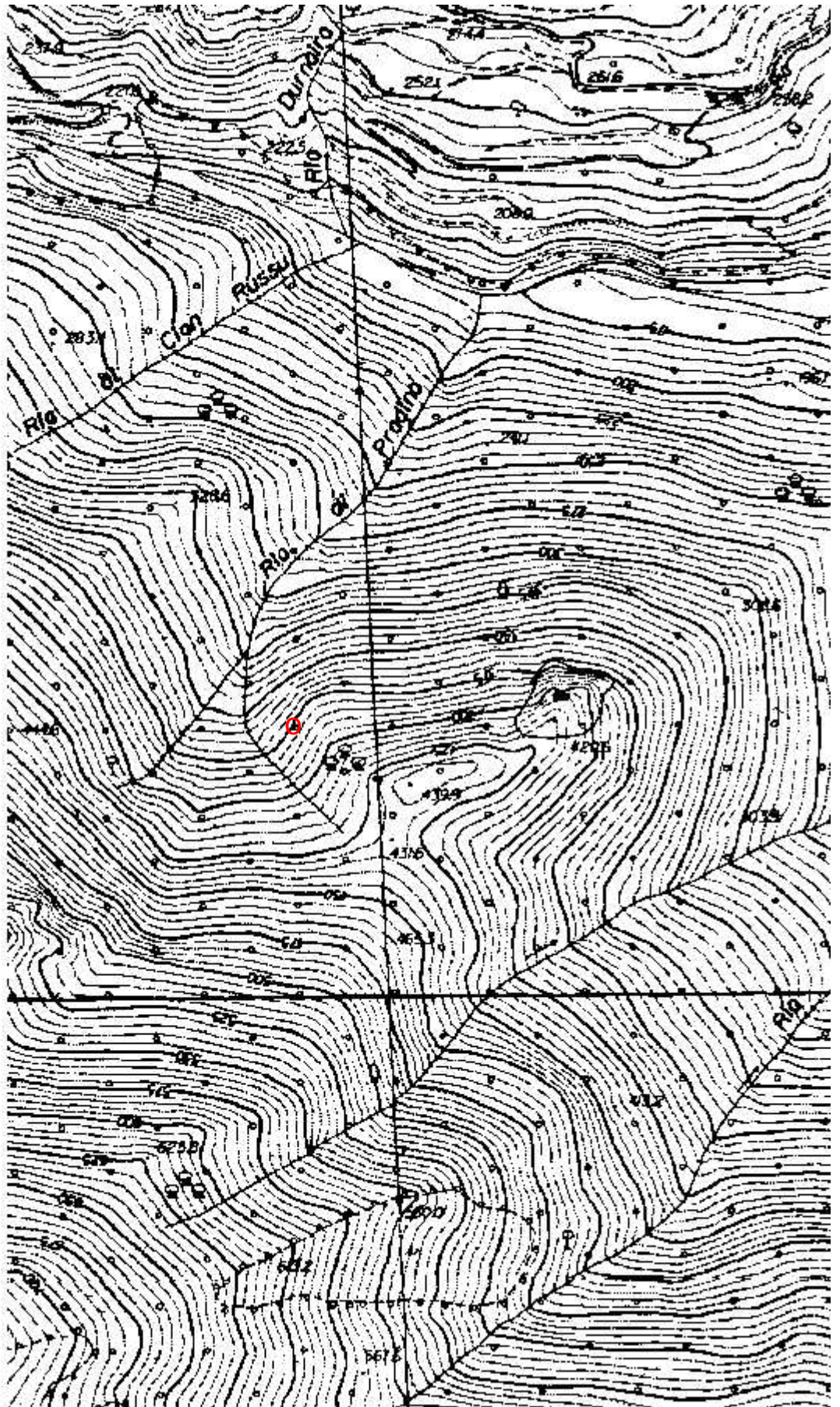
Gruppi

GRUPPO SPELEOLOGICO SAVONESE

Fauna

Modifiche

Cartografia:



Coordinate convertte:
 Geografiche WGS84:
 Chilometriche WGS84:

8.1682 E 44.11544 N
 433440 E 4885031 N 32T