

Catasto Speleologico Ligure



SOCIETA
SPELEOLOGICA
ITALIANA

C A T A S T O delle G R O T T E D ' I T A L I A

Regione

LI

Provincia

SV

Numero

1044

Spec.

Data aggiornamento

28/07/2010

Nome

TANA DELLA SORGENTE

Sinonimi

Comune :

PALLARE

Località

BIESTRO - CASE MATTIOTTI

Monte

Valle

Area carsica

SV16 - PALLARE

Terreno geologico

SPM

DOLOMIE DI SAN PIETRO DEI MONTI

Età

Triassico Medio

Sviluppo reale

51

Sviluppo planimetrico

49

Estensione

-

Dislivello positivo (+)

4

Dislivello negativo (-)

-5

Dislivello totale

9

Carta	Edizione	Quota alt.	Longitudine
Gauss Boaga Generiche	0	540	1439596
Specifica		Quota cart.	Latitudine
		0	4908019
Valutazione dato		Quota GPS	

Note

Idrologia

Andamento

Percorribilità

Sequenza pozzi

Data rilevamento

Rilevatori

DONZELLINI G., LAIOLO G., MARINO M.

Itinerario di accesso

Bibliografia

Stalattiti e Stalagmiti Alta Val Bormida: Biestro di Pallare , anno:1977 *DONZELLINI Giuliano* | **Stalattiti e Stalagmiti** Alta Val Bormida: Biestro di Pallare , anno:1978 *DONZELLINI Giuliano* |

Riferimenti a Censimenti Speciali

Informazioni aggiuntive

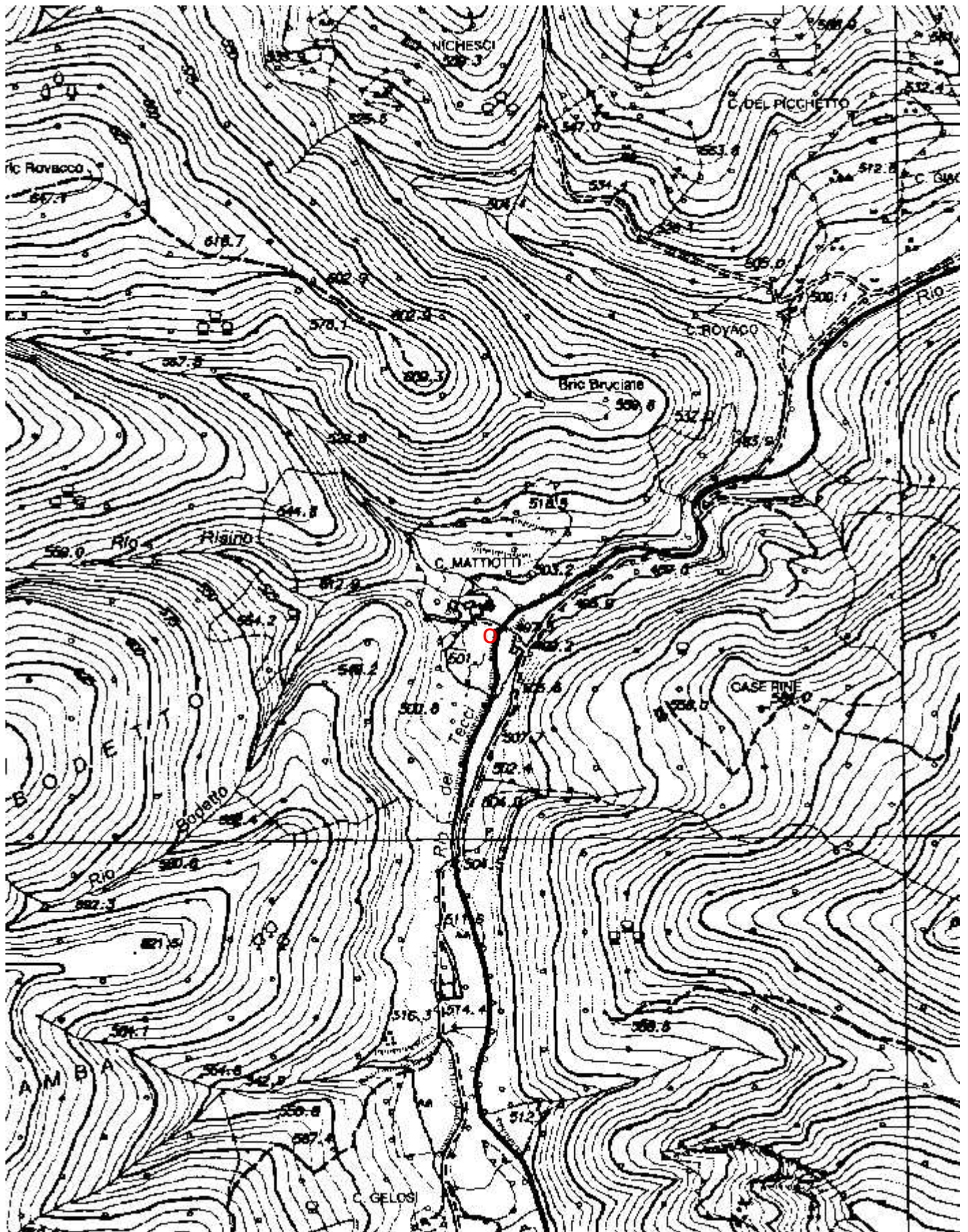
Gruppi

GRUPPO SPELEOLOGICO SAVONESE

Fauna

Modifiche

Cartografia:



Coordinate convertite:

Geografiche WGS84: 8.24215 E 44.32276 N

Chilometriche WGS84: 439570 E 4908001 N 32T