

Catasto Speleologico Ligure



SOCIETÀ
SPELEOLOGICA
ITALIANA

C A T A S T O delle G R O T T E D ' I T A L I A

Regione

LI

Provincia

SV

Numero

1014

Spec.

Data aggiornamento

07/04/2011

Nome

TANA DEL SALTO DEL LUPO

Sinonimi

Comune :

TOIRANO

Località

SALTO DEL LUPO

Monte

Valle

Area carsica

SV24 - MONTE CARMO DI LOANO

Terreno geologico

QPN

QUARZITI DI PONTE DI NAVA

Età

Triassico

Sviluppo reale

9.5

Sviluppo planimetrico

9

Estensione

6

Dislivello positivo (+)

0

Dislivello negativo (-)

0

Dislivello totale

0

Carta	Edizione	Quota alt.	Longitudine
CTR 1:10000 UTM		190	434714
Specifica		Quota cart.	Latitudine
			4887934
Valutazione dato		Quota GPS	

Note

REVISIONE CATASTALE 1994
Dati di posizionamento da originale scheda Revisione Catastale

Idrologia

solo stillicidio

Andamento

Percorribilità

Sequenza pozzi

Data rilevamento

Rilevatori

FORNERIS M., PARODI E., OLIVA P., VOLPARA F., MALAGOLI M., GUADAGNO R.

Itinerario di accesso

Bibliografia

Atti V Convegno Speleologico Ligure "Toirano 2000" - Toirano (SV), 30 settembre - 1° ottobre 2000 - volume I Settore 6 - Poggio Balestrino , anno:2001 CHIESA Roberto, MASSUCCO Rinaldo |

Riferimenti a Censimenti Speciali

Informazioni aggiuntive

RILIEVO

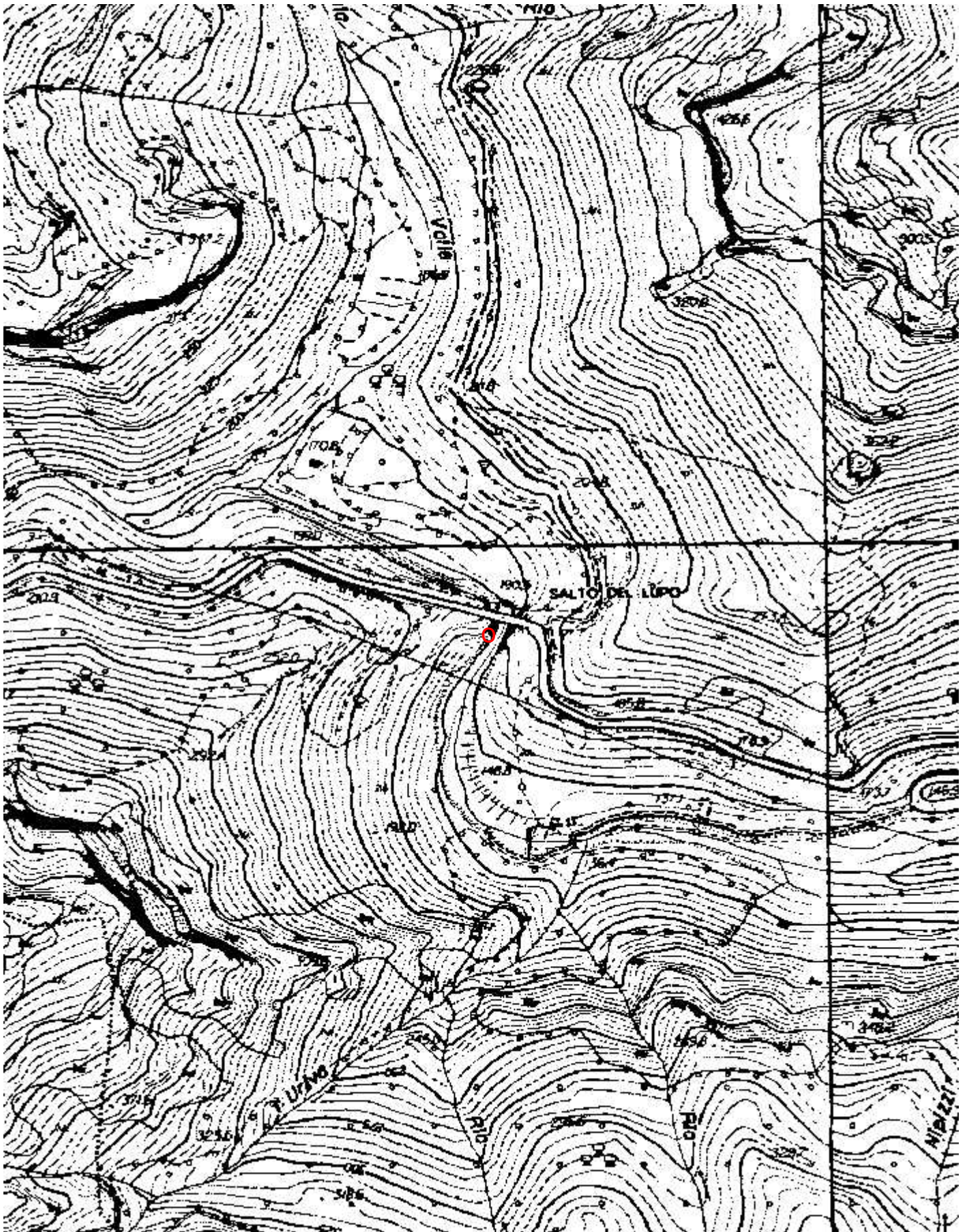
Gruppi

G.S.ALASSINO

Fauna

Modifiche

Cartografia:



Coordinate convertte:

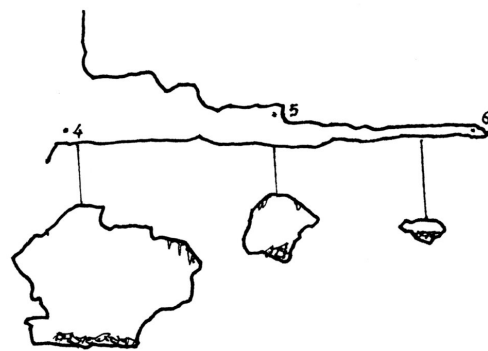
Geografiche WGS84: 8.18274 E 44.13991 N

Chilometriche WGS84: 434631 E 4887737 N 32T

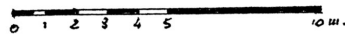
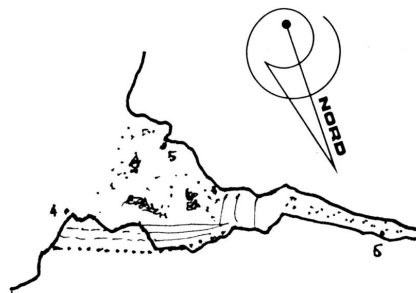
TANA DEL SALTO DEL LUPO

1014 LI SV

SEZIONE



PIANTA



GRUPPO SPELEOLOGICO ALASSINO

**RILIEVO: M.FORNERIS, L.OLIVA, R.GANDOLFO
M.MALAGOLI, F.VOLPARA, R.QUATTROCCHI**