

Catasto Speleologico Ligure



SOCIETÀ
SPELEOLOGICA
ITALIANA

C A T A S T O delle G R O T T E D ' I T A L I A

Regione

LI

Provincia

SV

Numero

1002

Spec.

Data aggiornamento

28/07/2010

Nome

POZZO DI MURAGLIA

Sinonimi

Comune:

MASSIMINO

Località

MURAGLIA

Monte

Valle

Area carsica

SV19 - GIOVETTI

Terreno geologico

SPM

DOLOMIE DI SAN PIETRO DEI MONTI

Età

Triassico Medio

Sviluppo reale

17

Sviluppo planimetrico

9

Estensione

-

Dislivello positivo (+)

0

Dislivello negativo (-)

-13

Dislivello totale

13

Carta	Edizione	Quota alt.	Longitudine
Gauss Boaga Generiche	0	630	1426896
Specifica		Quota cart.	Latitudine
		0	4905799
Valutazione dato		Quota GPS	

Note

Idrologia

Andamento

Percorribilità

Sequenza pozzi

Data rilevamento

Rilevatori

LAZZARINI G., P.PATRUCCO

Itinerario di accesso

Bibliografia

- Le grotte di Massimino , anno:1986 *LAIOLO Giovanni, LAZZARINI Giuseppe* | **Stalattiti e Stalagmiti** La Montagna e il Topolino (Attività presso il Colle dei Giovetti) , anno:1975 *LAZZARINI Giuseppe* | **Grotte e Carsismo in Liguria** Grotte e Carsismo dell'Alta Val Bormida. La Bormida di Millesimo , anno:2004 *MASSUCCO Rinaldo, BERTUZZO Flavio, CASATI Alessio, GRASSO Gianmario, MASSA Enrico, PENNER Marcello, SANNA Adele* |

Riferimenti a Censimenti Speciali

Informazioni aggiuntive

RILIEVO

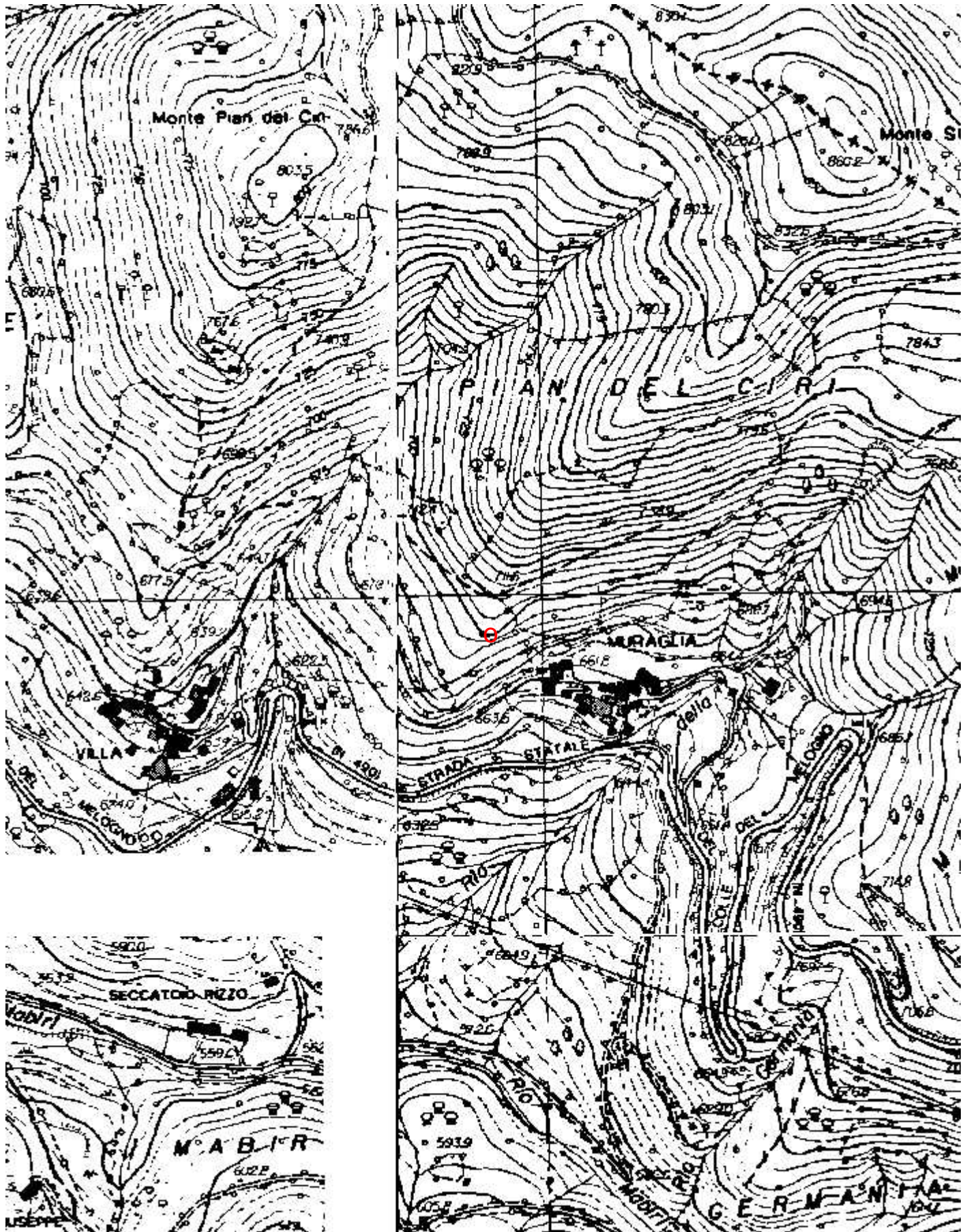
Gruppi

G.S.SAVONESE

Fauna

Modifiche

Cartografia:



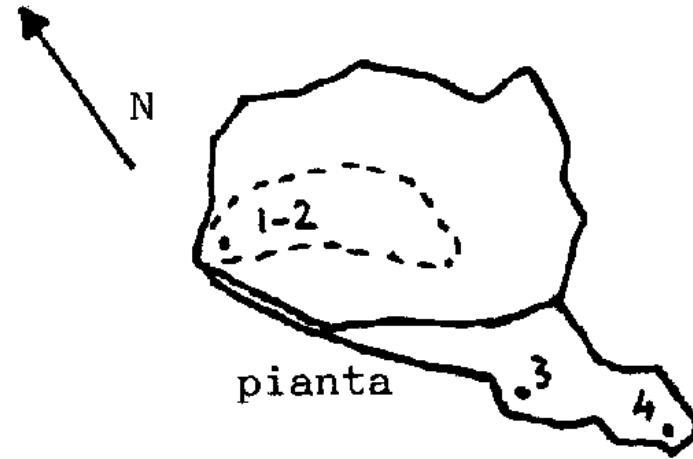
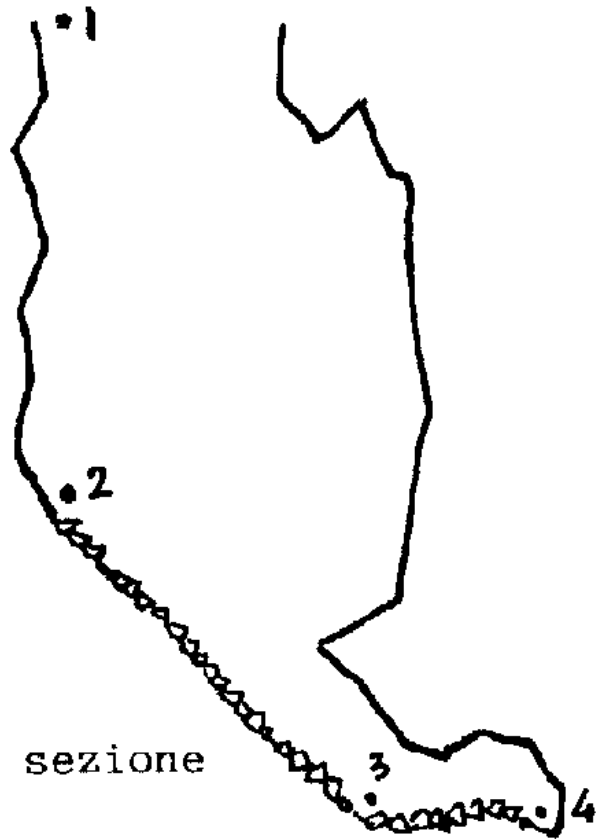
Coordinate convertte:

Geografiche WGS84:

8.08321 E 44.30161 N

Chilometriche WGS84:

426870 E 4905781 N 32T



POZZO DI MURAGLIA