

Catasto Speleologico Ligure



SOCIETÀ
SPELEOLOGICA
ITALIANA

C A T A S T O delle G R O T T E D ' I T A L I A

Regione

LI

Provincia

SV

Numero

1001

Spec.

Data aggiornamento

28/07/2010

Nome

TANA DEL BRU

Sinonimi

Comune:

MASSIMINO

Località

CAMPAZZO SOPRANO/BOSCO DEL BRU

Monte

Valle

Area carsica

SV19 - GIOVETTI

Terreno geologico

SPM

DOLOMIE DI SAN PIETRO DEI MONTI

Età

Triassico Medio

Sviluppo reale

97

Sviluppo planimetrico

52

Estensione

-

Dislivello positivo (+)

0

Dislivello negativo (-)

-40

Dislivello totale

40

Carta	Edizione	Quota alt.	Longitudine
Gauss Boaga Generiche	0	860	1427926
Specifica		Quota cart.	Latitudine
		0	4904239
Valutazione dato		Quota GPS	

Note

Idrologia

Andamento

Percorribilità

Sequenza pozzi

Data rilevamento

Rilevatori

LAZZARINI G., PATRUCCO P. (1974), CAROZZO S., LAIOLO G., LAZZARINI G., SDOBBA S. (1983)

Itinerario di accesso

Bibliografia

Stalattiti e Stalagmiti 1979-1990: l'attività del G.S.S. fuori Bardineto , anno:1979-1990 *SANNA Adele* | - Guida ai siti geologici. Primo censimento nella Val Bormida Ligure aree di Obiettivo 5b , anno:2001 *RESTAGNO* | - Le grotte di Massimino , anno:1986 *LAIOLO Giovanni, LAZZARINI Giuseppe* | **Notiziario. Bollettino dello Speleo Club Tanaro** Consuntivo di un anno di attività , anno:1977 *Speleo Club Tanaro* | **Stalattiti e Stalagmiti** La Montagna e il Topolino (Attività presso il Colle dei Giovetti) , anno:1975 *LAZZARINI Giuseppe* | **Grotte e Carsismo in Liguria** Grotte e Carsismo dell'Alta Val Bormida. La Bormida di Millesimo , anno:2004 *MASSUCCO Rinaldo, BERTUZZO Flavio, CASATI Alessio, GRASSO Gianmario, MASSA Enrico, PENNER Marcello, SANNA Adele* |

Riferimenti a Censimenti Speciali

Informazioni aggiuntive

RILIEVO

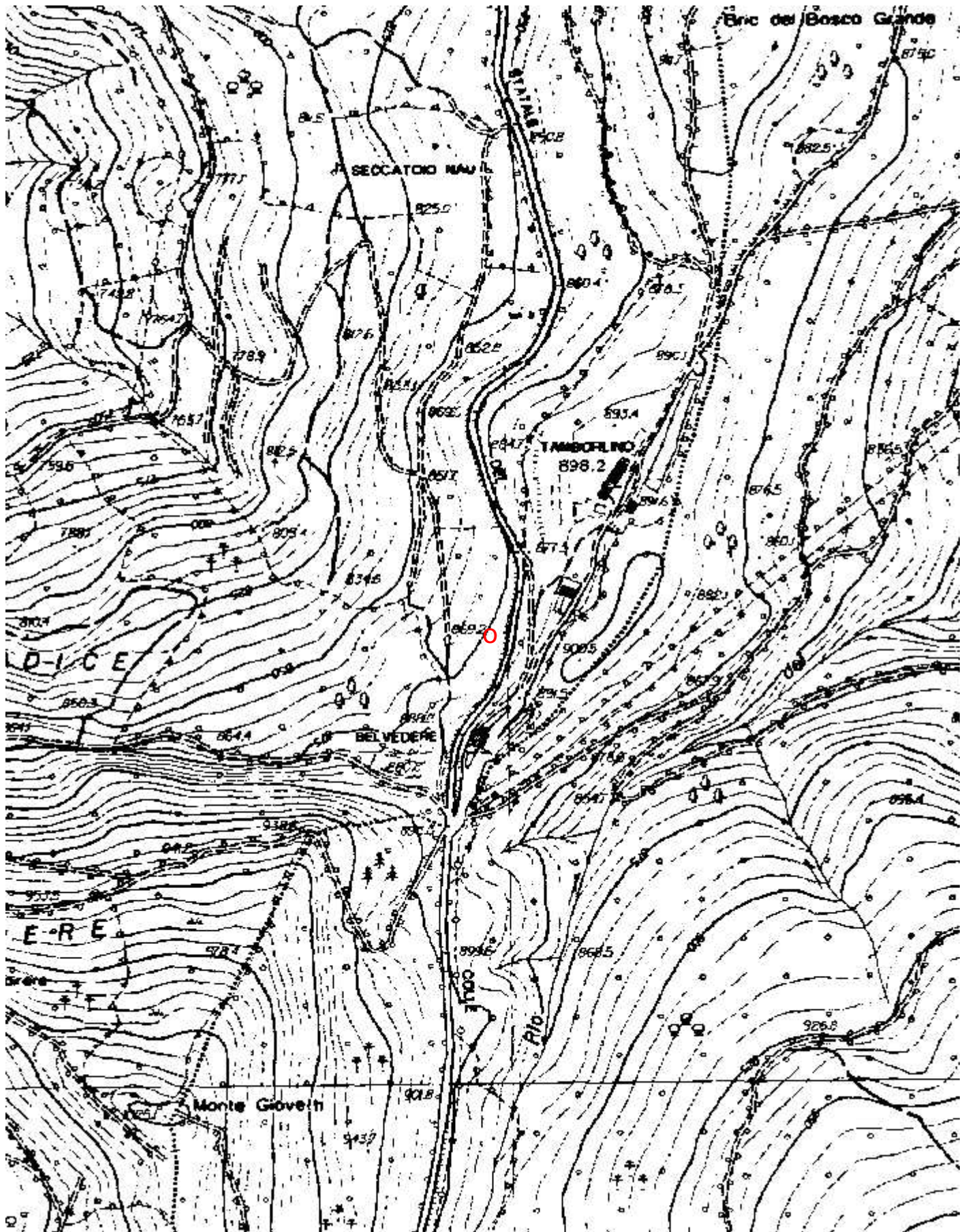
Gruppi

G.S.SAVONESE

Fauna

Modifiche

Cartografia:



Coordinate convertite:

Geografiche WGS84:

8.09633 E 44.28767 N

Chilometriche WGS84:

427900 E 4904221 N 32T

